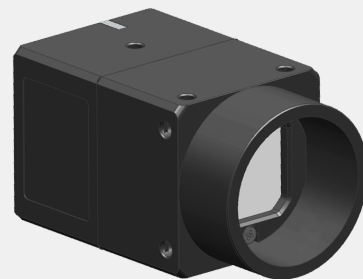


自主  
 研发

**MV-SUS507GC-M**

USB3.0的传输速度相对于USB2.0和GigE相机有大幅度提高，5Gbps的传输带宽，配合高速sensor，30万像素800FPS最低可做到1.2毫秒的传输时间，2000万像素的相机也可以高达18FPS；由于传输带宽充裕，一台电脑能在保证高帧率的情况下兼容多个相机；USB3.0系列CPU占用率低，采用DMA传输，5Gbps的数据传输部分，几乎不占用CPU资源。



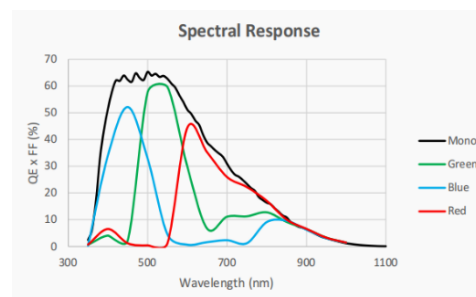
## 应用行业:

适用于电子3C、自动化半导体、物流扫码、智能交通、生物医疗、包装印刷。

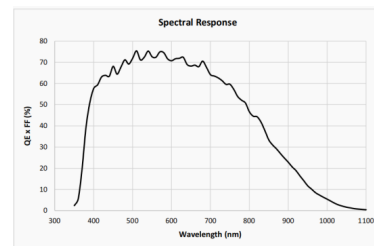
## 产品特点:

- 相机自带可编程IO
- 支持外触发闪光灯同步拍照
- 支持8bit raw数据输出
- 与GIGE相机的SDK完全兼容，可无缝替换
- 一台电脑多个相机可稳定工作，长时间下不掉线、不丢帧
- 支持PC Linux系统和ARM Linux 系统，可集成于嵌入式设备中
- 兼容Vision协议，无缝兼容Halcon, VisionPro、Labview等视觉软件

## 光谱图:



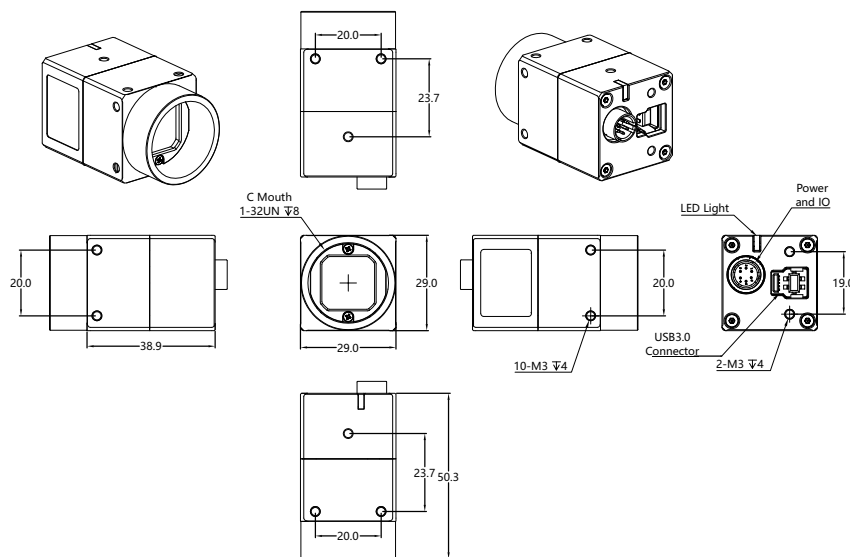
MV-SUS507GC



MV-SUS507GM

## 机械规格:

单位:毫米(mm)



MV-SUS507GC-M-T1V-C

## 技术参数: TECHNICAL PARAMETER

参 数 \ 型 号	MV-SUS507GC	MV-SUS507GM
传感器	2/3" CMOS	
相机类型	彩色	黑白
像元尺寸	3.4umx3.4um	
有效像素	500万	
分辨率@帧率	2448x2048@75FPS	
灵敏度	2.36x10 <sup>7</sup> e <sup>-</sup> /((W/m <sup>2</sup> ·s) @540nm	
曝光方式	帧曝光	
信噪比	39.2dB @PGA gain x 1.0	
动态范围	67.6 dB @12-bit, PGA gain x1.0	
AD宽度	12bit	
输出像素宽度	12bit	
GPIO	1路光耦隔离输入, 1路光耦隔离输出, 1路非隔离输入输出	
最大增益(倍数)	16	
曝光时间范围(ms)	0.015~10000	
帧缓存	128M Bytes	
用户自定义数据区	2K Bytes	
视频输出格式	Bayer RG 8bit	Mono 8bit
视觉标准协议	USB3Vision 1.0、GenICam	
镜头接口	C/CS接口, 提供转接环	
数据接口	USB3.0	
电源供电	USB 5V	
功率	<3W	
外形尺寸	29x29x50.3mm (不含镜头底座和后壳接口)	
重量	<550g	
工作温度	0~50度	
工作湿度	20~80% (无凝结)	
储存温度	-30~60度	
储存湿度	20~95% (无凝结)	
操作系统	WINXP、WIN7/8/10 32&64位系统, Linux和ARM Linux驱动、安卓平台驱动、MAC OS系统	
驱动程序	Directshow组件 Halcon专用组件 Labview专用驱动 OCX组件 TWAIN组件	
编程语言包	C/C++/C#/VB6/VB.NET/Delphi/BCB/Python/Java	
其它功能	支持任意尺寸的ROI自定义分辨率、对比度和伽马调节、饱和度调节、白平衡校正、黑电平校正、自定义死点坐标校正、ISP图像处理加速、3D降噪、自定义LUT表、帧率调节、自定义相机名称等	

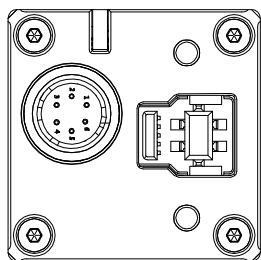
www.mindvision.com.cn



④ 400联系电话: 400-998-7281  
 ⑥ 技术支持: support@mindvision.com.cn  
 ⑤ 销售邮箱: market@mindvision.com.cn

⑨ 华南公司: 深圳市龙华新区华宁路嘉义源科技园6栋5楼  
 ⑨ 华中公司: 长沙市望城经济开发区丹桂路亿达创智岛5D栋  
 ⑨ 华东公司: 江苏省无锡市锡山区二泉东路集智商务广场9楼

## 线序定义



端口	引脚号	线颜色	信号名	信号说明	备注
Port A	1	红	DC12V+	相机电源输入正端	
	2	白	GPI1+/TRIG_IN+	GPI1正端/触发输入正端	默认为触发输入
	3	棕	GPI2/GP02	GPI02输入/输出	非隔离双向IO
	4	绿	GP01+/STRB_OUT+	GP01正端/闪光灯输出正端	默认为闪光灯输出
	5	黄	GP01-/STRB_OUT- /TRIG_IN-	GP01负端/闪光灯输出负端 /触发输入负端	GP10公共负端
	6	黑	GND	相机电源输入负端	

www.mindvision.com.cn



④ 400联系电话：400-998-7281  
 ⑥ 技术支持：support@mindvision.com.cn  
 ⑤ 销售邮箱：market@mindvision.com.cn

⑨ 华南公司：深圳市龙华新区华宁路嘉义源科技园6栋5楼  
 ⑨ 华中公司：长沙市望城经济开发区丹桂路亿达创智岛5D栋  
 ⑨ 华东公司：江苏省无锡市锡山区二泉东路集智商务广场9楼