

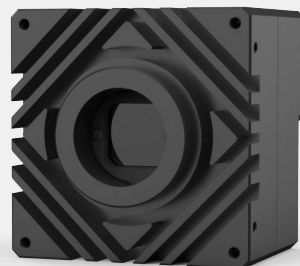
自主
研发

MV-XGC2500GC/GM

MV-XGC2500GC/GM具有高清晰度、低噪声、性能出色、安装及使用方便等特点，适用于工业检测、生物医药、航天、科研、教育等领域。

应用行业：

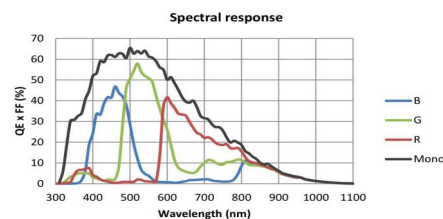
适用于PCB、屏幕检测、锂电、铁路。



产品特点：

- 采用标准万兆网接口设计，超六类网线即可实现稳定通讯
- 相比CameraLink接口搭配采集卡的方式成本大幅度降低
- 最远传输距离可达100米，工业现场布线不再受约束；向下兼容千兆网
- 有效带宽1200MByte，是千兆网的10倍，大大缩短了图像传输时间及延时
- 支持GigEVision、GenICam标准以及和千兆网相机相同的SDK，缩短客户开发周期

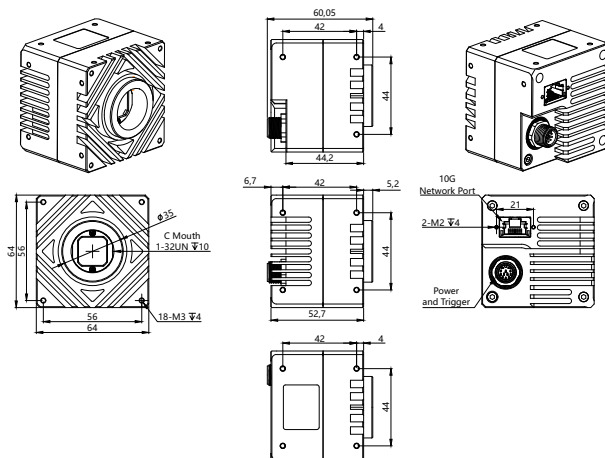
光谱响应曲线：



MV-XGC2500GC/GM

机械规格：

单位:毫米(mm)



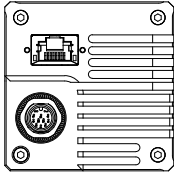
XGC-T-C

技术参数： TECHNICAL PARAMETER

型号	产品型号	MV-XGC2500GC	MV-XGC2500GM
	产品名称	万兆网相机	
传感器	彩色/黑白	彩色	黑白
	传感器型号	GPIXEL-GMAX0505	
	传感器类型	CMOS	
	光学尺寸	1.1"	
	像元尺寸	2.5um x 2.5um	
	曝光方式	帧曝光	
	有效像素	2500万	
	AD宽度	12bit	
	信噪比	36dB	
性能参数	动态范围	10bit:>60dB 12bit: >65dB	
	灵敏度	$1.03 \times 10^{-7} \text{ e}^- / ((W/m^2) \cdot s) @500nm$	
	量子效率	50.60%	65.5%
	分辨率@帧率	5120*5120 MAX@41.75FPS	
	输出像素宽度	12bit	
	视频输出格式	Bayer GB 8/12bit、BGR 8bit、RGB 8bit、YUV422 8bit	Mono 8/12 bit
	最大增益倍数	16.5	
	曝光时间范围	0.0046~14470.3ms	
	触发模式	连续/软件触发/硬件触发	
	帧缓存	1GB	
	用户自定义数据区	2KB	
电气特性	数据接口	万兆网口（万兆铜缆10GBase-T, 兼容100M/1G/2.5/5G）	
	I/O口	两路光耦输入两路光耦输出，一路非隔离可配置输入输出，支持触发和闪光灯同步模式	
	电源供电	外部供电 24V (±10%)	
	功率	<12W	
结构特性	散热方式	铝合金机身自然散热	
	镜头接口	C口	
	外表尺寸	64x64x52.7mm（以上尺寸都不含镜头座和后壳接口）	
	重量	<500g	
	IP防护等级	IP40	
	温度	工作温度0~50度/储存温度-30~60度	
	湿度	工作湿度20~80%（无凝结）/储存湿度20~95%（无凝结）	
协议规范	操作系统	WINXP、WIN7/8/10/11 32&64位系统；Linux 32&64位系统	
	软件	Directshow组件, Halcon专用组件, Labview专用驱动, OCX组件, TWAIN组件	
	视觉标准协议	GigE Vision, GenICam	
	认证	CE, RoHS	
其它功能	其它功能	支持任意尺寸的ROI自定义分辨率、对比度和伽马调节、饱和度调节、白平衡校正、黑电平校正、自定义死点坐标校正、ISP图像处理加速、3D降噪、自定义LUT表、帧率调节、自定义相机名称等	

备注：*XG&XGC&XGL系列相机航插位置有标注24V 则相机支持24V 输入。如果相机航插位置未标注则只能12V 输入，如果输入电压超过12V会烧坏相机。

线序定义：



端口	引脚号	线颜色	信号名	信号说明	备注
Port A	1	黑	PWR-	相机电源输入负端	
	2	红	PWR+	相机电源输入正端	
	3	灰	GP11+/ TRIG_IN+	GP11或者触发输入光耦正端	默认触发
	4	粉	GP11-/ TRIG_IN-	GP11或者触发输入光耦负端	默认触发
	5	棕	GP12+	GP12输入光耦正端	
	6	白	GP12-	GP12输入光耦负端	
	7	绿	GP13+/GP03+	GP13输入或者GP03输出正端	默认输出
	8	黄	GP13-/GP03-	GP13输入或者GP03输出负端	默认输出
	9	蓝	GP01+/STRB_OUT+	GP01或者闪光灯输出光耦正端	默认闪光灯
	10	浅绿	GP01-/STRB_OUT-	GP01或者闪光灯输出光耦负端	默认闪光灯
	11	紫	GP02+	GP02输出光耦正端	
	12	橙	GP02-	GP02输出光耦负端	

www.mindvision.com.cn



☎ 400联系电话：400-998-7281
 📧 技术支持：support@mindvision.com.cn
 📧 销售邮箱：market@mindvision.com.cn

📍 华南公司：深圳市龙华新区华宁路嘉义源科技园6栋5楼
 📍 华中公司：长沙市望城经济开发区丹桂路亿达创智岛5D栋
 📍 华东公司：江苏省无锡市锡山区二泉东路集智商务广场9楼