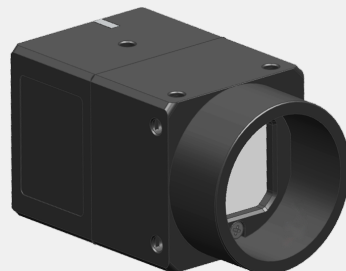


自主
研发

MV-GES202GC/GM

MV-GES202GC/GM具有高清晰度、低噪声、性能出色、安装及使用方便等特点,适用于工业检测、医疗、科研、教育以及安防等领域。



应用行业:

适用于工业检测、医疗、科研、教育以及安防等领域。

产品特点:

- 100米远距离稳定传输, 可选配POE供电
- 兼容VISION标准, 免驱直接支持Halcon、VisionPro等软件
- 支持外触发及闪光灯同步, 多达7路GPIO, 全部光电隔离
- 支持8bit和10bit无损格式输出
- 支持多相机同时工作, 数量不限制, 可任意组网
- 特有的数据包重传技术, 保证数据可靠传输
- 优良的SDK设计, 像使用USB相机一样简单, 即插即用
- SDK支持Windows、Linux、MacOS系统

光谱图:

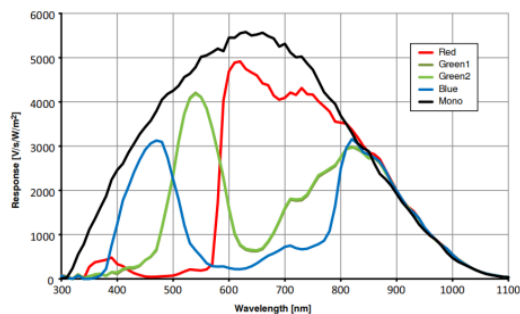
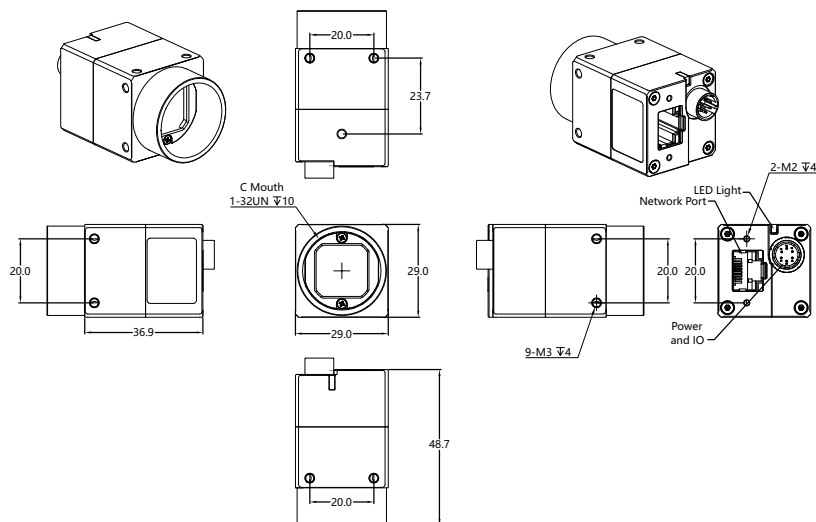


Figure 3. Spectral Response Curve for Mono and Color

MV-GES202GC/GM

机械规格:

单位:毫米(mm)



GES-T1-C

技术参数: TECHNICAL PARAMETER

参 数 \ 型 号	MV-GES202GC	MV-GES202GM
传感器	2/3" CMOS	
快门类型	全局快门	
相机类型	彩色	黑白
像元尺寸	4.8umx4.8um	
有效像素	200万	
分辨率@帧率	1920x1200 最大@51fps	
输出像素宽度	10bit	
动态范围	60dB	
曝光方式	帧曝光	
灵敏度	7.5 V/lux.s @550nm	
GPIO	1路光隔输入, 1路光隔输出; 可选配3路输入4路输出	
信噪比	40dB	
最大增益(倍数)	8	
曝光时间范围(ms)	0.005~327.7	
AD宽度	10bit	
帧缓存	128M Bytes	
用户自定义数据区	2K Bytes	
视频输出格式	Bayer RG 8/10bit	Mono 8/10bit
视觉标准协议	GigE Vision、GenICam	
镜头接口	C/CS接口, 提供转接环	
接口	千兆网、POE (选配)	
电源供电	12~24V/POE, 48~57V (POE为选配)	
功率	<2.5W	
外形尺寸	29 (mm) X29 (mm) X48.7 (mm) (不含镜头底座和后壳接口)	
重量	<550g	
工作温度	0~50度	
工作湿度	20~80% (无凝结)	
储存温度	-30~60度	
储存湿度	20~95% (无凝结)	
操作系统	WINXP、WIN7/8/10 32&64位系统, Linux和ARM Linux驱动、安卓平台驱动、MAC OS系统	
驱动程序	Directshow组件 Halcon专用组件 Labview专用驱动 OCX组件 TWAIN组件	
编程语言包	C/C++/C#/VB6/VB.NET/Delphi/BCB/Python/Java	
其它功能	支持任意尺寸的ROI自定义分辨率、对比度和伽马调节、饱和度调节、白平衡校正、黑电平校正、自定义死点坐标校正、ISP图像处理加速、3D降噪、自定义LUT表、帧率调节、自定义相机名称等	

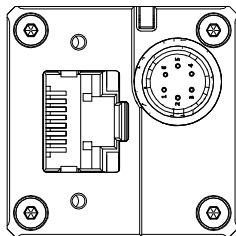
www.mindvision.com.cn



☎ 400联系电话: 400-828-4478
 📧 技术支持: support@mindvision.com.cn
 ✉ 销售邮箱: sales@mindvision.com.cn

📍 华南公司: 深圳市龙华新区华宁路嘉义源科技园6栋5楼
 📍 华中公司: 长沙市望城经济开发区丹桂路亿达创智岛5D栋
 📍 华东公司: 江苏省无锡市锡山区二泉东路集智商务广场9楼

线序定义



端口	引脚号	线颜色	信号名	信号说明	备注
Port A	1	红	PWR12V	相机电源输入正端	
	2	白	GP11+/TRIG_IN+	GP11正端/触发输入正端	默认为触发输入
	3	棕	GP02+	GP02输出正端	空脚
	4	绿	GP01+/STRB_OUT+	GP01正端/闪光灯输出正端	默认为闪光灯输出
	5	黄	GP01-/STRB_OUT- /TRIG_IN-	GP01负端/闪光灯输出负端 /触发输入负端	GPIO公共负端
	6	黑	PWRGND	相机电源输入负端	

www.mindvision.com.cn



☎ 400联系电话：400-828-4478
 📧 技术支持：support@mindvision.com.cn
 ✉ 销售邮箱：sales@mindvision.com.cn

📍 华南公司：深圳市龙华新区华宁路嘉义源科技园6栋5楼
 📍 华中公司：长沙市望城经济开发区丹桂路亿达创智岛5D栋
 📍 华东公司：江苏省无锡市锡山区二泉东路集智商务广场9楼