



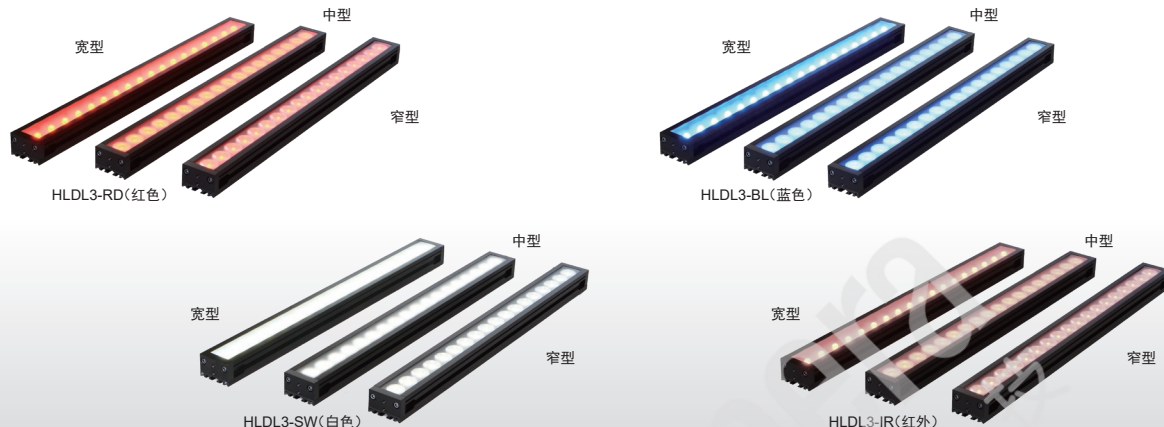
日语)
https://www.ccs-inc.co.jp/products/series/356



英语)
https://www.ccs-grp.com/products/series/356

长距离照射型的决定版!

根据用途选择,丰富的产品阵容



应用例 机器人拾取作业用光源 / 各种零件的不同品种混入检测 / 各种零件的安装遗漏检查 / 大型工件的外观检查 / 冲压件冲裁尺寸测量等

丰富的产品阵容

发光面长度 150~1,800 mm (以150 mm为单位·12种尺寸)



LED发光颜色 红色、白色、蓝色、红外



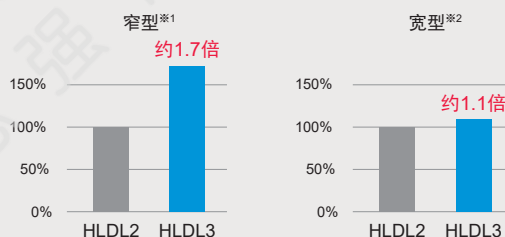
配光特性 窄型、中型、宽型



共144种机型!

亮度提高

与传统产品比较 (300尺寸白色)

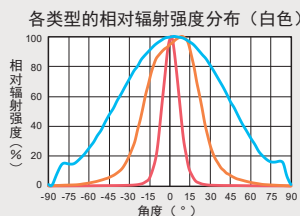
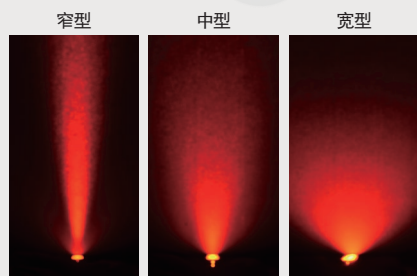


※1 HLDL3-300X28SW-DF-N和HLDL2-300X45SW-DF-N的比较。LWD1,000 mm时。
※2 HLDL3-300X28SW-DF-W和HLDL2-300X45SW-DF-W的比较。LWD300 mm时。

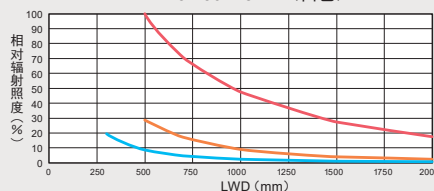
可根据条件选择3种不同的配光特性

登载的数据仅供参考。实际数值可能会有出入。

不仅有集光照射的窄型、对广范围扩散照射的宽型产品,还新增了具有两者中间的配光特性的中型产品。



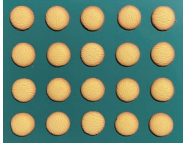
各类型的相对辐射照度比较 HLDL3-450X28SW (白色)



成像比较 (烘焙饼干的拣选用光源)

※ 快门速度会根据拍摄改变。暗淡的图像可以通过调整快门来拍得更亮。
※ 成像视野 横 380mm × 竖 317mm

被测物体图像



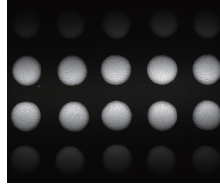
烘焙饼干

LWD 500 mm

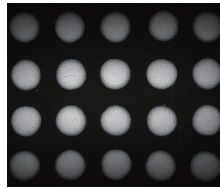
LWD 1,000 mm

LWD 2,000 mm

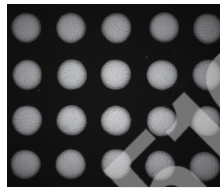
窄型



快门速度: 180μs
近LWD时, 无法均匀照射整体。

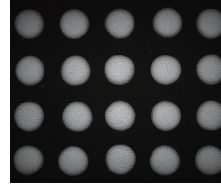


快门速度: 550μs
比LWD500mm 均匀, 但无法均匀照射整体。

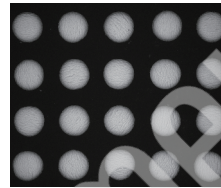


快门速度: 900μs
可均匀照射整体, 保证足够的光量。

中型



快门速度: 550μs
与窄型相比, 均匀度有所提升, 但无法均匀照射周边。

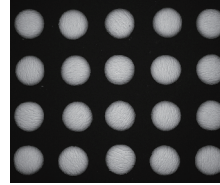


快门速度: 2800μs
可均匀照射整体, 保证足够的光量。

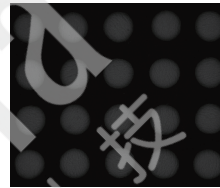


快门速度: 900μs
光量不足, 图像整体暗淡。

宽型



快门速度: 2000μs
可均匀照射整体。



快门速度: 2800μs
光量不足, 图像整体暗淡。



快门速度: 900μs
光量不足, 图像整体暗淡。

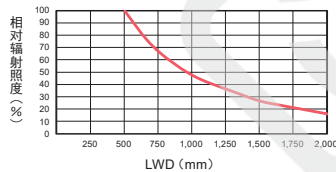
数据: 相对辐射照度图表 / 均匀度 (代表例)

登载的数据仅供参考。实际数值可能会有出入。

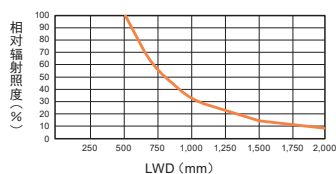
※1 光轴上的辐射照度 ※2 光源与被测物体之间的照射距离
相对辐射照度图表 (LWD 特性)

※1 光轴上的辐射照度 ※2 光源与被测物体之间的照射距离

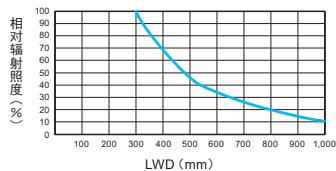
HLDL3-450X28SW-DF-N (窄型)



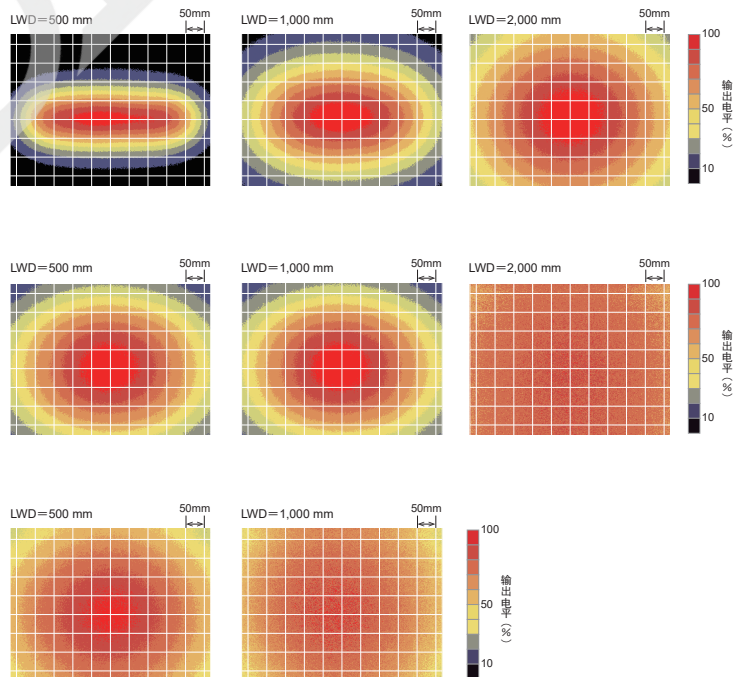
HLDL3-450X28SW-DF-M (中型)



HLDL3-450X28SW-DF-W (宽型)



均匀度 (相对辐射照度)



可通过网站
进行咨询。

实验需求

选定光源
需求

出借光源
需求

特殊品
需求

产品相关
咨询

报价
需求

停产产品

本公司咨询网站:

英语) <https://www.ccs-grp.com/contact/>
日语) <https://www.ccs-inc.co.jp/contact/>

HLDL3 series



有关产品的详细内容,请访问本公司网站。



日语)
https://www.ccs-inc.co.jp/products/series/356



英语)
https://www.ccs-grp.com/products/series/356

产品阵容一览

型号末尾 -N: 窄型、-M: 中型、-W: 宽型

型号 ^{*1}	输入电压	消耗功率				选件	延长线缆	推荐电源	重量				
		RD (红色)	SW (白色)	BL (蓝色)	IR (赤外)								
HLDL3-150X28□□-DF-N	24 V	15 W				FCB ^{*2} 单通线缆 FRCB 机器人线缆 扩散板 偏光板 ^{*4} 固定板 <small>*4 红外机型除外。</small>	PD4 PD3	PSB4	350 g				
HLDL3-150X28□□-DF-M		350 g											
HLDL3-150X28□□-DF-W		370 g											
HLDL3-300X28□□-DF-N	24 V	30 W							FCB-EL2 单通线缆	PD4-12024 PD3-10024-8 PSB4	600 g		
HLDL3-300X28□□-DF-M		600 g											
HLDL3-300X28□□-DF-W		620 g											
HLDL3-450X28□□-DF-N	24 V	44 W									FCB-EL2 单通线缆	PD4-12024 PSB4	910 g
HLDL3-450X28□□-DF-M		910 g											
HLDL3-450X28□□-DF-W		940 g											
HLDL3-600X28□□-DF-N	24 V	59 W											FCB-EL2 单通线缆
HLDL3-600X28□□-DF-M		1,200 g											
HLDL3-600X28□□-DF-W		1,240 g											
HLDL3-750X28□□-DF-N	24 V	74 W				FCB-EL2 单通线缆	PD4-12024 PSB4	1,510 g					
HLDL3-750X28□□-DF-M		1,510 g											
HLDL3-750X28□□-DF-W		1,560 g											
HLDL3-900X28□□-DF-N	24 V	88 W						FCB-EL2 单通线缆	PD4-12024 PSB4	1,800 g			
HLDL3-900X28□□-DF-M		1,800 g											
HLDL3-900X28□□-DF-W		1,860 g											
HLDL3-1050X28□□-DF-N	24 V	103 W								FCB-EL2 单通线缆	PD4-12024 PSB4	2,110 g	
HLDL3-1050X28□□-DF-M		2,110 g											
HLDL3-1050X28□□-DF-W		2,180 g											
HLDL3-1200X28□□-DF-N	24 V	117 W										FCB-EL2 单通线缆	PD4-12024 PSB4
HLDL3-1200X28□□-DF-M		2,400 g											
HLDL3-1200X28□□-DF-W		2,480 g											
HLDL3-1350X28□□-DF-N	24 V	132 W				FCB-EL2 单通线缆	PD4-12024 PSB4						
HLDL3-1350X28□□-DF-M		2,710 g											
HLDL3-1350X28□□-DF-W		2,800 g											
HLDL3-1500X28□□-DF-N	24 V	147 W						FCB-EL2 单通线缆	PD4-12024 PSB4				
HLDL3-1500X28□□-DF-M		3,000 g											
HLDL3-1500X28□□-DF-W		3,100 g											
HLDL3-1650X28□□-DF-N	24 V	161 W								FCB-EL2 单通线缆	PD4-12024 PSB4		
HLDL3-1650X28□□-DF-M		3,310 g											
HLDL3-1650X28□□-DF-W		3,420 g											
HLDL3-1800X28□□-DF-N	24 V	176 W										FCB-EL2 单通线缆	PD4-12024 PSB4
HLDL3-1800X28□□-DF-M		3,600 g											
HLDL3-1800X28□□-DF-W		3,720 g											

不可与驱动超频变频电源组合使用。

如有需要,可提供特殊定制,请向本公司进行咨询。

*1 型号的□□中为LED发光颜色。

(RD:红色, SW:白色, BL:蓝色, IR:红外)

*2 型号末尾-ME7/EL2/PF/PF-EL9除外。

*3 请使用两根长度相同的延长线缆。

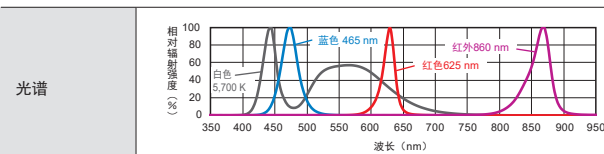
若两根延长线缆长度不同,可能会因线缆规格不同而导致发光不均匀。

延长线缆 ▶ P.341

电源选定指南 ▶ P.267

电源规格一览 ▶ P.269

LED特性

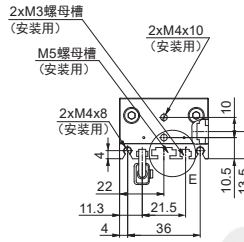
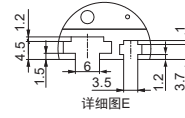
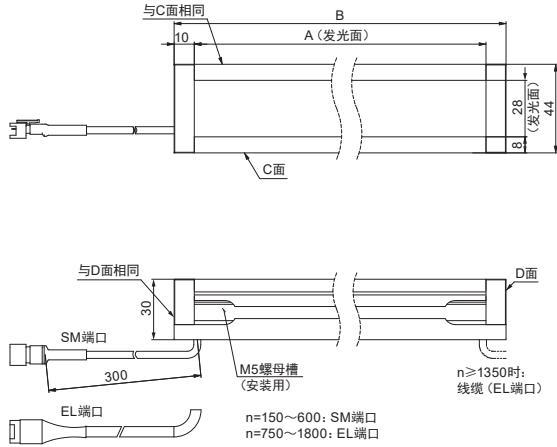


备有适用于各个波长的镜头滤镜。
有关镜头滤镜的详细内容,请参照 P.329。

使用时,请务必阅读产品附带的《User Manual》并遵守使用注意事项。
登载的数据仅供参考。实际数值可能会有出入。

外形尺寸图 (mm)

HLDL3-nX28□□-DF-N / -M / -W (通用尺寸) (n = 150 ~ 1800, □□ = RD, SW, BL, IR)



n	A尺寸	B尺寸
150	150	170
300	300	320
450	450	470
600	600	620
750	750	770
900	900	920
1050	1050	1070
1200	1200	1220
1350	1350	1370
1500	1500	1520
1650	1650	1670
1800	1800	1820

选件

扩散板

可抑制拍摄有光泽物体时的反光,还能改变配光角度。
※ 光源出厂时装有均匀度低、透光率高的扩散板。
白色宽型光源出厂时装有DF-HLDL3系列扩散板。

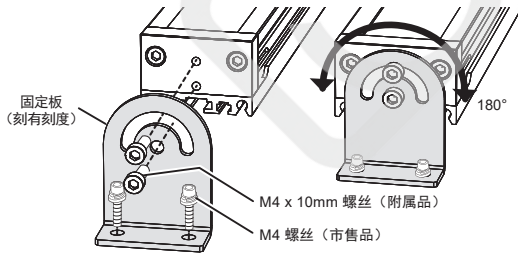
系列名称	均匀度	透光率	备注
DF-HLDL3 系列	中	中	有关详细内容, 请参照选项页。
DF-HLDL3-HU 系列	高	低	(P.333)

安装固定板

可在固定HLDL3系列光源时自由调整照射角度。

型号	备注
BK-HLDL3	HLDL3 系列各类型通用的角度调整固定板 (2个装)。有关详细内容, 请参照选项页。(P.339)

※ 使用长尺寸光源时, 请根据需要另行配置支撑中间部分的部件。
※ 没有考虑与互换安装支架同时使用的情况。



偏光板

通过与偏光滤镜配合使用,可消除被测物体的表面反射。
※ 拆下扩散板后再安装偏光板。
偏光板和扩散板两种都希望使用时,可提供特殊定制,请向本公司进行咨询。

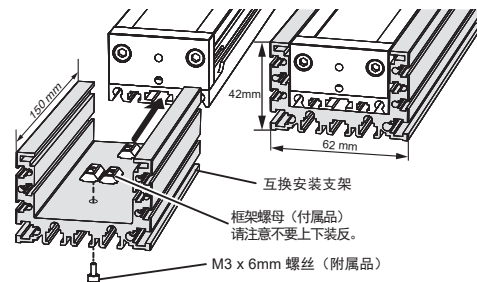
系列名称	偏光方向	备注
PL-HLDL3-HO 系列	水平	有关详细内容, 请参照选项页。
PL-HLDL3-VE 系列	垂直	(P.335)

互换安装支架

安装HLDL3系列光源(主体宽度:44mm)时,需要使用和HLDL2系列光源(主体宽度:62mm)同样安装方法时的支架。

型号	备注
AD-HLDL3	HLDL3 系列各类型通用的 HLDL2 系列互换安装支架。有关详细内容, 请参照选项页。(P.339)

※ 与宽型 HLDL2 系列光源相比, 厚度增加 16mm 因此, 以背面固定方式使用宽型时, 发光面会比传统产品更靠近对物。



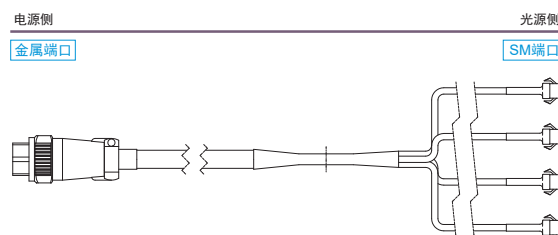
延长线缆 (定制例)

可按照客户要求,提供线缆的定制。请随时进行咨询。

制作实例: FCB-F-n-ME7-SM3-OC

连接4台HLDL3光源 (SM端口) 和PSB4电源的4分支线缆。

可根据客户需求,对分支数、端口种类、长度等进行定制。



可通过网站进行咨询。

- 实验需求
- 选定光源需求
- 出借光源需求
- 特殊品需求
- 产品相关咨询
- 报价需求
- 停产产品

本公司咨询网站:
英语) <https://www.ccs-grp.com/contact/>
日语) <https://www.ccs-inc.co.jp/contact/>

LDR2	环形(直射光)
LDR2-LA	环形(直射光)
LDR-LA1	环形(直射光)
SQR	方形
SQR-TP	方形
HLDR3	条形
HLDR-IP	条形
HPR2	条形
LFR	条形
LKR	条形
FPR	条形
FPQ3	方形
LDL2	条形
LDLB	条形
HLDL3	条形
LB	条形
TH2 (高亮度型)	平面
TH2-PM (高指向性型)	平面
TH2 (大型)	平面
TH2 (宽型)	平面
TH2-CR (开孔型)	平面
LFL	平面
HPD2	圆形
LDM2	圆形
LAV	圆形
PDM	圆形
LFVX	圆形
LFX3	圆形
LFX3-PT	圆形
LFV3	同轴
LFV3-G	同轴
MSU	同轴
MFU	同轴
PF	频闪光
UV3M/3	紫外
UV	紫外
LNSP-UV3-FN	紫外
IR2 (1000nm以下)	红外
IR (1000nm以上)	红外
CIR	红外
HLV3	点光与其他
HFS/HFR	点光与其他
HLV3-22-4-NR	点光与其他
HLV3-3M-RGB-4	点光与其他
PFBR-600SW2	点光与其他
PFBR-150	点光与其他
SLG-150V-CCS	点光与其他
PFB3(A)	点光与其他
LV	点光与其他
LDF-RLS	点光与其他
有机EL光源 (OLED)	点光与其他
LDF-NB	点光与其他
LNLP	线光(集光)
LNSP2	线光(集光)
同轴单元	线光(集光)
LNSP-FN	线光(集光)
LN/LN-HK	线光(集光)
LNSD	线光(扩散)
LN2	线光(扩散)
LT	线光(扩散)
LNV	线光(扩散)
LFVX (宽型)	线光(扩散)
TH2 (宽型)	线光(扩散)
LNDG	线光(斜光)
LNIS2	线光(斜光)
LNIS	线光(斜光)
LNIS-FN	线光(斜光)
远心镜头	镜头
微距镜头	镜头