



日语)
http://www.ccs-inc.co.jp/lnk/qr/mfu



英语)
http://www.ccs-grp.com/lnk/qr/mfu

采用独创的光源技术照射平行度高的光



应用例 尺寸测量 / 圆柱物体的尺寸测量 / 细小毛刺的检测等

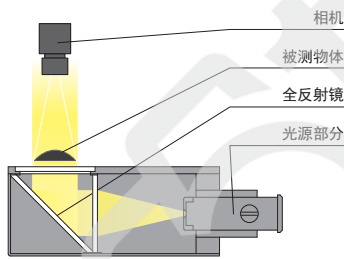
特点

通过独创的光学设计实现可抑制光衍射的高精度成像。
可根据使用的成像侧镜头进行集光的调整。

提供特殊定制。
请随时进行咨询。

- 变更形状
- 提高亮度
- 变更波长等

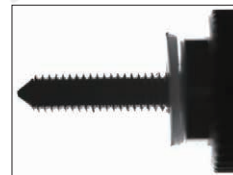
构成例 (MFU-34X30BL2)



成像例: 螺丝的外观成像

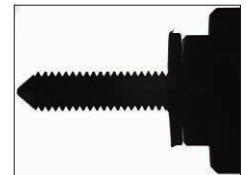


LED平面光源



平面光源的照射光会产生衍射, 难以实现增强边缘部分的成像。

MFU-34X30BL2



可抑制照射光的衍射, 实现增强边缘部分的成像。

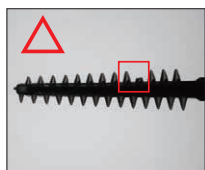
平面光源与平行光光源的成像比较

成像例: 图钉的外观成像

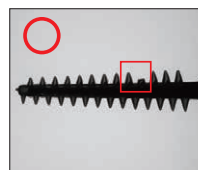
普通光源



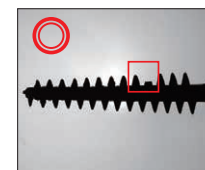
平面光源 (高辉度型) TH2-27X27BL



平面光源 (高指向性型) TH2-27X27BL-PM



MFU-34X30BL2



由于存在光的衍射, 所以难以实现增强边缘部分的成像

可抑制光的衍射, 实现增强边缘部分的成像。

产品阵容一览

型号	LED发光颜色	输入电压	消耗功率	延长线缆	推荐电源	重量	
MFU-34X30BL2-12	蓝色	DC12 V	0.9 W	CB 单通道线缆	CB-F 4分支线缆	PD2*1	200 g
MFU-54X40BL2-12				CB-W 2分支线缆	RCB 机器人线缆		400 g
MFU-34X30BL2-24		DC24 V	1.7 W	FCB*2 单通道线缆	FCB-F 4分支线缆	PD4	200 g
MFU-54X40BL2-24				FCB-W*3 2分支线缆	FRCB 机器人线缆	CC-ST-1024	400 g

不可与驱动超频变频电源组合使用。

*1 由于是12V规格光源,因此请选择12V输出的电源。

*2 型号末尾为-ME7 / -EL2 / -PF / -PF-EL9的除外。

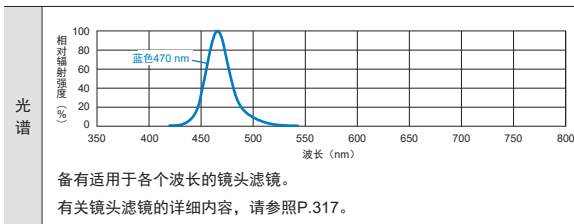
*3 型号末尾为-EL2的除外。

延长线缆 ▶ P.329

电源选定指南 ▶ P.263

电源规格一览 ▶ P.265

LED特性



使用时,请务必阅读产品附带的《User Manual》并遵守使用注意事项。
登载的数据仅供参考。实际数值可能会有出入。

关于使用步骤

- ① 设置检测对象物并确定成像范围
- ② 设置本产品并确定与镜头、相机之间的距离 (WD)
- ③ 将本产品的光轴对准成像视野范围的中心
- ④ 进行调光

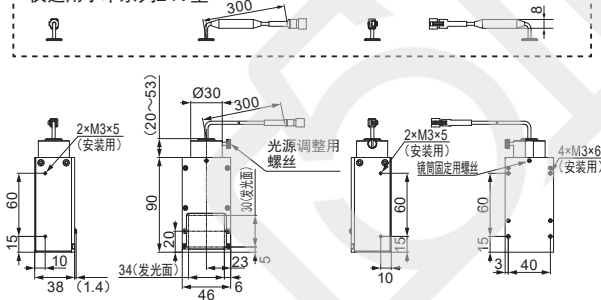
有关使用步骤的详细内容,本公司网站刊载有资料《How to Use the MFU Series》。

请从本公司网站的产品页面下载利用。

外形尺寸图 (mm)

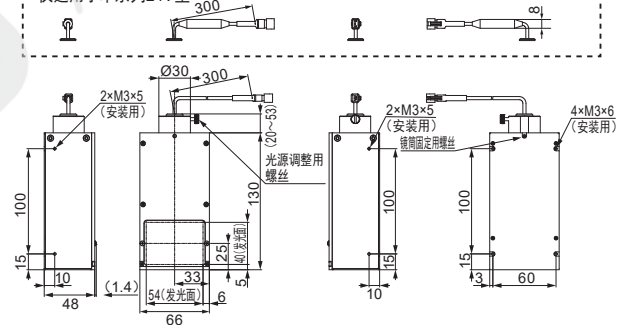
MFU-34X30BL2-12 / -24

仅适用于本系列24V型



MFU-54X40BL2-12 / -24

仅适用于本系列24V型



KT-MFU系列 (光源的点光源单独销售)

是可以与点光源HLV系列组合使用的背光源单元。可实现超越MFU系列的高输出的照射。



型号	重量
KT-MFU-34X30-HLV	200 g
KT-MFU-54X40-HLV	400 g

■ 适合光源: HLV3-22-1C / -2C / -4C系列

※HLV3 (L字型)、HLV3-22-2C-1220无法使用。

※请使用HLV系列各机型的推荐电源。

可通过网站进行咨询。

实验需求

选定光源需求

出借光源需求

特殊品需求

产品相关咨询

报价需求

停产产品

本公司咨询网站:

英语) <https://www.ccs-grp.com/contact/>

日语) <https://www.ccs-inc.co.jp/contact/>