



www.51camera.com.cn



51camera抖音官方号



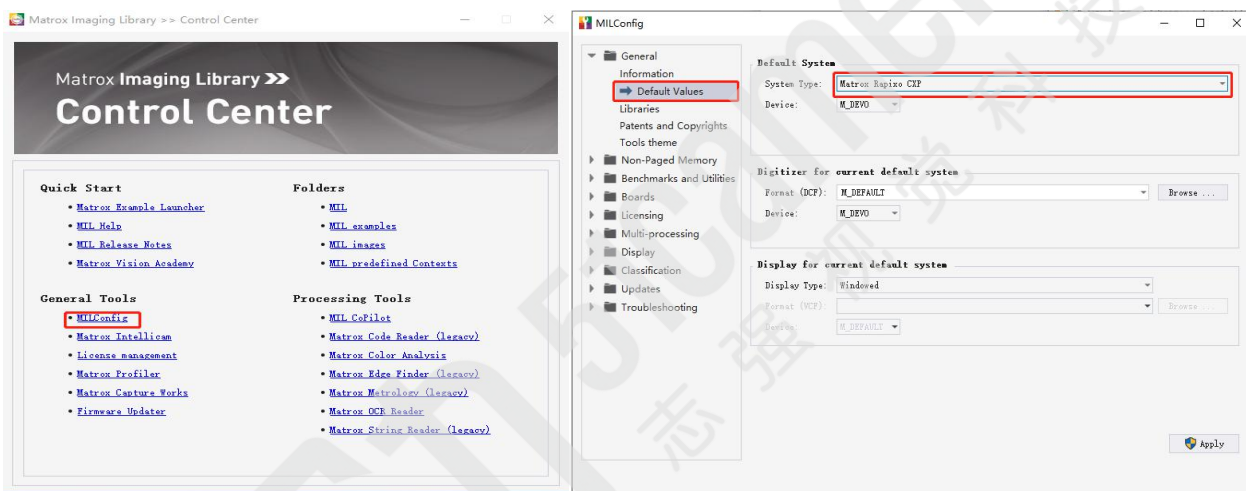
51camera微信公众号

Matrox RapixoCXP

如何生成 Driver Log 以及 Gecho Log

一、Driver Log 生成步骤

1. Milconfig 的 Default 里面，选择 RapixoCXP 作为默认系统。（注：需安装 U131、SP6）



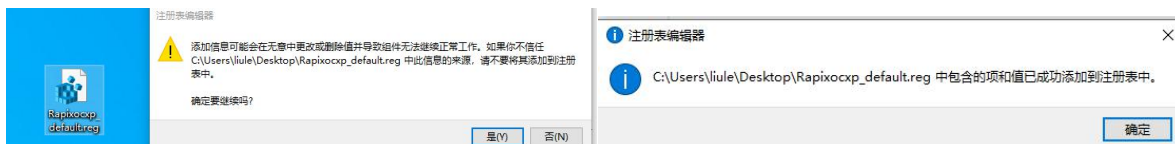
2. 请添加以下注册表项（或将附加的.re_文件重命名为 reg 并运行它）:

HKEY_LOCAL_MACHINE\SYSTEM\CurrentControlSet\services\RapixoCXP\Parameters

“EnableLogs”=dword:00000001

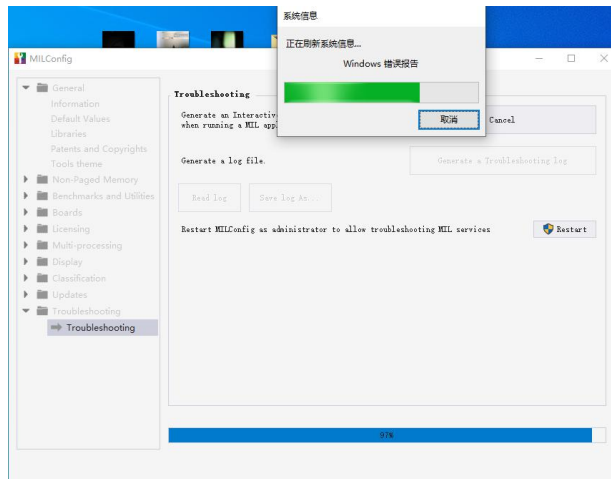
“EnableAllDrvLogs” =双字: 0000000 1

“LogBufferSize” =双字: 00100000



3. 重新启动电脑，使驱动程序适应这些注册表

4. 出现错误时，运行 vs10DumpLogs.exe（附）。请注意，您需要在收到错误/问题后立即运行此 EXE 文件。如果运行得太晚，则转储文件中可能不包含必要的信息。

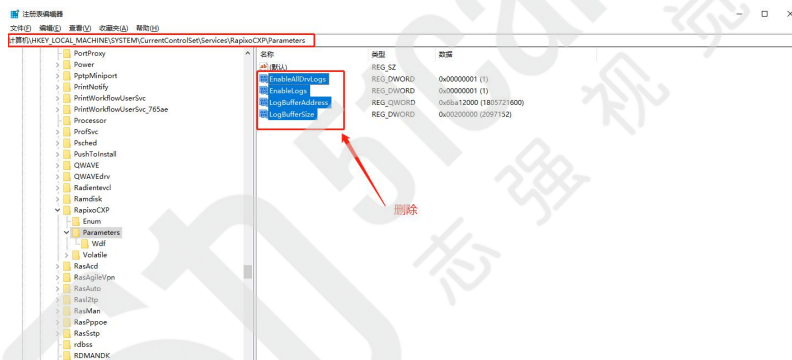


5. 请将驱动程序日志文件.mim 发送给我们, 以便进一步调查。



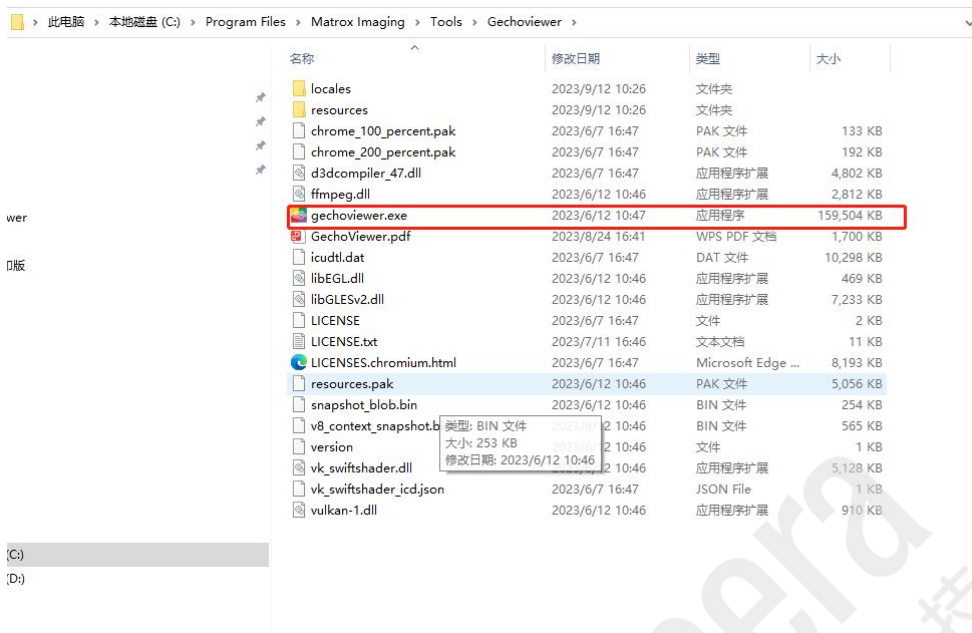
RapixoCxpDump1234.mim (min 附件)

6. 在转储驱动程序日志后, 不要忘记删除注册表项。

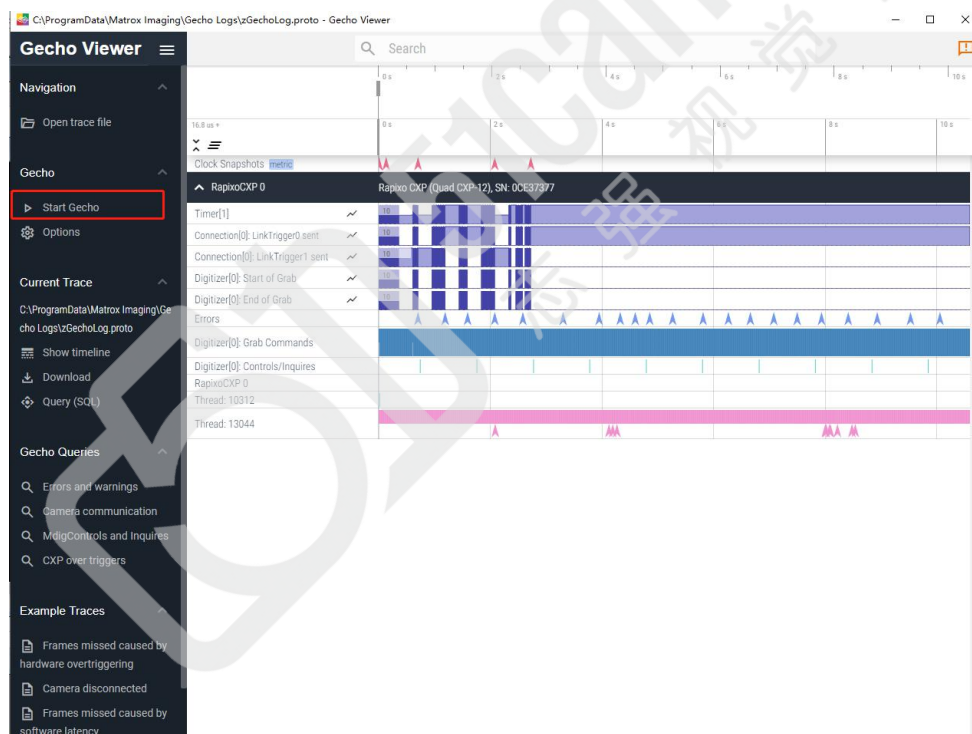


二、Gecho Log 生成步骤

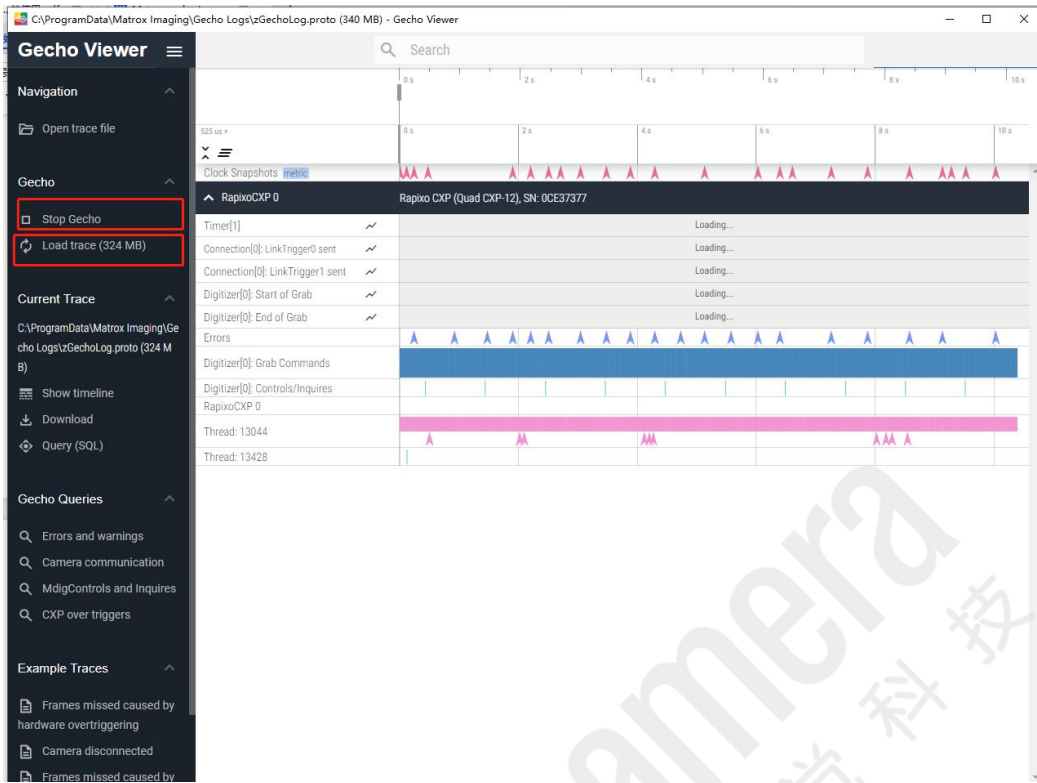
- 1、升级 SP6 和 U131 然后断电重启。
- 2、运行 C:\Program Files\Matrox Imaging\Tools\Gecho.exe 并开始采集直到问题出现停止收集保存生成的 Json (或.proto) 文件。



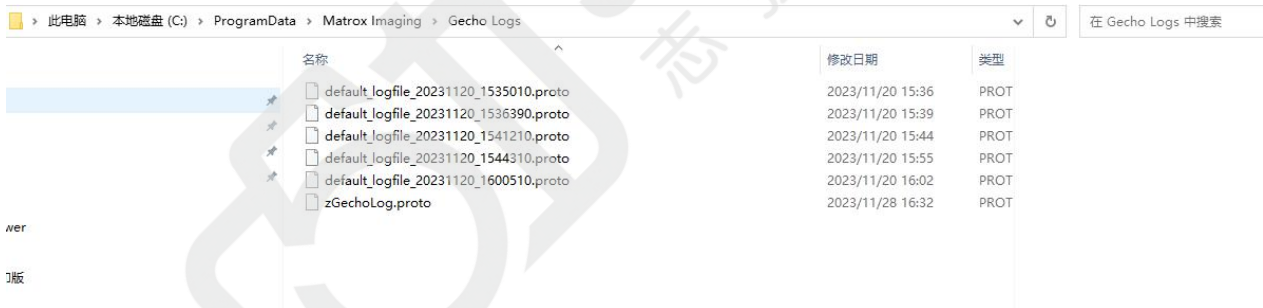
3、点击 Start Gecho 开始采集，（注：先打开相机的采集在进行操作）



4、问题出现后点击 Stop Gecho 停止采集并保存，点击 Load trace 加载正在保存的 Json（或.proto）实时动态



5、生成的 Json（或.proto）文件在 C:\ProgramData\Matrox Imaging\GechoLog 文件夹下面。如果找不到 ProgramData 文件夹，打开隐藏项目即可



联系我们: 北京志强视觉科技发展有限公司
电话: +86 (010) 80482120
传真: +86 (010) 80483130
邮箱: 51camera@51camera.com.cn
网址: www.51camera.com.cn