



www.51camera.com.cn



51camera抖音官方号



51camera微信公众号

MIL 深度学习

相关问题以及解决办法

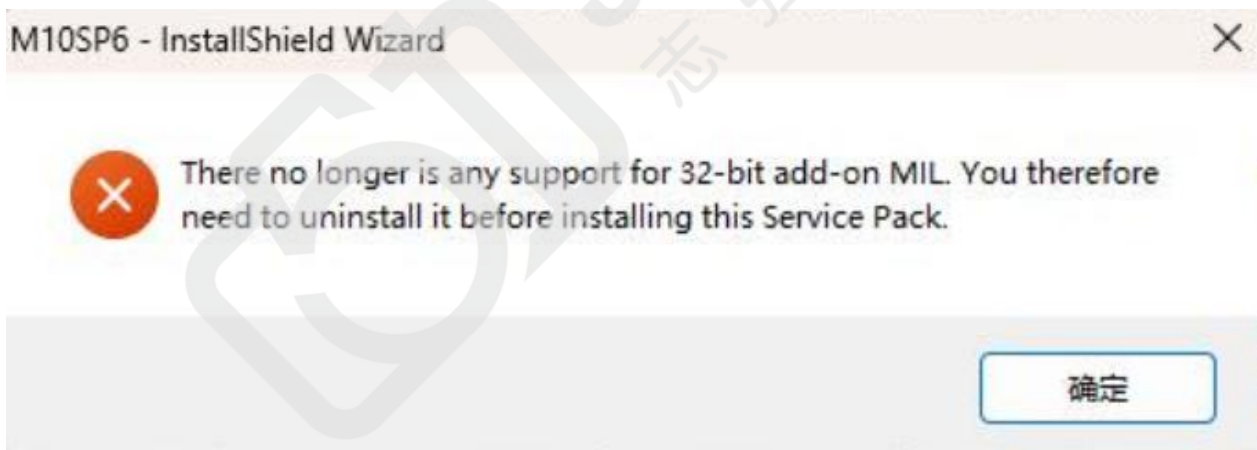
目录

问题 1: 安装 mxsp6 时报错1

问题 2: 训练图片数量问题 1

问题 3: 使用 MX2102(build 5176)64-bit ,生成的深度学习结果,在 MX 22H1(10.50.924)64-bit 的电脑上打开报错3

问题 1: 安装 mxsp6 时报错



需安装 mxv22h1x64+mxsp6+mx133, 由于安装时选择了 32 位 MIL 导致的报错。需要重新安装, 不要选择 32 位 MIL。然后他们可以安装 SP6

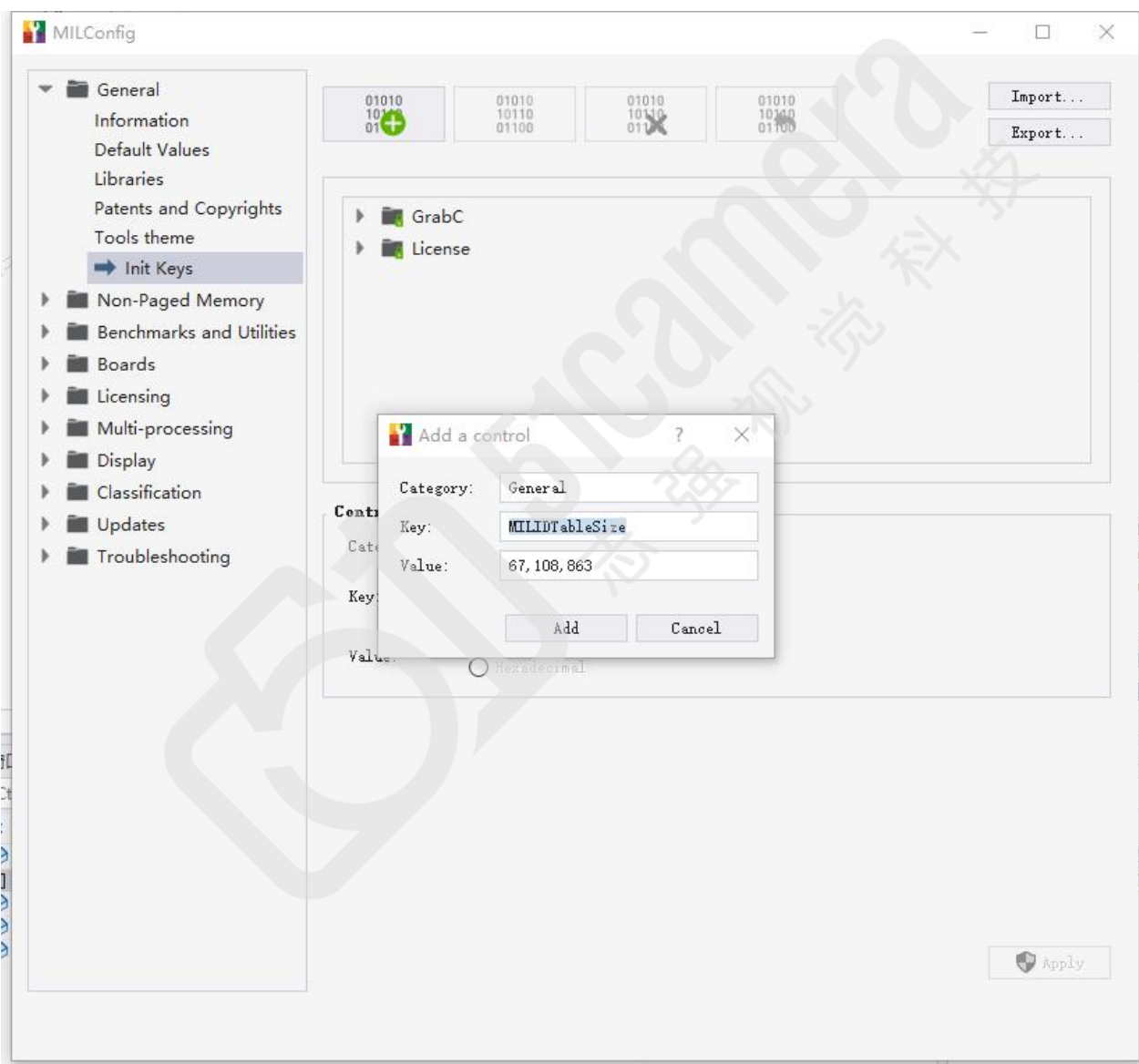
问题 2: 训练图片数量问题

图像训练的时候数量大于 60000 多个, 导致报错 MIL_ID Table Is Full.

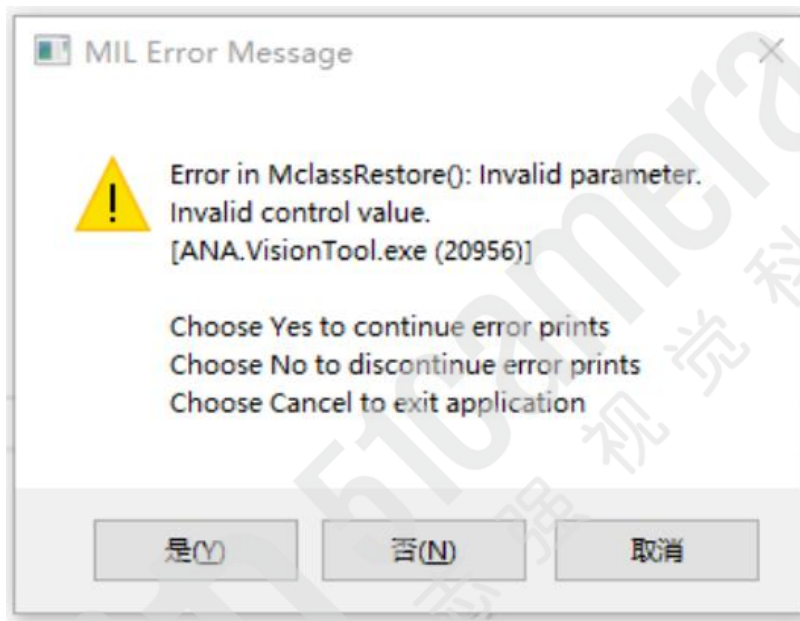
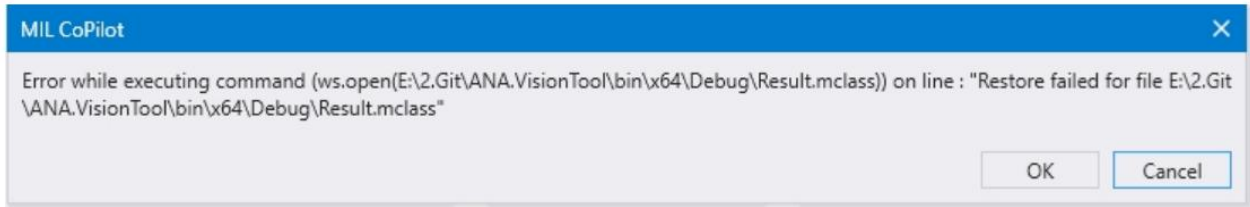
默认情况下, MIL_ID 在 MIL10 中的最大数量为 131k。增加这个数字, 将占用操作系统更多的内存和句柄。

对于 MIL 10 和仅 64 位, 可以通过 MilConfig 中的 InitKey (Ctrl+i) 来增加该值。类别: 通用关键字: MILIDTableSize 值: NumberOfEntries NumberOfEntries 值必须是介于 2^{17} 和 2^{26} 之间的值。该表是预先分配的, 因此不应夸大此值 (只放入您绝对需要的值)。还有一个未记录的查询, 以确认该值已正确设置。MIL_INT TableSize=映射查询 (M_ID_TABLE_SIZE, M_NULL);

key 值用 MIL_INT TableSize = MIL.MapInquire(MIL.M_ID_TABLE_SIZE);代码获取



问题 3：使用 MX2102(build 5176) 64-bit，生成的深度学习结果，在 MX22H1(10.50.924)64-bit 的电脑上打开报错



训练机有 SP6，运行时 PC 只有 SP5。请在运行时电脑上安装 SP6。

联系我们：北京志强视觉科技发展有限公司
电话：+86 (010) 80482120
传真：+86 (010) 80483130
邮箱：51camera@51camera.com.cn
网址：www.51camera.com.cn