



www.51camera.com.cn



51camera抖音官方号



51camera微信公众号

### OR-A8S0-PX870 采集卡

## 连接 FA-HM00-M4485 相机实现双卡同时采集

### 目录

第一步：安装驱动.....	1
第二步：采集卡接线以及驱动更新.....	1
第三步：采集卡相机参数设置.....	3

### 第一步：安装驱动

#### 1、安装相机驱动：

链接: <https://pan.baidu.com/s/13ChV7FGD5JEOHyqmxVGKuW>

提取码: ZQ SJ

#### 2、安装采集卡驱动：

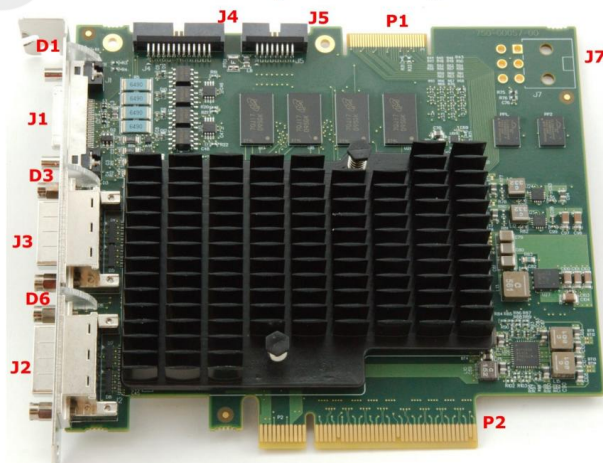
链接: <https://pan.baidu.com/s/1bHAJ0PsOT-zW1jxRHHDMg>

提取码: ZQ SJ

### 第二步：采集卡接线以及驱动更新

#### 1、连接器的开关和位置（如下图）。

Xtium2-CLHS PX8 Board Layout Drawing



## 2、连接器/ LED 描述列表（如下图）。

Location	Description	Location	Description
<a href="#">J1</a>	External I/O Signals connector (DH60-27P)	<a href="#">J4</a>	Internal I/O Signals connector (26-pin SHF-113-01-L-D-RA)
<a href="#">D1</a>	Boot-up/PCIe Status LED (refer to text)	<a href="#">J5</a>	Multi Board Sync
<a href="#">J3</a>	Camera Link HS Input Connector	P2	PCIe x8 computer bus connector (Gen3 compliant slot preferred)
<a href="#">D3</a>	Camera Link HS Input status LED	P1	Reserved
<a href="#">J2</a>	Camera Link HS Output Connector (used for Data Forwarding)		
<a href="#">D6</a>	Data Forwarding Output status LED		

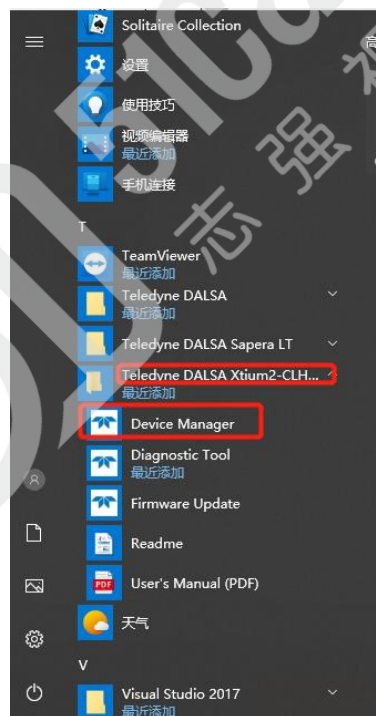
接线方式:

第一根线的 FG 端连接主卡 input 端，Camera 端连接相机。

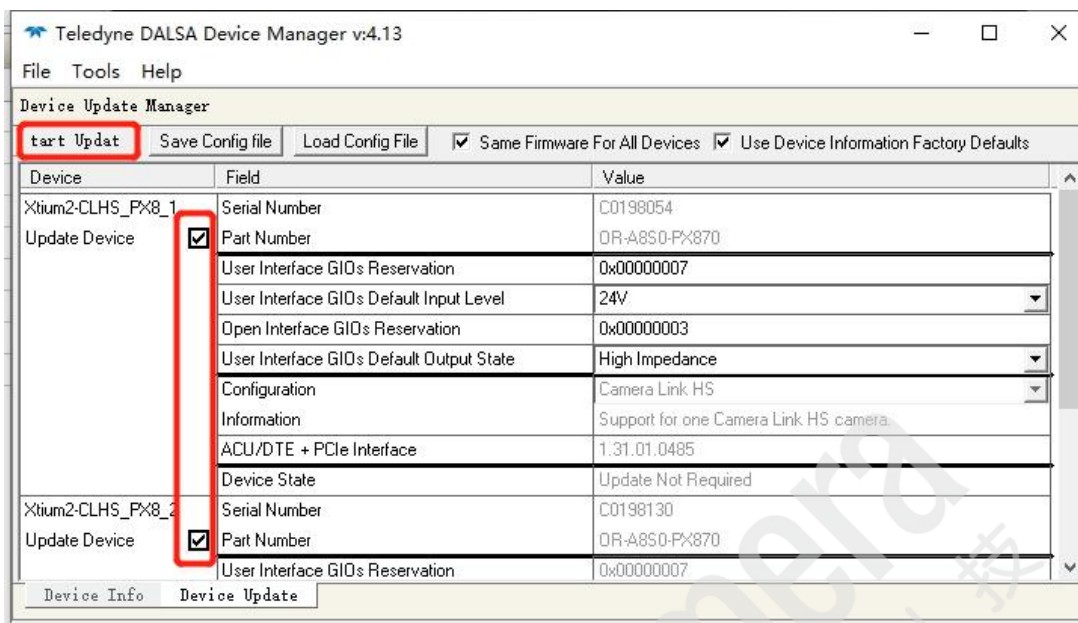
第二根线的 FG 端连接第二个副卡，Camera 端连主卡 Output 端。

## 3、驱动更新:

(1) 打开 Device Manager（如下图）



(2) 勾选采集卡点击 **Start Update** 进行更新 (如下图)。



**第三步：采集卡相机参数设置**

主卡设置：

Camera Type 设置为 Area scan

Horizontal Active 设置相机横向分辨率 4480。

Vertical Active 设置相机纵向分辨率 2496 (如下图)。

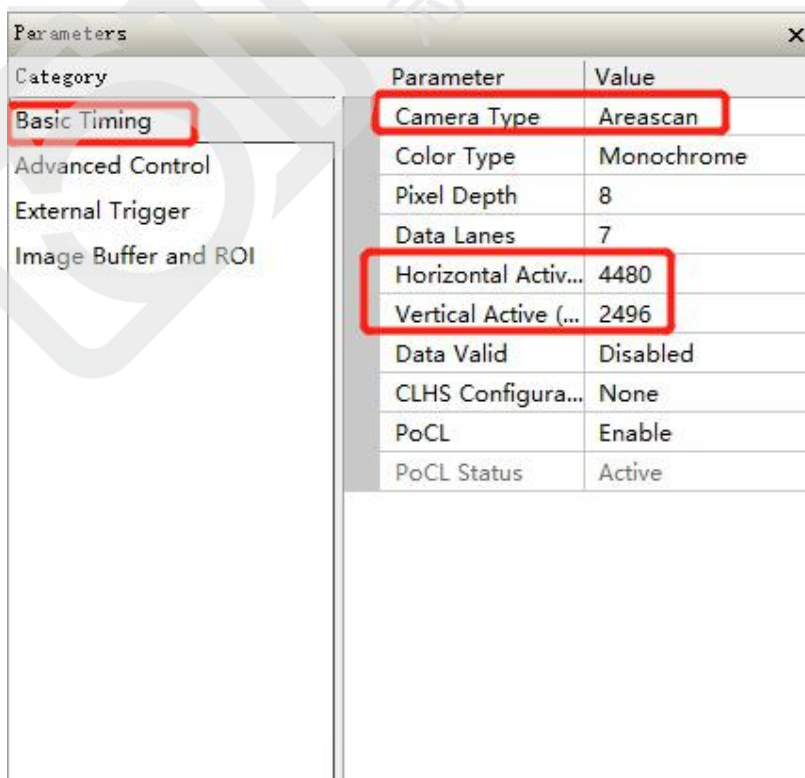
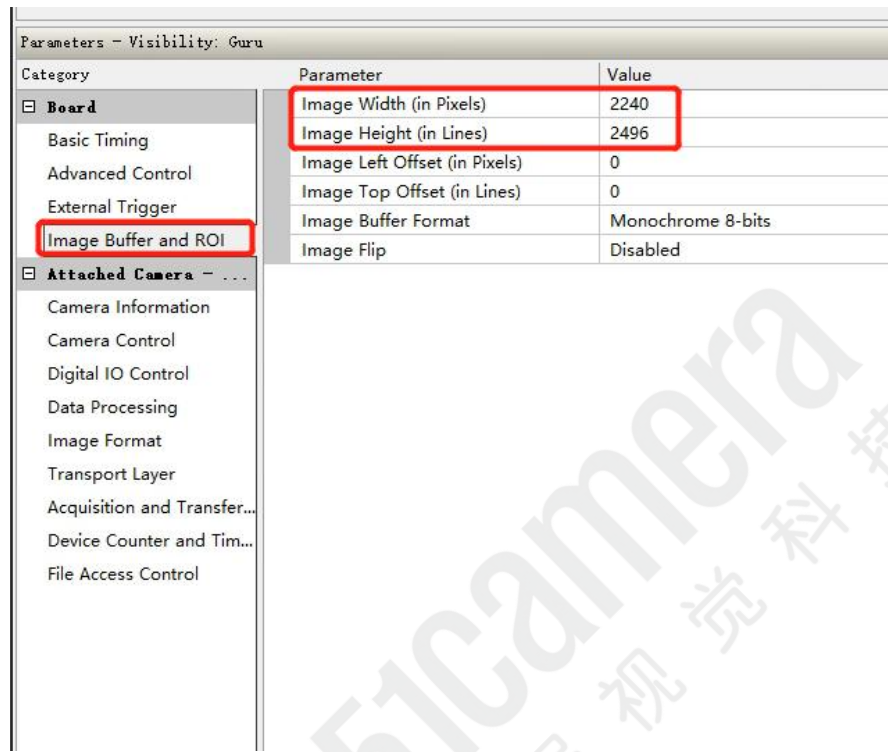


Image Buffer and ROI 下属参数设置:

Image Width 设置相机横向分辨率一半 2240 (相机分辨率 4480)。

Image Height 设置为 2496 (如下图)。



Category	Parameter	Value
Board	Image Width (in Pixels)	2240
	Image Height (in Lines)	2496
	Image Left Offset (in Pixels)	0
	Image Top Offset (in Lines)	0
	Image Buffer Format	Monochrome 8-bits
	Image Flip	Disabled
	Image Buffer and ROI	
Attached Camera - ...	Camera Information	
	Camera Control	
	Digital IO Control	
	Data Processing	
	Image Format	
	Transport Layer	
	Acquisition and Transfer...	
	Device Counter and Tim...	
	File Access Control	

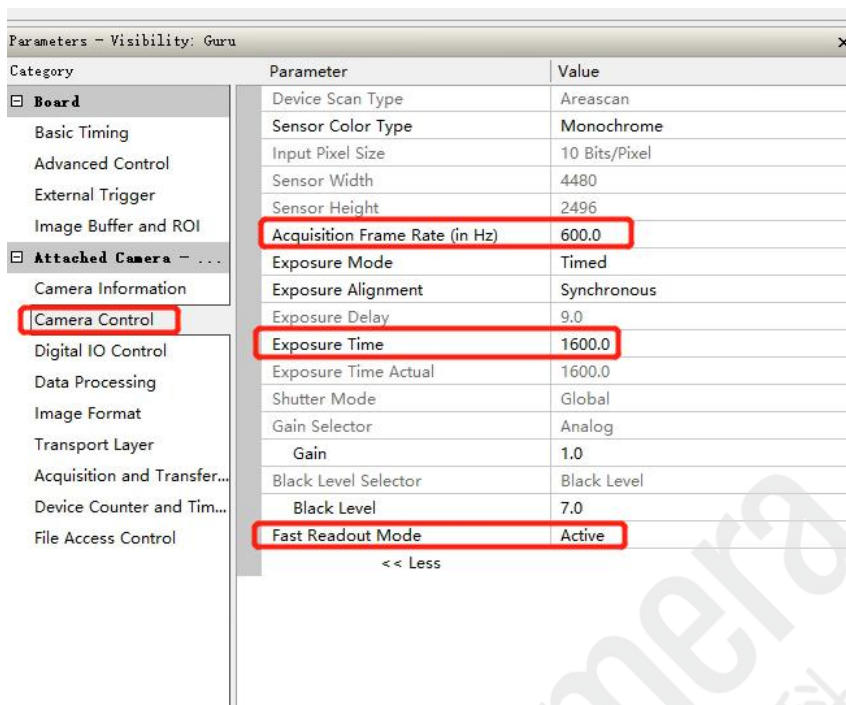
相机参数设置:

Camera Control 下属参数设置:

Acquisition Frame Rate 设置相机帧率。

Exposure Time 设置相机曝光时间。

Fast Readout Mode 设置读出模式为 Active (如下图)。



副卡设置:

重新打开一个 Cam Expert 页面选择副卡:

Camera Type 设置为 Area scan

Horizontal Active 设置相机横向分辨率 4480。

Vertical Active 设置相机纵向分辨率 2496 (如下图)。

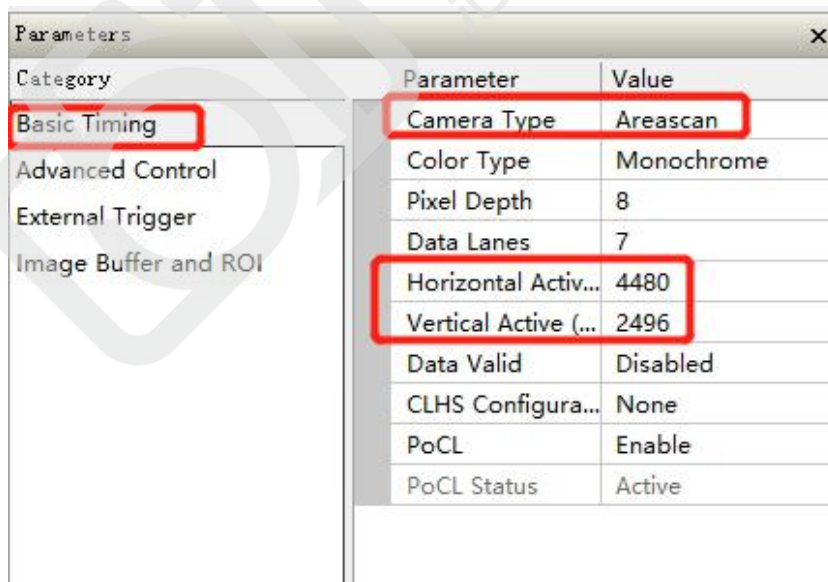
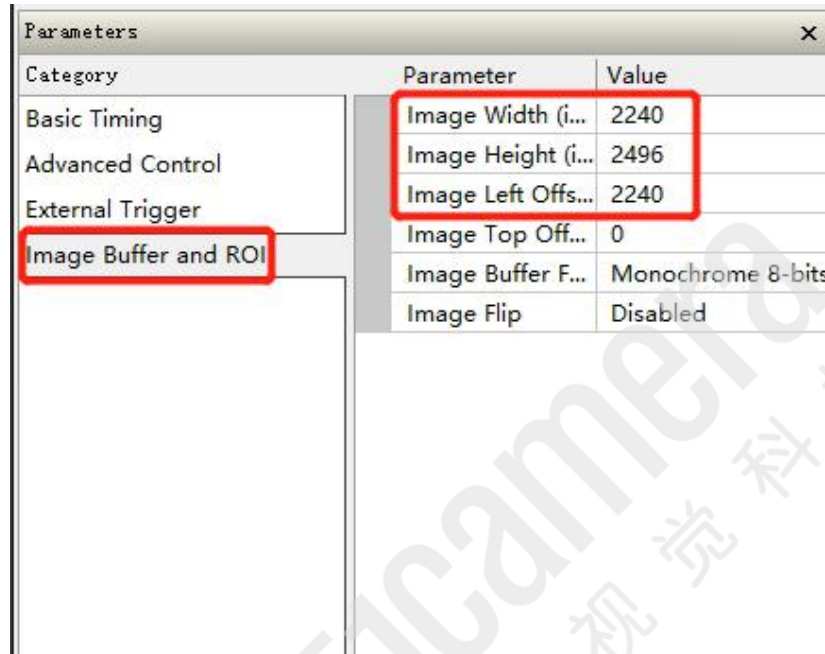


Image Buffer and ROI 下属参数设置:

Image Width 设置相机横向分辨率一半 2240 (相机分辨率 4480)。

Image Height 设置为 2496。

Image Left Offset 设置相机横向分辨率偏移量 2240 (如下图)。



Category	Parameter	Value
Basic Timing	Image Width (i...	2240
Advanced Control	Image Height (i...	2496
External Trigger	Image Left Offs...	2240
Image Buffer and ROI	Image Top Off...	0
	Image Buffer F...	Monochrome 8-bits
	Image Flip	Disabled

联系我们: 北京志强视觉科技发展有限公司  
电话: +86 (010) 80482120  
传真: +86 (010) 80483130  
邮箱: [51camera@51camera.com.cn](mailto:51camera@51camera.com.cn)  
网址: [www.51camera.com.cn](http://www.51camera.com.cn)