

双电口高速工业面阵相机

GD2500M-H

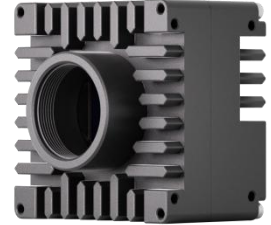


- 超低功耗，稳定可靠
- 双电缆数据接口设计，10G通信带宽
- 内置大容量帧缓存，保证传输可靠与实时

GD 系列双电口高速工业面阵相机

性能特点

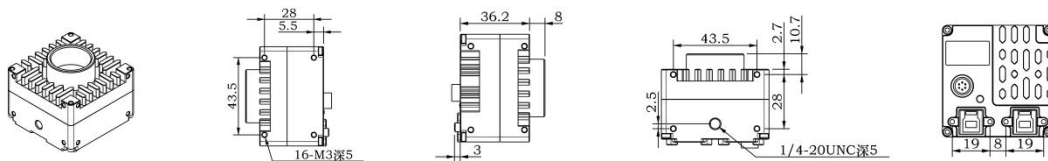
- 高性能 FPGA 实现硬件图像处理器，支持多种图像处理，减少主机 CPU 消耗
- 双电缆数据接口设计，10G 通信带宽
- 内置大容量帧缓存，保证传输可靠与实时
- -20°C - 60°C 超宽工作温度
- 超低功耗无风扇设计，无灰尘零震动
- 外形尺寸：56mmx56mmx36.2mm



技术参数

产品型号：GD2500M-H							
分辨率	BIN	SUM	最小 ROI	其它分辨率	靶面	快门类型	像元尺寸
5120x5120	-	-	-	-	1.1"	全局快门	2.5um
最大帧率	黑白/彩色	图像大小	感光区面积	信噪比	灵敏度	位深	触发方式
30FPS	黑白	5120x5120	12.8mm x 12.8mm	40db	1.03x10 ⁷ e/(W/m)s	12bit	软件触发/硬件触发
动态范围	光谱响应	曝光时间	增益范围	输出图像格式	拍照支持格式	供电	典型功耗
65db	390nm-650nm	12us-6s610ms 120us	增益: 1.0-5.0 倍	RAW、MONO	RAWBMP JPEG PNG	USB 5V 供电	<5W
传输接口	外形尺寸	工作温度	重量	镜头接口	IP 防护等级	兼容性	认证
2 个 USB3.0	56mmx56mmx 36.2mm	-10°C - 50°C	<185g	C 口	IP30	USB3.0 Vision, GenICam, HALCON, LabView, OpenCV	CE, FCC, RoHS

外形尺寸图



光谱响应

The curve below displays the spectral response for spectrum of 300-1100nm.

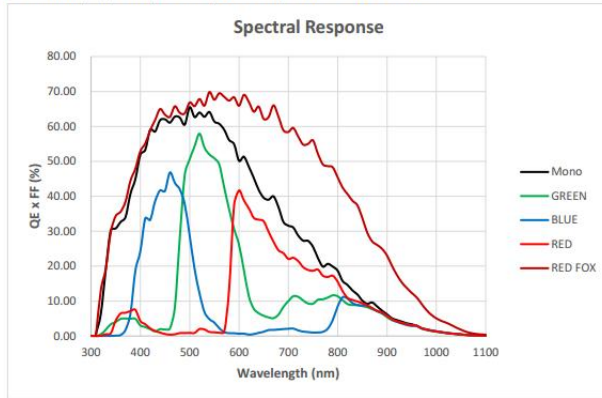


Figure 14 Spectral Sensitivity Characteristics

The table below shows more details about the QE measurement results

Table 12 Detailed QE measurement results

Wavelength (nm)	QE x FF (%) - Mono	QE x FF (%) - B	QE x FF (%) - G	QE x FF (%) - R	QE x FF (%) - RF
350	30.77	0.11	3.99	4.40	34.32
400	51.9	24.23	3.03	4.30	52.90
450	62.03	41.54	1.87	0.57	63.37
500	65.48	28.76	50.60	0.90	66.84
550	61.41	3.85	50.87	1.08	67.64
600	50.17	0.67	26.14	41.66	65.92
650	39.58	1.21	5.80	32.85	62.16
700	31.59	2.07	9.98	22.06	58.41
750	25.53	0.98	9.25	18.67	55.99
800	18.69	8.44	11.39	15.57	45.44
850	10.14	8.77	8.55	9.37	33.77
900	6.22	5.81	5.42	5.76	23.04
950	3.37	2.89	3.09	3.04	12.34
1000	1.29	1.31	1.30	1.34	5.06