

❖ **SW-4000M-PMCL**  
❖ **SW-8000M-PMCL**  
CMOS 行扫描相机

- 4096 PIXELS 200kHz
- 8192 PIXELS 100kHz

Sweep Series



- 成像元件 黑白CMOS行扫描相机
- 传感器尺寸 30.72mm
- 视频信号输出 8/10-bit 切换
- 平着色处理、Binning功能等
- 相机链接用Short ASCII命令、或符合GenICam标准

### SW-4000M

- 有效视频像素数 4096像素
- 像素尺寸 mode-A (small well): 7.5um (H) x7.5um (V)  
mode-B (large well): 7.5um (H) x10.5um (V)
- 行频 199.5KHz (最大)

### SW-8000M

- 有效视频像素数 8192像素
- 像素尺寸 3.75um (H) x5.78um (V)
- 行频 99.9KHz (最大)

# Specifications for SW-4000M-PMCL SW-8000M-PMCL

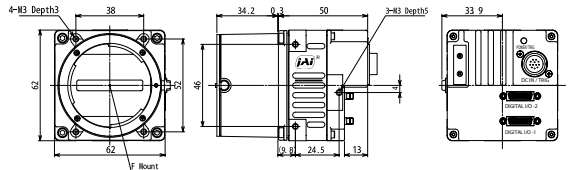
规格

SW-4000M-PMCL / SW-8000M-PMCL

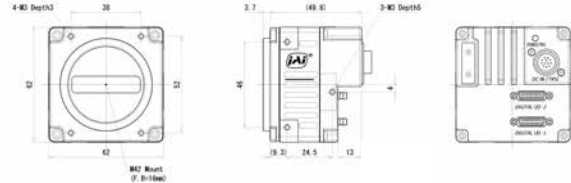
成像元件	APS-C size CMOS	
像素时钟	31.70/42.41/63.39/84.82 MHz	
有效像素数	4000M:	4096 (H) pixels
	8000M:	8192 (H) pixels
像素尺寸	4000M:	mode-A (small well): 7.5um (H) x7.5um (V) mode-B (large well): 7.5um (H) x10.5um (V)
	8000M:	3.75um (H) x5.78um (V)
传感器尺寸	30.72mm (H)	
行频	4000M:	199.5kHz (最大)
	8000M:	99.9kHz (最大)
读出模式	8/ 10 bits 经由mini-CL连接器	
灵敏度	4000M:	58 DN/(nJ/cm <sup>2</sup> ) mode-A (small well) 53 DN/(nJ/cm <sup>2</sup> ) mode-B (large well)
	8000M:	23 DN/(nJ/cm <sup>2</sup> ) [@10bits, gain= 1x, λ= 650nm]
S/N比	60 dB @10bits (Typ.)	
时间性暗噪声	60 dB @10bit	
动态光照渲染	60 dB @10bit	
增益控制	Manual/Auto (Digital All: odB~ +24dB [x1~x16] 1step = x 0.01)	
触发模式	On/Off	
曝光模式	Off/ Timed/ Trigger Width	
曝光时间	Timed (1.8μs~15.148ms) Trigger Width (1.8μs~1s)	
相机控制	mini-CL 或 12 pin连接器 Baud rates: 9600, 19200, 38400, 57600, and 115200 bps	
镜头接口	Nikon F 接口 (凸缘衬圈 46.5 mm), M-42 接口 (凸缘衬圈 16 mm)	
工作温度	+5°C ~ +45°C	
保存温度	-25°C ~ +60°C	
湿度	20 - 80% (无结露)	
振动	10G (20 Hz~ 200 Hz XYZ direction)	
冲击	80G	
标准	CE (EN 61000-6-2, EN 61000-6-3), FCC part 15 class B, RoHS/WEEE	
电源电压	12pin:DC 12V~24V ± 10% (耗电量5.22W (Typ.) 12V输入时) PoCL:DC 12V ± 10% (耗电量5.22W (Typ.) 12V输入时)	
外形尺寸 (H x W x L)	62 mm x 62 mm x 50.3 mm (不含接口部、凸起物)	
重量	320 g	

外形尺寸图

F-mount

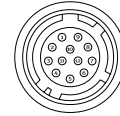


M-42x1 mount



连接

DC In / Trigger

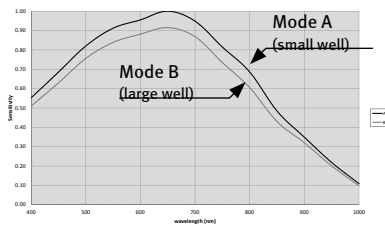


12针连接器

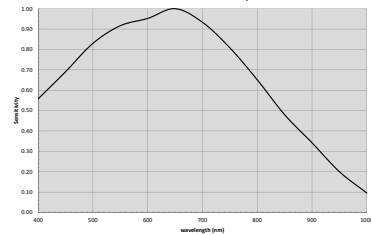
Pin no.	Attribute	Signal	Remarks
1		GND	
2	Power In	DC(+12V) in	DC12~24 V+/-10%
3		GND	
4		RESERVED	
5		GND	
6	I	RxD in	
7	O	TxD out	
8		GND	
9	O	TTL Out1	
10	I	TTL In1	
11	POo	DC(+12V) in	DC12~24 V+/-10%
12		GND	

综合分光灵敏度特性

SW-4000M Sensitivity



SW-8000M Sensitivity



皆爱科技(北京)有限公司  
地址: 北京市朝阳区建国路77号华贸中心写字楼3座24层  
电话: +86-10-8588-0278

Visit our web site on [www.jai.com](http://www.jai.com)



See the possibilities