

# Gocator® 2400系列

## 3D智能线激光轮廓传感器



- 出厂前微米级预校准
- X方向分辨率至6  $\mu\text{m}$
- 最大视野范围至2 m
- 速度高出Gocator 2300系列两倍
- 可通过网页浏览器或SDK进行设置和控制
- 内置测量工具, 无需任何编程
- 可扩展性, 可用GDK和GOMAX

Gocator 2400系列3D智能传感器是专为消费类电子产品及医疗产品的在线检测而设计。采用最新的两百万像素成像技术以及全新的处理器, 可以实现更快速扫描并达到行业内最高的X方向分辨率和Z方向重复性(0.2  $\mu\text{m}$ )。此外, 2400系列产品型号有**红光**和**蓝光**可选, 满足用户的不同应用需求。使用蓝光型号使您在扫描有光泽的物体表面的时候, 获得更清晰可靠的数据。

### 微米级测量

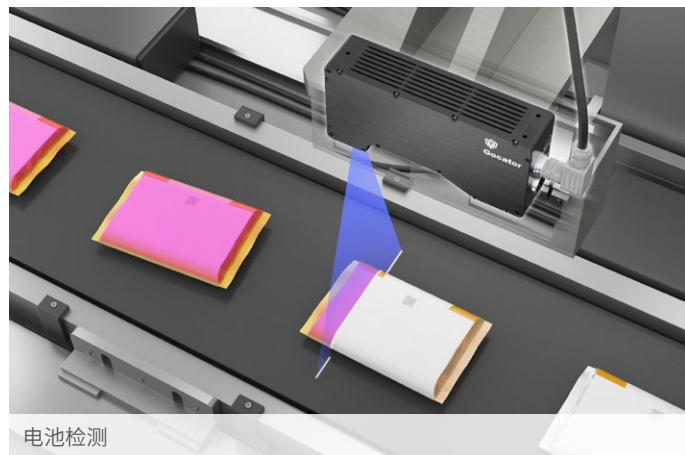
搭载两百万像素成像芯片的Gocator 2400系列激光传感器可以帮助用户在大范围扫描视野下依然实现微米级的精度。即便是极为微小的缺陷, Gocator 2400系列也依然能够执行完美的三维检测。

### 超高检测速度与精度

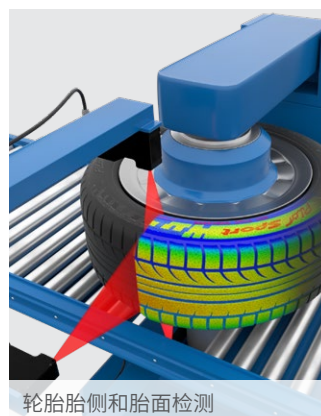
更快的扫描和采集速度能帮助用户实现更高效、更高精度的在线质量检测, 同时用户可以更好的设置多重曝光模式来精准的测量同一表面具有不同材质和反射率的目标。X方向高达6  $\mu\text{m}$ 的精度, 可以帮助用户在即便非常狭窄的边缘、间隙及断差上依然获得高质量的三维点云数据。

### 更大的测量范围

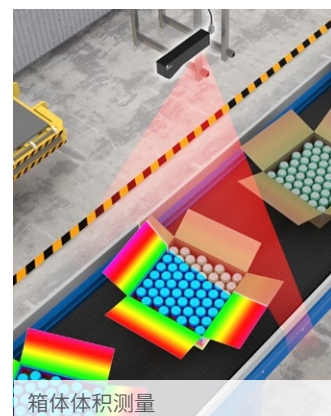
使用Gocator 2400系列, 用户仅需尽可能少的传感器, 即可实现更大的检测范围并获得微米级的测量精度。更大的测量景深也能够确保用户使用同一型号的传感器即可对各种不同零部件实现在线检测。



电池检测



轮胎胎侧和胎面检测



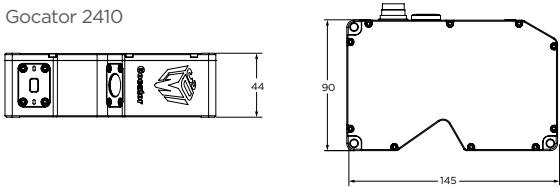
箱体体积测量

GOCATOR 2400系列型号	2410	2420	2430	2440	2450	2490
激光线轮廓点数	1710	1940	1500	1500	1800	1920
X方向分辨率(μm) (轮廓线数据间隔)	5.8 - 6.2	14.0 - 16.5	37.0 - 57.0	90.0 - 130.0	100 - 255	250.0 - 1100.0
Z方向线性度 (+/-% of MR)	0.015%	0.006%	0.01%	0.01%	0.01%	0.04%
Z方向重复性(μm)	0.2	0.4	0.8	1.2	2.0	12.0
安装净距离 (CD) (mm)	19.0	60.0	75.0	183.0	270.0	350.0
测量范围 (MR) (mm)	6.0	25.0	80.0	210.0	550.0	1525.0
视野(FOV) (mm)	10.0	27.0 - 32.0	47.0 - 85.0	96.0 - 194.0	145.0 - 425.0	390.0 - 2000.0
激光等级	2M, 3R (蓝光, 405 nm)	2M, 3R (蓝光, 405 nm)	2, 3R, 3B (红光, 660 nm; 蓝光, 405nm)	2, 3R, 3B (红光, 660 nm; 蓝光, 405nm)	2, 3R, 3B (蓝光, 405nm)	2, 3R (红光, 660 nm)
尺寸 (mm)	44x90x145	44x90x145	44x90x155	44x90x190	44x90x240	49x85x272
重量 (kg)	0.88	0.88	1.0	1.2	1.2	1.5

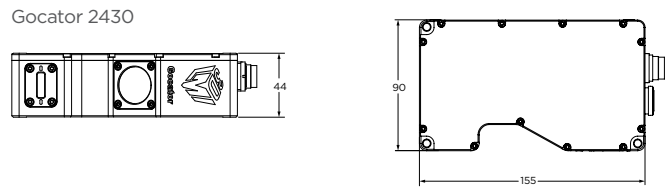
**以下规格适用于全部GOCATOR 2400系列产品**

扫描速度	200 Hz, 高达 5 kHz (注意: 2400 产品系列的扫描速度是2300产品系列的2倍)
接口	千兆以太网
输入	差分编码器、激光安全控制器、触发器
输出	2x数字型号输出, RS485串口 (115kBaud), 1x模拟信号输出 (4 - 20 mA)
输入电压 (功率)	+24 到 +48 VDC (9 瓦特); 波动范围 +/- 10%
机身防护	铝合金全封闭机身, IP67防护等级
运作温度	0 到 50 °C
存储温度	-30 到 70 °C
抗震性	频率10-55 Hz, X、Y和Z三个方向上1.5 mm双向振幅, 每个方向持续2小时
抗冲击性	15 g, 半正弦冲击, 周期11 ms, 从X、Y和Z三个方向的正负方向冲击
扫描软件	基于浏览器的图形界面和开源SDK (软件开发包) 实现参数设置和三维数据实时可视化。提供开源SDK、本地驱动以及支持标准工业协议方便与用户应用、第三方图像处理软件、机器人和PLC集成。

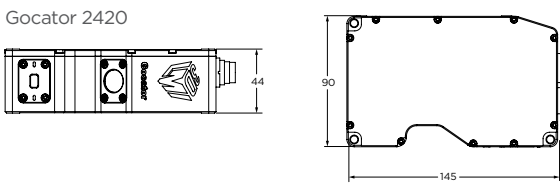
Gocator 2410



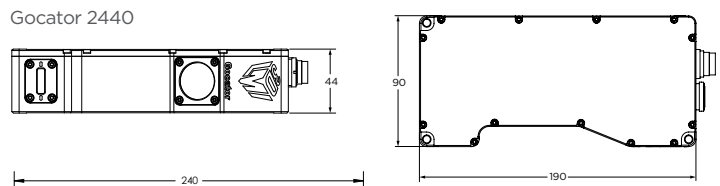
Gocator 2430



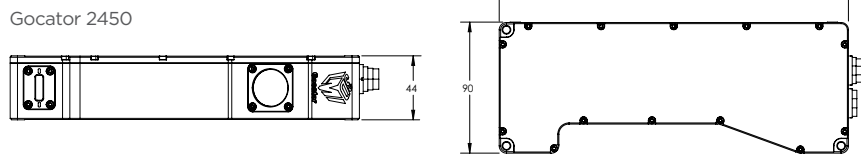
Gocator 2420



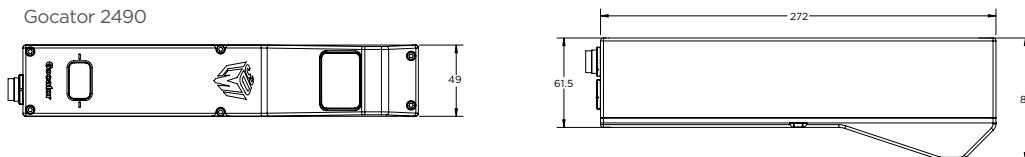
Gocator 2440



Gocator 2450



Gocator 2490



**美洲**

LMI Technologies Inc.  
Burnaby, BC, Canada

**欧洲**

LMI Technologies GmbH  
Teltow/Berlin, Germany

**亚太**

LMI (Shanghai) Trading Co., Ltd.  
Shanghai, China



LMI Technologies公司在全球有诸多分支机构, 敬请访问 [lmi3d.com/cn/contact](http://lmi3d.com/cn/contact)