



V3T13P-MR62A7S50

TriSpectorP1000

3D 机器视觉

SICK
Sensor Intelligence.



订购信息

| 类型 | 订货号 |
|------------------|---------|
| V3T13P-MR62A7S50 | 1106181 |

其他设备规格和配件 → www.sick.com/TriSpectorP1000



详细技术参数

产品特点

| | |
|------------|---|
| 任务设置 | 质量检查 测量, 3D 机器人导向装置 |
| 技术 | 3D 行图像记录 |
| 产品目录 | 可编程 |
| 工具包 | SICK 算法 API HALCON 3D Belt Pick SensorApp |
| 工作距离 | 291 mm ... 1,091 mm |
| 视场示例 | 540 mm x 200 mm |
| 光源 | 内部照明 激光, 可见, 红色, 660 nm, ± 7 nm |
| 激光等级 | 2 (IEC 60825-1:2014, EN 60825-1:2014) |
| 预校准 | ✓ |
| 最小工作距离时的宽度 | 180 mm |
| 最大工作距离时的宽度 | 660 mm |
| 最大高度范围 | 800 mm |
| 图像传感器角度 | 67° |
| 离线支持 | 仿真程序 |
| 镜片 | 固定 |

机械/电子参数

| | |
|-------|---|
| 连接类型 | M12, 12 针插头, A 编码 (电压供给, I/O) M12, 8 针插座, X 编码 (千兆以太网) M12, 8 针插座, A 编码 (编码器) |
| 材料、连接 | 镀镍黄铜 |
| 供电电压 | 24 V, ± 20 % |

| | |
|----------------|------------------------|
| 残余纹波 | < 5 V _{ss} |
| 功耗 | ≤ 11 W |
| 电流消耗 | < 400 mA, 无输出负载 |
| 外壳防护等级 | IP67 |
| 防护等级 | III |
| 外壳材料 | 铝阳极氧化处理的铝 |
| 挡风玻璃的材质 | 玻璃 |
| 重量 | 1.7 kg |
| 尺寸 (长 x 宽 x 高) | 307 mm x 62 mm x 84 mm |

性能

| | |
|---------|--------------------------|
| 扫描/帧率 | 5,000 3D profile (剖面) /s |
| 最大型材数量 | 2,500 每张图像 |
| 垂直分辨率 | 80 μm ... 670 μm |
| 三维剖面分辨率 | 0.43 mm/px |

接口

| | |
|----------|-------------------|
| Ethernet | ✓, TCP/IP |
| 功能 | FTP, HTTP |
| 数据传输率 | ≤ 1,000 Mbit/s |
| 串行 | ✓, RS-232, RS-422 |
| 操作界面 | Web 服务器 |
| 配置软件 | SICK AppStudio |
| 数字输入 | 3 个输入端 |
| 可设置的输出端 | 4 个输入/输出 |
| 编码器接口 | RS-422 / TTL |
| 最大编码器频率 | 300 kHz |

环境参数

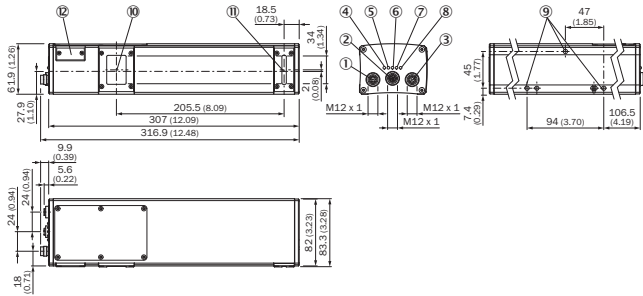
| | |
|-------------|---------------------------------------|
| 电磁兼容性 (EMC) | EN 61000-6-2:2005 / EN 61000-6-3:2007 |
| 冲击负荷 | 15 g / 6 ms (EN 60068-2-27) |
| 振动负荷 | 5 g, 10 Hz ... 150 Hz (EN 60068-2-6) |
| 工作环境温度 | 0 °C ... +50 °C |
| 储存温度范围 | -20 °C ... +70 °C |

分类

| | |
|--------------|----------|
| ECl@ss 5.0 | 27310205 |
| ECl@ss 5.1.4 | 27310205 |
| ECl@ss 6.0 | 27310205 |
| ECl@ss 6.2 | 27310205 |
| ECl@ss 7.0 | 27310205 |
| ECl@ss 8.0 | 27310205 |
| ECl@ss 8.1 | 27310205 |
| ECl@ss 9.0 | 27310205 |
| ECl@ss 10.0 | 27310205 |

| | |
|----------------|----------|
| ECI@ss 11.0 | 27310205 |
| ETIM 5.0 | EC001820 |
| ETIM 6.0 | EC001820 |
| ETIM 7.0 | EC001820 |
| UNSPSC 16.0901 | 43211731 |

尺寸图 (尺寸单位: mm)

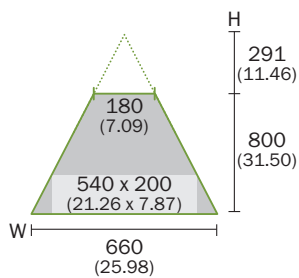


- ① 编码器接口 (内螺纹)
- ② 千兆以太网接口 (Gig E)
- ③ 电源 I/O 接口 (内螺纹)
- ④ LED; 开
- ⑤ LED; 状态
- ⑥ LED; 连接/数据
- ⑦ LED; 结果
- ⑧ LED; 激光
- ⑨ 安装螺纹 (M5 x 8.5 mm 长)
- ⑩ 光学接收器 (中心)
- ⑪ 光学发射器 (中心)
- ⑫ microSD 存储卡

视域

TriSpectorP1060

Typ. field of view in mm (inch)

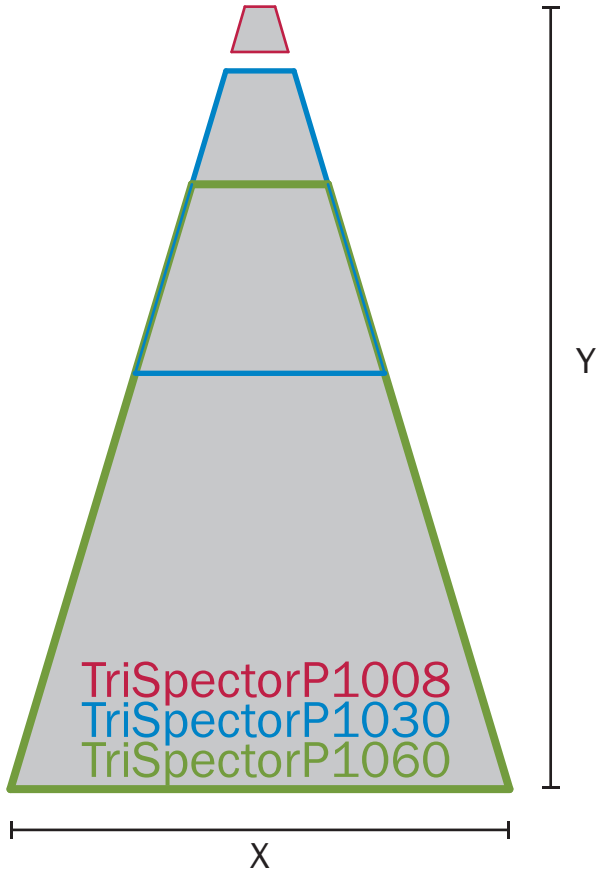


Typical field of view

TriSpectorP1000

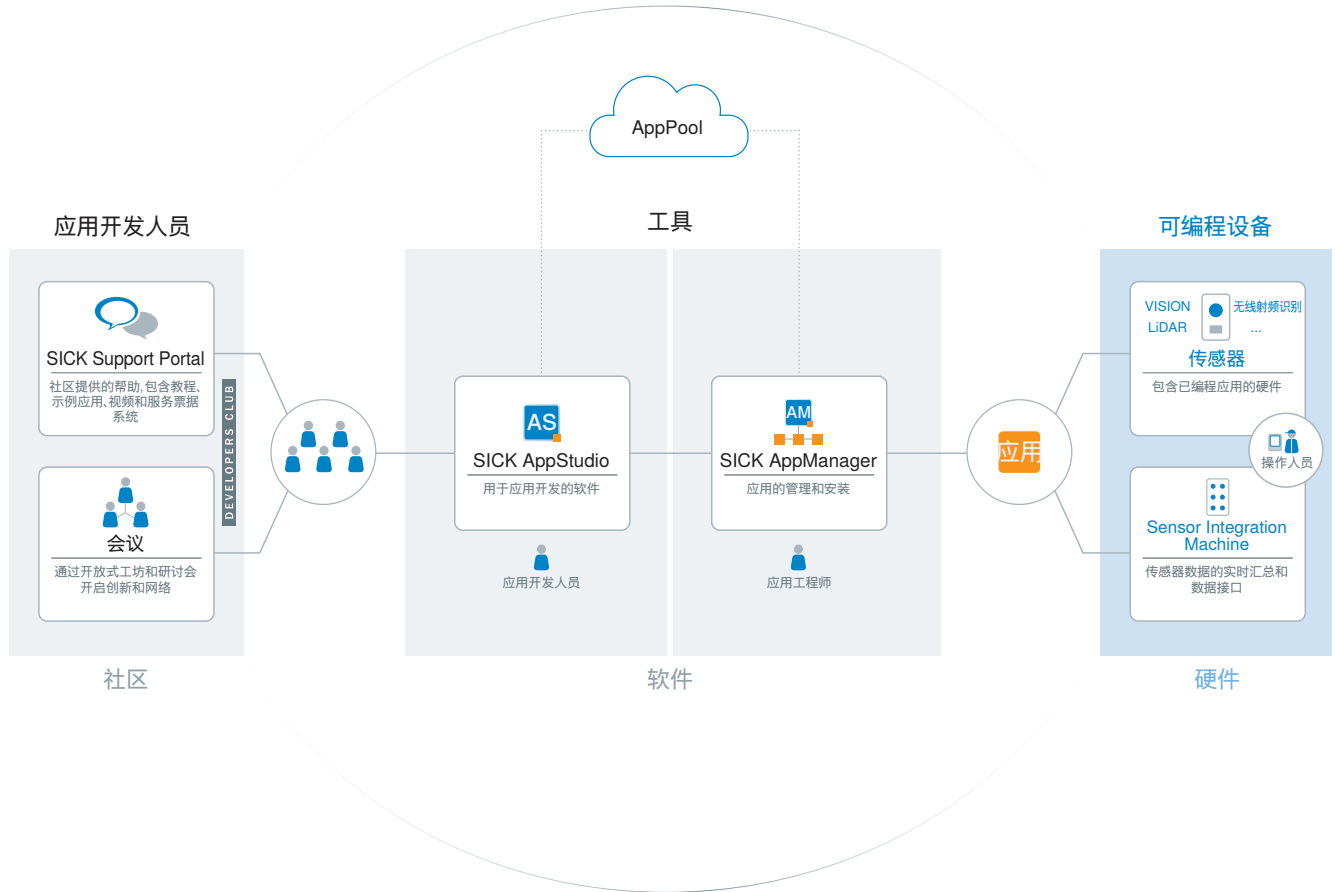


Y = Max. height range
X = Width at max.
working distance





概览


SICK AppSpace



推荐配件

其他设备规格和配件 → www.sick.com/TriSpectorP1000

| | 简述 | 类型 | 订货号 |
|---|--|------------------|---------|
| 其他安装配件 | | | |
|  | SICK 模块化测量轮系统，用于机械结构 S4 的圆型夹紧法兰编码器（实心轴 10 mm x 19 mm），如 DFS60-S4；带 O 形环的测量轮，周长 200 mm | BEF-MRS-10-U | 2085714 |
| 增量型编码器 | | | |
|  | <ul style="list-style-type: none"> 机械规格: 实心轴 夹紧法兰 10 mm x 19 mm 通讯接口: 4.5 V ... 32 V, TTL, HTL, 可编程 连接类型: 插头, M12, 8 针, 径向 每转的脉冲: 10,000 | DFS60B-S4PC10000 | 1036721 |

| | 简述 | 类型 | 订货号 |
|---|---|-----------------|---------|
| 组件和套装 | | | |
|  | 3D Belt Pick 套件, 配有 5 m Power I/O 电缆、5 m 千兆以太网电缆、5 m 传感器/激励元件电缆、编码器终端与 TriSpectorP1000 安装支架 | 3D Belt Pick 套件 | 1103512 |

推荐服务

其他服务 → www.sick.com/TriSpectorP1000

| | 类型 | 订货号 |
|---|--------------------|---------|
| 保修期延长 | | |
| <ul style="list-style-type: none"> 产品范围: 识别解决方案, 工业图像处理, 距离传感器, 测量和检测解决方案 服务范围: 服务内容与法定制造商保修服务范围相同 (SICK 一般购买条款) 时长: 自交货日期起五年保修。 | 自交货日期起, 延长保修期至总计五年 | 1680671 |
| 可行性研究 | | |
| <ul style="list-style-type: none"> 产品范围: 2D 机器视觉, 3D 机器视觉 服务范围: 基于 SICK 测试提出建议; 描述应用范围; 考虑 SICK 产品规范; 识别性能因素; 初步分析影响因素; 验收测试; 根据应用特定参数调整; SICK 通过测试扫描进行初始验证; 记录和存档 记录: 应用范围描述、建议的解决方案、效果验证、安装指南、结果和总结 时长: 附加工作根据工作量单独计算 差旅费用: 价格不包含额外开支和出差在途时间成本, 机票或住宿费等差旅费用不包含在内 | Vision Gold 可行性研究 | 1612805 |

SICK 概览

SICK 是工业用智能传感器和传感技术解决方案的主要制造商之一。独特的产品和服务范围为安全有效地控制流程创造最优的基础,防止发生人身事故并且避免环境污染。

我们在诸多领域拥有丰富的经验,熟知其流程和要求。这样我们就可以用智能传感器为客户提供其所需。在欧洲、亚洲和北美洲的应用中心,我们会根据客户的需求测试并优化系统解决方案。SICK 是值得您信赖的供应商和研发合作伙伴。

全面的服务更加完善我们的订单:SICK 全方位服务在机器整个寿命周期中提供帮助并保证安全性和生产率。

这对我们来说就是“传感智能”。

与您全球通行:

联系人以及其它分公司所在地 - www.sick.com