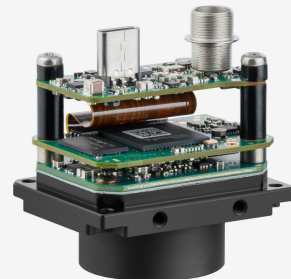
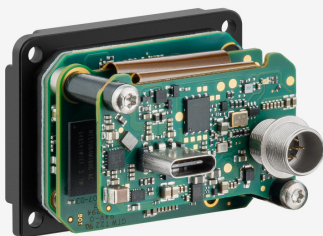
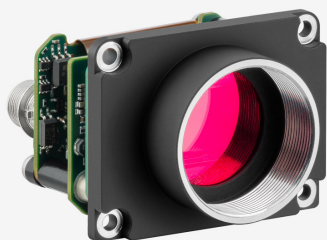


UI-3371SE-C-HQ (AB02634)



■ 系列

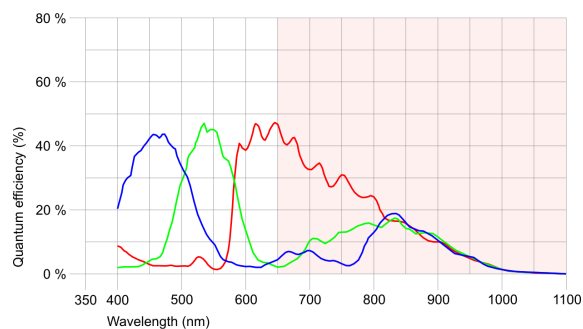
此型號是屬於長久生命週期的產品系列。

■ Made
■ in
■ Germany

规格

传感器

传感器技术	CMOS 彩色
快门	全局快门
特征	线性
读出模式	逐行扫描
像素级别	4 MP
分辨率	4.19 百万像素
分辨率 (水平 x 垂直)	2048 x 2048 像素
长宽比	1:1
模数转换器	12 bit
色深 (相机)	12 bit
光学传感器等级	1"
光学尺寸	11.264 mm x 11.264 mm
光学传感器对角线	15.93 mm (1/1")
像素尺寸	5.5 μm
生产商	ams/CMOSIS
传感器型号	CMV4000-3E5C
增益 (主色/RGB)	4x/4x
水平方向上的AOI	相同的帧率
垂直方向上的AOI	增加的帧率
AOI图像宽度, 步长	16 / 4
AOI图像高度, 步长	2 / 2
AOI位置网格 (水平方向/垂直方向)	2 / 2
水平方向上的像素融合	-
垂直方向上的像素融合	-
像素融合方法	-
像素融合因子	-
水平方向上的子抽点	相同的帧率
垂直方向上的子抽点	相同的帧率
子抽点方法	M/C自动
子抽点因子	2, 4, 6, 8, 16



可能随技术进步有所更改 (2021-12-09)

第1页, 共2页

www.ids-imaging.com

IDS Imaging Development Systems GmbH

Dimbacher Str. 10 · 74182 Obersulm · Germany · 電話番号 +49 7134 96196-0 · 电子邮箱 apacsales@ids-imaging.com

UI-3371SE-C-HQ (AB02634)

型号

像素时钟范围	38 MHz - 344 MHz
自由运行模式下帧率	80
帧率触击(持续的)	80
帧率触击(最大值)	80
曝光时间 (最小值 - 最大值)	0.038 ms - 500 ms
功耗	1.8 W - 3.1 W
图像内存	128 MB
特殊功能	IDS 线阵扫描, 重叠触发, 双曝光, 传感器源增益, 多AOI模式

工作环境要求

下列温度值指相机外部温度。

对于PCB版本，请参考各自文档中的单独提示。

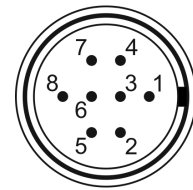
相机的运行温度	0 °C - 55 °C / 32 °F - 131 °F
设备的储存温度	-20 °C - 60 °C / -4 °F - 140 °F
湿度 (相对湿度, 无凝结)	20 % - 80 %

连接器

接口连接器	USB Type-C
I/O连接器	Hirose 8-pin连接器 (HR25-7TR-8PA (73))
电源	USB线缆

引脚分配 I/O 连接器

1	接地 (GND)
2	带光耦闪光输出 (-)
3	GPIO接口 1, 3.3 V
4	带光耦触发输入 (-)
5	带光耦闪光输出 (+)
6	GPIO接口 2, 3.3 V
7	带光耦触发输入 (+)
8	电压输出 (USB Power Delivery), 5-15 V



相机后视图

外观设计

镜头接口	C接口
防护等级	-
尺寸 高/宽/长	34.0 mm x 44.0 mm x 31.0 mm
总重量	47 g