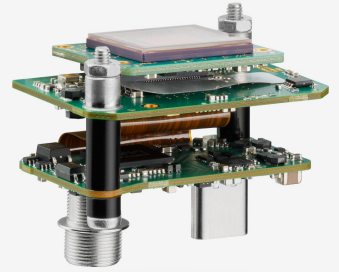
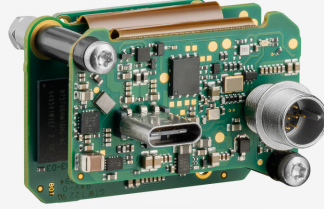
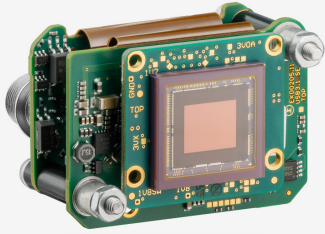


## UI-3072SE-M (AB02098)

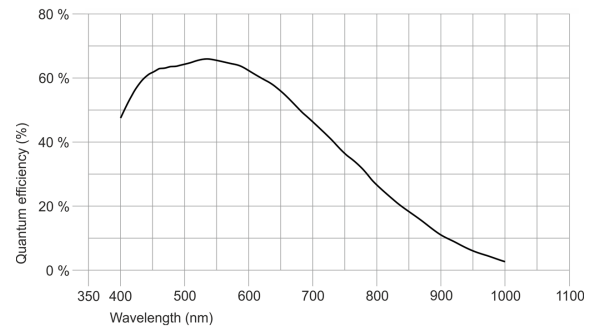


■ Made  
■ in  
■ Germany

## 规格

### 传感器

传感器技术	CMOS 黑白
快门	全局快门
特征	线性
读出模式	逐行扫描
像素级别	3 MP
分辨率	3.17 百万像素
分辨率 (水平 x 垂直)	2056 x 1542 像素
长宽比	4:3
模数转换器	12 bit
色深 (相机)	12 bit
光学传感器等级	1/1.8"
光学尺寸	7.093 mm x 5.320 mm
光学传感器对角线	8.87 mm (1/1.8")
像素尺寸	3.45 μm
生产商	Sony
传感器型号	IMX252LLR-C
增益 (主色/RGB)	24x/4x
水平方向上的AOI	相同的帧率
垂直方向上的AOI	增加的帧率
AOI图像宽度, 步长	256 / 8
AOI图像高度, 步长	2 / 2
AOI位置网格 (水平方向/垂直方向)	4 / 2
水平方向上的像素融合	相同的帧率
垂直方向上的像素融合	相同的帧率
像素融合方法	M/C自动
像素融合因子	2
水平方向上的子抽点	相同的帧率
垂直方向上的子抽点	增加的帧率
子抽点方法	M/C自动
子抽点因子	2, 4, 6, 8, 16



可能随技术进步有所更改 (2021-07-19)

第1页, 共2页

www.ids-imaging.com

IDS Imaging Development Systems GmbH

Dimbacher Str. 6 - 8 · 74182 Obersulm · Germany · 電話番号 +49 7134 96196-0 · 电子邮箱 apacsales@ids-imaging.com

## UI-3072SE-M (AB02098)

### 型号

像素时钟范围	70 MHz - 474 MHz
自由运行模式下帧率	123
帧率触击(持续的)	123
帧率触击(最大值)	134
曝光时间(最小值 - 最大值)	0.018 ms - 999 ms
长时间曝光(最长)	30000 ms
功耗	1.6 W - 3.7 W
图像内存	128 MB
特殊功能	IDS 线阵扫描, 传感器热像素点校正, 传感器源增益, 多AOI模式

### 工作环境要求

下列温度值指相机外部温度。

对于PCB版本，请参考各自文档中的单独提示。

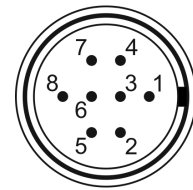
相机的运行温度	0 °C - 55 °C / 32 °F - 131 °F
设备的储存温度	-20 °C - 60 °C / -4 °F - 140 °F
湿度(相对湿度, 无凝结)	20 % - 80 %

### 连接器

接口连接器	USB Type-C
I/O连接器	Hirose 8-pin连接器 (HR25-7TR-8PA (73))
电源	USB线缆

### 引脚分配 I/O 连接器

1	接地 (GND)
2	带光耦闪光输出 (-)
3	GPIO接口 1, 3.3 V
4	带光耦触发输入 (-)
5	带光耦闪光输出 (+)
6	GPIO接口 2, 3.3 V
7	带光耦触发输入 (+)
8	电压输出 (USB Power Delivery), 5-15 V



相机后视图

### 外观设计

镜头接口	-
防护等级	-
尺寸 高/宽/长	29.5 mm x 40.0 mm x 25.0 mm
总重量	20 g