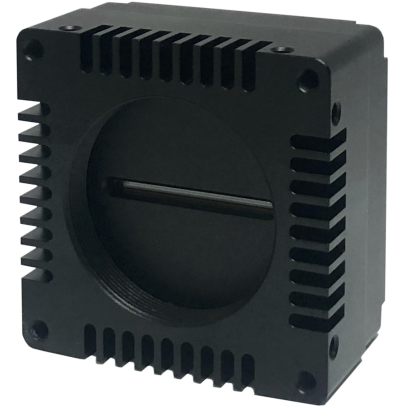


PLASMA
CMOS 线扫描相机
PL4KGV-30KC
规格说明书



主要特征

- ◎ 支持图像无损压缩功能
- ◎ 紧凑结构设计，外壳尺寸 62mm x 62mm x 32.4mm
- ◎ 高达 30kHz 行频
- ◎ 相机端平场校正和对比度扩展
- ◎ 兼容 GigE Vision 协议和 GenICam 标准
- ◎ 简单易用的 GUI 配置工具
- ◎ 软件触发、外触发、自由运行等多种模式
- ◎ 单电源供电：12 VDC (±10%)

应用领域

- ◎ 文档扫描、印刷检查
- ◎ 邮政分拣、标签扫描
- ◎ 铁轨、火车和车辆检查
- ◎ 陶瓷、药物、食品、原材料等检查

产品规格

型号	PL4KGV-30KC
名称	4K 网口彩色线扫描相机
传感器类型	Global Shutter CMOS
图像模式	彩色
光学尺寸	28.7mm
分辨率	4096*2
像素大小	7 μ m *7 μ m
最大线速度	10kHz (30kHz with SAcel™)
像素位宽	8/10/12bit
动态范围	65.6dB
数据率	123MB/s
触发模式	外部触发/内部自由运行
曝光控制	时间设置、外部脉宽控制
增益范围	1.25/1.75/2/3/4x (模拟增益) 0.004x~8x (数字增益)
数据接口	GigE Vision
镜头接口	M42
电源接口	DB15 母头连接器
电源规格	DC12V \pm 10% 最大电流 3A
功耗	5.4W
外壳尺寸	62mm x 62mm x 32.4mm
运行温度	0~65 $^{\circ}$ C
储存温度	-20~75 $^{\circ}$ C

机械尺寸

