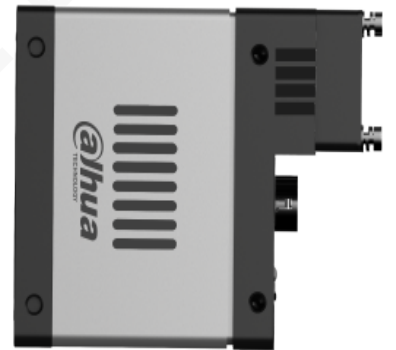


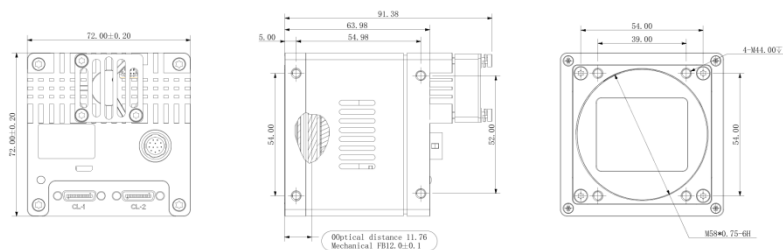
中文大华 5000 系列 65MP CameraLink 黑白大面阵工业相机(M58 接口)AX5F57MK250

功能特性 Product Features

- 专利授权的平整度调解方案，杜绝区域虚焦；
- 优秀的散热设计，精准控制温度，保持温度恒定；
- 512MB 板上缓存用于突发模式下数据传输或图像重传；
- 支持软件触发/硬件触发/自由运行，支持通过 CameraLink 采集卡触发相机；
- 支持自定义 ROI，垂直镜像；
- 10TAP 输出时，65MP 在 85M 时钟下帧率可达 12.5fps,50MP 在 85M 时钟下帧率可达 17.5fps；
- 支持自动曝光，伽马矫正,LUT 等 ISP 功能；
- 黑白相机支持对比度，彩色相机支持自动白平衡；
- 支持 FFC 功能，提供更均匀的画质；
- 支持设置 sensor 目标温度的风扇转速自适应功能；
- 兼容 CameraLink 协议及 GenICam 标准；



结构尺寸图 Product Dimensions



技术参数

Technical Specifications

型号	AX5F57MK250
传感器	GMAX3265
传感器类型	37.4mmCMOS
快门类型	Global
分辨率	9280 x 6992
帧率	12.5
位深	10
黑白/彩色	黑白
像元	3.2 x 3.2
像素	65MP
信噪比	40dB
宽动态范围	66dB
图像格式	Mono8
ROI	支持
X 翻转	支持
Y 翻转	支持
增益	1~32
伽马	范围 0~4, 支持 LUT
快门曝光	16 μ S~15S
图像采集模式	软件触发/硬件触发/自由运行
配置通道	支持 2 组用户自定义配置保存
缓存	512MB 数据缓存
接口	CameraLink,用于相机控制和数据传输;支持 deca
GPIO 接口	3 路光耦隔离输入, 3 路光耦隔离输出; 1 路 RS232 串口
镜头接口	M58 x 0.75
供电方式	通过 12 芯 Hirose 接口直流供电,电压范围 12V~26V
功耗	24V \approx 6.83W
产品尺寸	72mm*72mm*65mm(不含后壳接口)
产品重量	490g
温度	存储温度: -30°C~+80°C; 工作温度: -30°C~+50°C