

# 数字电源 PD3 series

有关产品的详细内容, 请访问本公司网站。  
您也可在智能手机、移动电话上浏览。



日语)  
<http://www.ccs-inc.co.jp/m/pd3>



英语)  
<http://www.ccs-grp.com/m/pd3>

## 可根据网络进行选择的 数字电源



DC输入型

AC输入型



附带的 AC电源线用于 AC100-120V。  
如要在 AC200-240V环境中使用, 请另外购买适用  
的 AC电源线。

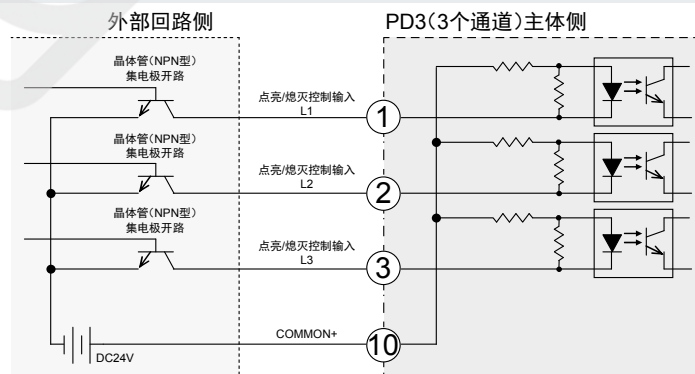


### 特点

- 1台即可用于常时发光、ON/OFF发光、频闪发光。(点光源 HLV2系列不能进行频闪发光。)
- 数字显示, 易于确认设定值。 (点光源HLV2系列产品页面 ▶ P.105)
- 支持以太网, 可从3种外部控制类型选择。
- 可安装至DIN导轨。
- 备有4种容量: 3个通道/28W、3个通道/48W、4个通道/46W、8个通道/95W。  
※1 仅可连接 24V的光源。      ※2 仅为 DC输入型的产品阵容。      ※3 24V光源与点光源 HLV2系列均可连接。
- 并行型时, 设定值的切换最快。统一接收, 以进行高速控制。
- 以太网型时, 支持标准协议TCP/IP与UDP/IP。追求便利性。
- EIA-485时, 可通过多点配线进行单独管理。最多可管理4台。

### 连接例 ※详细内容请参阅《Instruction Guide》。

#### 外部触发信号 连接例



连接规格				
额定输入电压	最大输入电压	ON电压 / ON电流	OFF电压 / OFF电流	输入阻抗
DC24V	DC26.4V	DC14.4V或以上 / 3mA或以下	DC5V或以下 / 1mA或以下	12kΩ (每1端子)
触发器逻辑 设定开关	输入信号	光电耦合器	ON/OFF 模式	频闪模式
HIGH	HIGH	OFF	LED点亮	设定时间内 LED点亮
	LOW	ON	LED熄灭	无变化
LOW	HIGH	OFF	LED熄灭	无变化
	LOW	ON	LED点亮	设定时间内 LED点亮

本公司备有  
各种资料。

PDF  
图纸

DXF  
图纸

3D  
CAD

使用  
说明书

产品  
宣传单

成像  
样本

数据表

特殊  
定制实例

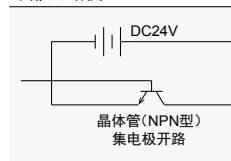
下载网站:  
英语) <http://www.ccs-grp.com/dl/>  
日语) <http://www.ccs-inc.co.jp/dl/>

PD3 series
PD2 series
STU-3000
PSB series
POD series
PTU2 series
PB-2430-1
CC-ST-1024
BB series
PJ series
CC-PJ-0707
PSCC(A) series
PSB3-30024
镜头滤镜
扩散板
偏光板
光线控制薄膜
固定板
其他
延长线缆

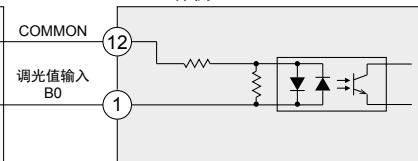
外部信号连接例  
(并行型)

漏型

外部回路侧

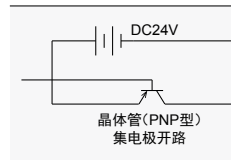


PD3主体侧

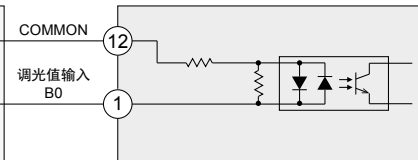


源型

外部回路侧



PD3主体侧



连接规格

额定输入电压	最大输入电压	ON电压 / ON电流	OFF电压 / OFF电流	输入阻抗
DC24V	DC26.4V	DC14.4V或以上 / 3mA或以下	DC5V或以下 / 1mA或以下	12kΩ (每1端子)
		输入信号	光电耦合器	数据
漏型		HIGH	OFF	1
		LOW	ON	0
源型		HIGH	ON	0
		LOW	OFF	1

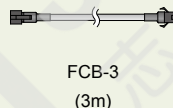
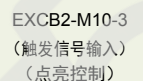
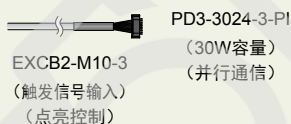
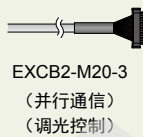
系统构成例

(例)

外部控制设备 — 外部控制线缆 — 电源 — 延长线缆 — LED光源

●并行型

外部控制设备  
(并行通信)  
(触发信号)

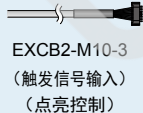


LDR2-50RD2  
(红色)  
(消耗功率: 3.1W)

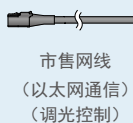
●以太网型

(TCP/IP UDP/IP)

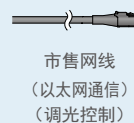
外部控制设备  
(触发信号)



PD3-3024-3-EI  
(30W容量)  
(以太网通信)



外部控制设备  
(以太网通信)



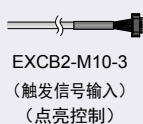
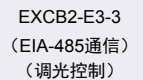
PD3-3024-3-EI  
(30W容量)  
(以太网通信)

连接LED光源

连接LED光源

●EIA-485型

外部控制设备  
(EIA-485通信)  
(触发信号)



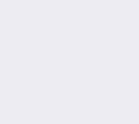
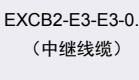
PD3-3024-3-SI  
(30W容量)  
(EIA-485通信)



ECNR-E3CN4  
(中继端口)



EXCB2-E3-E3-0.2  
(中继线缆)



PD3-3024-3-SI  
(30W容量)  
(EIA-485通信)



PD3-3024-3-SI  
(30W容量)  
(EIA-485通信)

连接LED光源

连接LED光源

连接LED光源

※有关多点配线的连接方法，本公司网站刊载有资料《Connecting EIA-485 Communications Cables》。请从本公司网站的产品页面下载利用。

可通过网站  
进行咨询。

选定光源  
需求

出借光源  
需求

报价  
需求

产品目录  
需求

产品相关  
咨询

其他  
咨询

本公司咨询网站：

英语 <http://www.ccs-grp.com/contact/>  
日语 <http://www.ccs-inc.co.jp/contact/>

## PD3 series



有关产品的详细内容, 请访问本公司网站。

您也可在智能手机、移动电话上浏览。



日语)

<http://www.ccs-inc.co.jp/m/pd3>

英语)

<http://www.ccs-grp.com/m/pd3>

## 通用规格: 并行型

AC输入 PD3-3024-3-PI/PD3-5024-4-PI/PD3-10024-8-PI  
DC输入 PD3-3024-3-PT/PD3-5024-3-PT/PD3-5024-4-PT

型号	PD3-3024-3-PI	PD3-5024-4-PI	PD3-10024-8-PI	PD3-3024-3-PT	PD3-5024-3-PT	PD3-5024-4-PT
输入电压	AC100~240V(+10% -15%)			DC24V(21.6~26.4V)		
发光方式	常时发光/频闪发光					
驱动方式	定电压方式	24V LIGHT: 定电压方式 HLV LIGHT: 定电流方式		定电压方式		24V LIGHT: 定电压方式 HLV LIGHT: 定电流方式
调光方式	PWM控制/ 发光时间控制	24V LIGHT: PWM控制/发光时间控制 HLV LIGHT: 可变电流控制		PWM控制/ 发光时间控制		24V LIGHT: PWM控制/ 发光时间控制 HLV LIGHT: 可变电流控制
通道数	3个通道	4个通道	8个通道	3个通道		4个通道
适用光源(额定)	DC24V输入光源 3个通道合计 28W	DC24V输入光源、 HLV2系列(点光源) 4个通道合计 46W	DC24V输入光源、 HLV2系列(点光源) 8个通道合计 95W (EL端口: 1个端口 95W)	DC24V输入光源 3个通道合计 28W	DC24V输入光源 3个通道合计 48W	DC24V输入光源、 HLV2系列(点光源) 4个通道合计 46W
PWM频率	125kHz					
错误检测显示	正面数字“OCP” 显示: 过电流错误	正面数字“OCP”显示: 过电流错误 “EFN”显示: 风扇停止错误 “EID”显示: ID错误(仅限 HLV2系列)		正面数字“OCP” 显示: 过电流错误		正面数字“OCP”显示: 过电流错误 “EFN”显示: 风扇停止错误 “EID”显示: ID错误(仅限 HLV2系列)
过电流保护	输出电流的 107% min.时进行动作 长按设定开关 1秒钟或通过重新打开电源进行恢复 ※输出+/-之间不得故意进行短路。					
消耗功率(typ.)	78VA	70VA	130VA	32W		52W
频率	50/60Hz			—		
输出电压(额定)	DC 24V					
调光设定	手动: 正面设定开关可选 256档 外部: 8位输入(B0-B7)、写入脉冲(BRTWR)、CH选择(CHSEL0-CHSEL2)					
ON/OFF设定	外部触发输入					
发光模式设定	手动: 正面设定开关可选 11档 外部: 4位输入(M0-M3)、写入脉冲(TRGWR)、CH选择(CHSEL0-CHSEL2)					
错误检测输出	对外部控制端口 19(OE) -20(OE) 针使用 NPN晶体管输出 正常时: 非导通 检测到过电流输出时: 导通					
外部控制端口	触发输入: MIL端口 10针 调光/发光模式设定: MIL端口 20针					
使用温湿度	温度 0~40°C 湿度 20~85%RH(无结露)					
保存温湿度	温度 -20~60°C 湿度 20~85%RH(无结露)					
冷却方式	自然冷却	强制冷却		自然冷却		强制冷却
CE标志	安全标准: 符合 EN61010-1 EMC标准: 符合 EN61326-1 ClassA				EMC标准: 符合 EN61326-1 ClassA	
材质、表面处理	材质: 铝、树脂 表面处理: 藏青色氧化铝膜					
重量	600g或以下	1,200g或以下	1,500g或以下	400g或以下		850g或以下
附件	带 3P接地电极的 AC电源线(2m) × 1, 使用说明书 × 1, 底面固定板 × 1套(PD3-5024-4-PI/10024-8-PI)			使用说明书 × 1、底面固定板 × 1套(PD3-5024-4-PT)		

## 通用规格: 以太网型

AC输入 PD3-3024-3-EI/PD3-5024-4-EI/PD3-10024-8-EI  
DC输入 PD3-3024-3-ET/PD3-5024-3-ET/PD3-5024-4-ET

型号	PD3-3024-3-EI	PD3-5024-4-EI	PD3-10024-8-EI	PD3-3024-3-ET	PD3-5024-3-ET	PD3-5024-4-ET
输入电压(额定)	AC100~240V(+10% -15%)			DC24V(21.6~26.4V)		
发光方式	常时发光/频闪发光					
驱动方式	定电压方式	24V LIGHT: 定电压方式 HLV LIGHT: 定电流方式		定电压方式		24V LIGHT: 定电压方式 HLV LIGHT: 定电流方式
调光方式	PWM控制/ 发光时间控制	24V LIGHT: PWM控制/发光时间控制 HLV LIGHT: 可变电流控制		PWM控制/ 发光时间控制		24V LIGHT: PWM控制/ 发光时间控制 HLV LIGHT: 可变电流控制
通道数	3个通道	4个通道	8个通道	3个通道		4个通道
适用光源(额定)	DC24V输入光源 3个通道合计 28W	DC24V输入光源、 HLV2系列(点光源) 4个通道合计 46W	DC24V输入光源、 HLV2系列(点光源) 8个通道合计 95W (EL端口: 1个端口 95W)	DC24V输入光源 3个通道合计 28W	DC24V输入光源 3个通道合计 48W	DC24V输入光源、 HLV2系列(点光源) 4个通道合计 46W
PWM频率	125kHz					
错误检测显示	正面数字“OCP” 显示: 过电流错误	正面数字“OCP”显示: 过电流错误 “EFN”显示: 风扇停止错误 “EID”显示: ID错误(仅限 HLV2系列)		正面数字“OCP” 显示: 过电流错误		正面数字“OCP”显示: 过电流错误 “EFN”显示: 风扇停止错误 “EID”显示: ID错误(仅限 HLV2系列)
过电流保护	输出电流的 107% min.时进行动作 长按设定开关 1秒钟或通过重新打开电源进行恢复 ※输出+/-之间不得故意进行短路。					
消耗功率(typ.)	78VA	70VA	130VA	32W		52W
频率	50/60 Hz			—		
输出电压(额定)	DC 24V					
调光设定	手动: 正面设定开关可选 256档 外部: 通过 TCP/IP UDP/IP通信进行命令输入					
ON/OFF设定	通过外部触发输入或 TCP/IP UDP/IP通信进行命令输入					
发光模式设定	手动: 正面设定开关可选 11档 外部: 通过 TCP/IP UDP/IP通信进行命令输入					
错误检测输出	检测到过电流输出时发送命令					
外部控制端口	触发输入: MIL端口 10针 调光/发光模式设定: RJ-45端口					
使用温湿度	温度 0~40°C 湿度 20~85%RH(无结露)					
保存温湿度	温度 -20~60°C 湿度 20~85%RH(无结露)					
冷却方式	自然冷却	强制冷却		自然冷却		强制冷却
CE标志	安全标准: 符合 EN61010-1 EMC标准: 符合 EN61326-1 ClassA				EMC标准: 符合 EN61326-1 ClassA	
材质、表面处理	材质: 铝、树脂 表面处理: 藏青色氧化铝膜					
重量	600g或以下	1,200g或以下	1,500g或以下	400g或以下		850g或以下
附件	带 3P接地电极的 AC电源线(2m) × 1, 使用说明书 × 1, 底面固定板 × 1套(PD3-5024-4-EI/10024-8-EI)			使用说明书 × 1、底面固定板 × 1套(PD3-5024-4-ET)		

本公司备有  
各种资料。PDF  
图纸DXF  
图纸3D  
CAD使用  
说明书产品  
宣传单成像  
样本

数据表

特殊  
定制案例

下载网站:

英语) <http://www.ccs-grp.com/dl/>日语) <http://www.ccs-inc.co.jp/dl/>

## 通用规格: EIA-485 型

AC输入 PD3-3024-3-SI/PD3-5024-4-SI/PD3-10024-8-SI

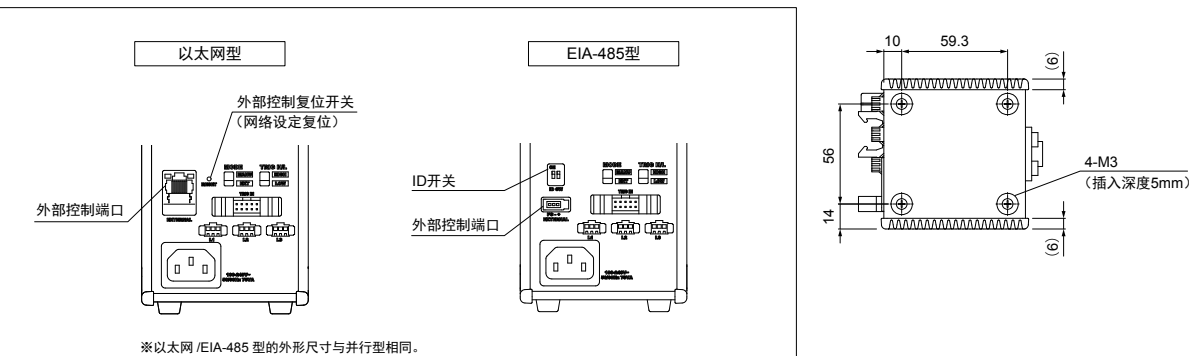
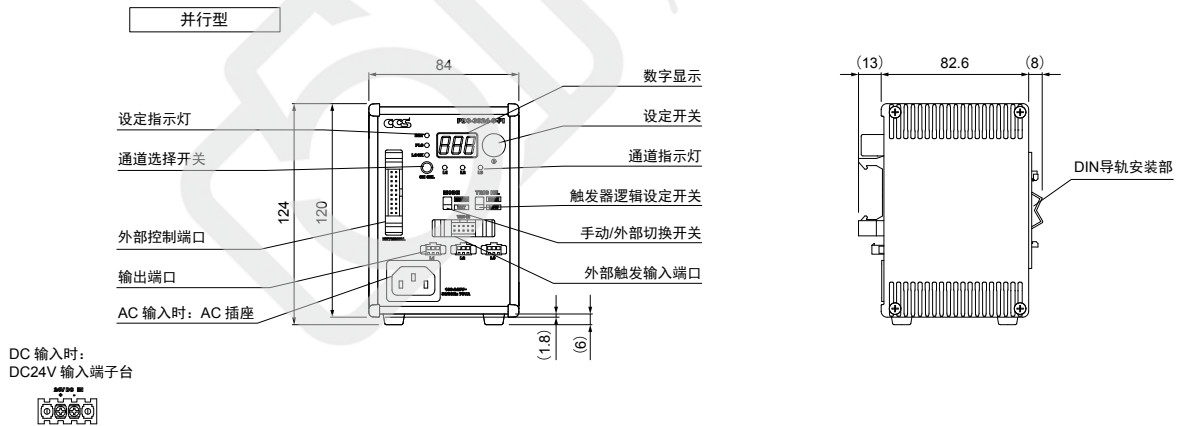
型号	PD3-3024-3-SI	PD3-5024-4-SI	PD3-10024-8-SI
输入电压(额定)	AC100~240V(+10% -15%)		
发光方式	常时发光 / 频闪发光		
驱动方式	定电压方式	24V LIGHT: 定电压方式 HLV LIGHT: 定电流方式	
调光方式	PWM控制 / 发光时间控制	24V LIGHT: PWM控制 / 发光时间控制 HLV LIGHT: 可变电流控制	
通道数	3个通道	4个通道	8个通道
适用光源(额定)	DC24V输入光源 3个通道合计 28W	DC24V输入光源、 HLV2系列(点光源) 4个通道合计 46W	DC24V输入光源、 HLV2系列(点光源) 8个通道合计 95 W (EL端口: 1个端口 95W)
PWM频率	125 kHz		
错误检测显示	正面数字“OCP” 显示: 过电流错误	正面数字“OCP”显示: 过电流错误 “EFN”显示: 风扇停止错误 “EID”显示: ID错误(仅限 HLV2系列)	
过电流保护	输出电流的 107% min. 时进行动作 长按设定开关 1秒钟或通过重新打开电源进行恢复 ※输出 +/- 之间不得故意进行短路。		
消耗功率(typ.)	78VA	70VA	130VA
频率	50/60Hz		
输出电压(额定)	DC 24V		
调光设定	手动: 正面设定开关可选 256档 外部: 通过 EIA-485通信进行命令输入		
ON/OFF设定	通过外部触发输入或 EIA-485通信进行命令输入		
发光模式设定	手动: 正面设定开关可选 11档 外部: 通过 EIA-485通信进行命令输入		
错误检测输出	检测到过电流输出时发送命令		
外部控制端口	触发输入: MIL 端口 10针 调光 / 发光模式设定: e-CON 端口 3针		
使用温湿度	温度 0~40°C 湿度 20~85%RH(无结露)		
保存温湿度	温度 -20~60°C 湿度 20~85%RH(无结露)		
冷却方式	自然冷却	强制冷却	
CE标志	安全标准: 符合 EN61010-1 EMC标准: 符合 EN61326-1 ClassA		
材质、表面处理	材质: 铝、树脂 表面处理: 藏青色氧化铝膜		
重量	600g或以下	1,200g或以下	1,500g或以下
附件	带 3P 接地电极的 AC 电源线(2m) × 1、使用说明书 × 1、底面固定板 × 1套(PD3-5024-4-SI/10024-8-SI)		

通过特殊定制, 也可制作PWM频率为500kHz的产品。有关详细内容, 请向本公司销售负责人进行咨询。

关于对“PWM频率变化对亮度的影响”的说明, 请参照 ▶ P.227

## 外形尺寸图 (mm)

PD3-3024-3-PI / PD3-3024-3-EI / PD3-3024-3-SI / PD3-3024-3-PT / PD3-3024-3-ET / PD3-5024-3-PT / PD3-5024-3-ET



# PD3 series



有关产品的详细内容, 请访问本公司网站。

您也可在智能手机、移动电话上浏览。



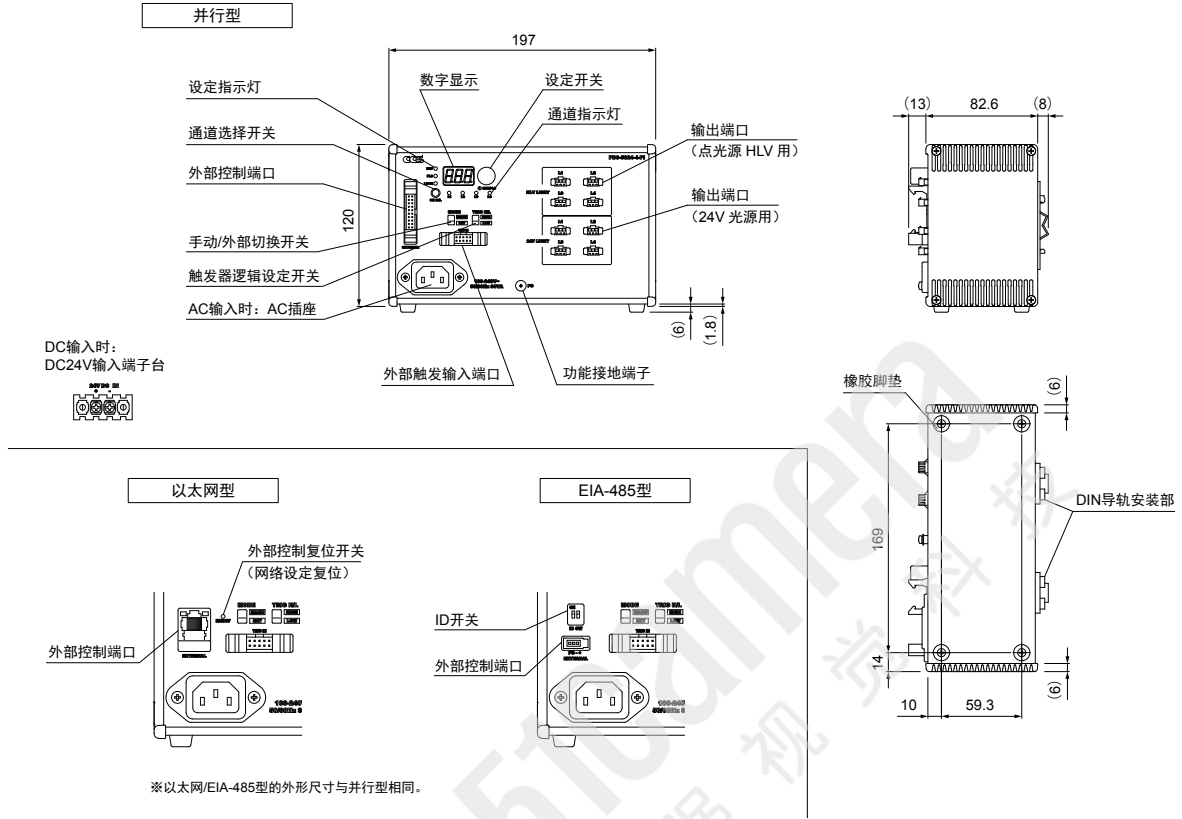
日语)  
<http://www.ccs-inc.co.jp/m/pd3>



英语)  
<http://www.ccs-grp.com/m/pd3>

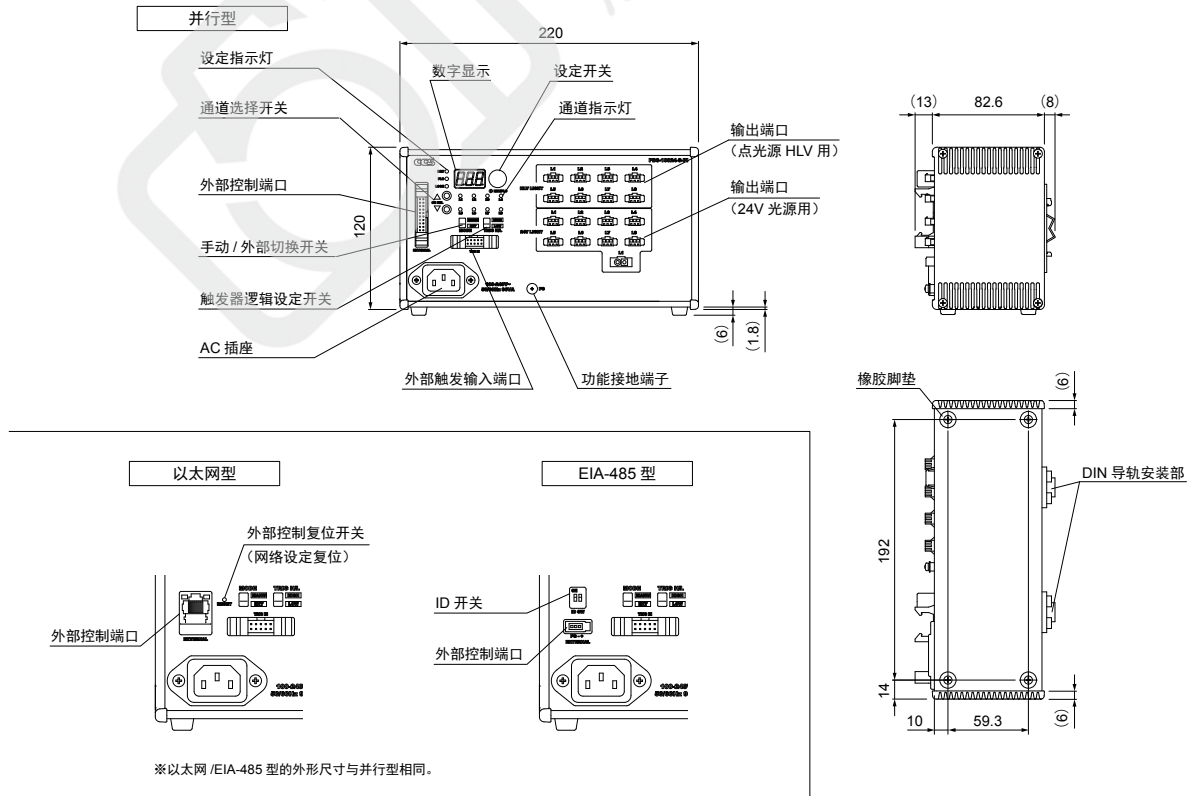
## 外形尺寸图 (mm)

PD3-5024-4-PI / PD3-5024-4-EI / PD3-5024-4-SI / PD3-5024-4-PT / PD3-5024-4-ET



## 外形尺寸图 (mm)

PD3-10024-8-PI / PD3-10024-8-EI / PD3-10024-8-SI



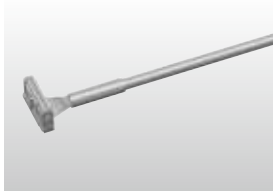
PD3 series
PD2 series
STU-3000
PSB series
POD series
PTU2 series
PB-2430-1
CC-ST-1024
BB series
PJ series
CC-PJ-0707
PSCC(A) series
PSB3-30024
镜头滤镜
扩散板
偏光板
光线控制薄膜
固定板
其他
延长线缆

## 选件

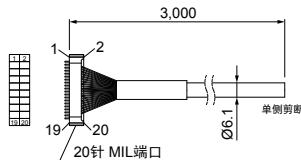
### 外部控制线缆

#### 并行通信用线缆

通过并行通信进行外部控制时使用。可进行通道选择以及调光设定、发光模式（常时模式、ON/OFF 模式、频闪模式）选择。



型号：EXCB2-M20-3

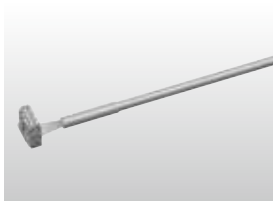


PIN No.	线色	标记	PIN No.	线色	标记
1	橙	黑1	11	橙	黑2
2	橙	红1	12	橙	红2
3	灰	黑1	13	灰	黑2
4	灰	红1	14	灰	红2
5	白	黑1	15	白	黑2
6	白	红1	16	白	红2
7	黄	黑1	17	黄	黑2
8	黄	红1	18	黄	红2
9	粉红	黑1	19	粉红	黑2
10	粉红	红1	20	粉红	红2

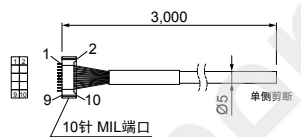
外形尺寸图(mm)

#### 触发输入用线缆

用于输入通过并行位发送的外部触发信号的线缆。使用外部触发信号进行 ON/OFF 发光、频闪发光时使用。



型号：EXCB2-M10-3



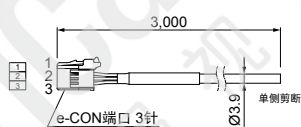
PIN No.	线色	标记
1	橙	黑1
2	橙	红1
3	灰	黑1
4	灰	红1
5	白	黑1
6	白	红1
7	黄	黑1
8	黄	红1
9	粉红	黑1
10	粉红	红1

#### EIA-485 通信用线缆

通过 EIA-485 通信进行外部控制时使用。可进行通道选择以及调光设定、ON/OFF 设定、发光模式（常时模式、ON/OFF 模式、频闪模式）选择。



型号：EXCB2-E3-3



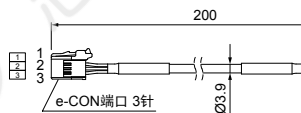
PIN No.	线色	线芯识别标志颜色
1	黑	无
2	黑	白
3(屏蔽线)	通电引出线	无

#### EIA-485 通信用中继线缆

在 EIA-485 通信中，连接 2 台以上 PD3 系列使用时需要的中继线缆。



型号：EXCB2-E3-E3-0.2



※有关多点配线的连接方法，本公司网站刊载有资料《Connecting EIA-485 Communications Cables》。请从本公司网站的产品页面下载利用。

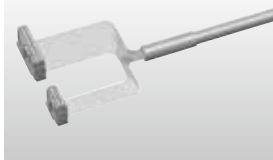
#### EIA-485 通信用中继端口

型号：ECNR-E3CN4

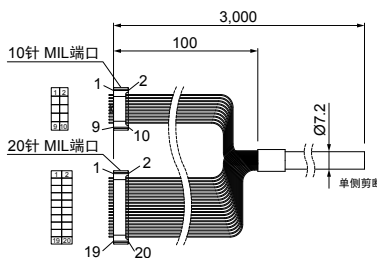


#### 并行通信 / 触发输入用分支线缆

将并行通信用线缆、触发输入用线缆合二为一的分支线缆。



型号：EXCB2-M10M20-3



20 针 MIL 端口	PIN No.	线色	标记
1	橙	黑2	
2	橙	红2	
3	灰	黑3	
4	灰	红3	
5	白	黑3	
6	白	红3	
7	黄	黑3	
8	黄	红3	
9	粉红	黑3	
10	粉红	红3	

10 针 MIL 端口	PIN No.	线色	标记
1	橙	黑1	
2	橙	红1	
3	灰	黑1	
4	灰	红1	
5	白	黑1	
6	白	红1	
7	黄	黑1	
8	黄	红1	
9	粉红	黑1	
10	粉红	红1	

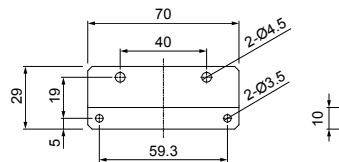
### 底面固定板

用于将 PD3 系列固定在地板或架上的固定板。

※ PD3-5024-4 及 PD3-10024-8 附带底面固定板。



型号：BK-PD3



※1套(2个)