



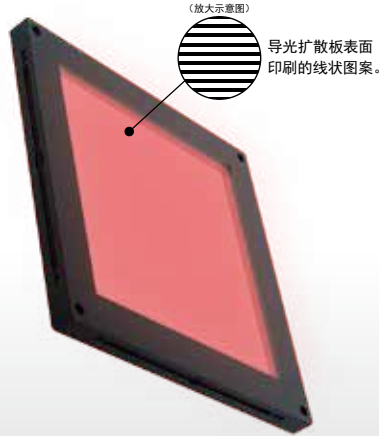
日语
<http://www.ccs-inc.co.jp/lnk/qr/lfx3-pt>



英语
<http://www.ccs-grp.com/lnk/qr/lfx3-pt>

为镜面物体的凹凸检测提供新方案

定制品



应用例 镜面、金属片、薄膜、玻璃、液晶零件等镜面物体的凹凸检测

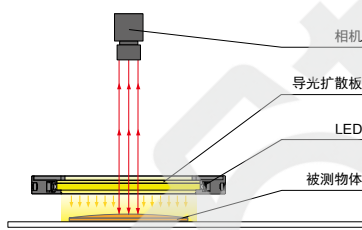
特点

将导光扩散板表面的印刷图案从点状更改为线状。可对同轴光源难以检测出的镜面物体上“不明显的凹凸”进行提取并实现成像。

提供特殊定制。
请随时进行咨询。

- 变更形状
- 提高亮度
- 变更波长等

构成例 (LFX3-100-PT)



成像例： 金属板的外观成像



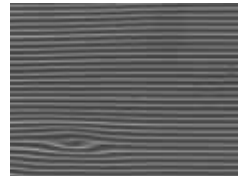
被测物体：金属板

LED同轴光源



使用同轴光源时,表面整体被均匀照射,难以检测凹凸状态。

LFX3 线状图案

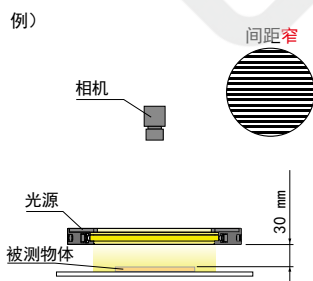


而线状图案光源,可把凹凸部分以曲线形式提取并实现成像。

提供 2种线间距

请根据检测条件进行选择。

例)



间距窄

1mm型

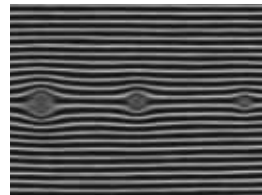
LFX3-PT-A系列



光源到被测物体的距离:30 mm

2mm型

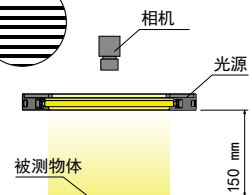
LFX3-PT-B系列



光源到被测物体的距离:150 mm



间距宽



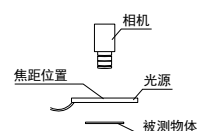
光源到被测物体的
距离远

为了获得最佳图像

安装光源时,使线状图案能够投影到被测物体上。通常情况下,请将相机焦距对准光源的线状图案,而非被测物体。成像中如有干涉条纹,请按下述方法进行调整。

- 放大相机光圈
- 光源与被测物体之间拉开距离

※最佳成像条件(相机与被测物体间的距离、焦距位置、光圈大小等)和光源位置因各检测而异。上述说明仅供参考。

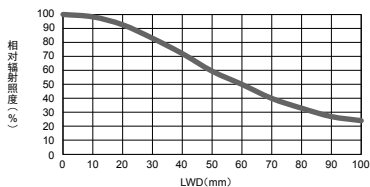


数据：相对辐射照度图表 (代表例)

LFX3-100SW-PT-A

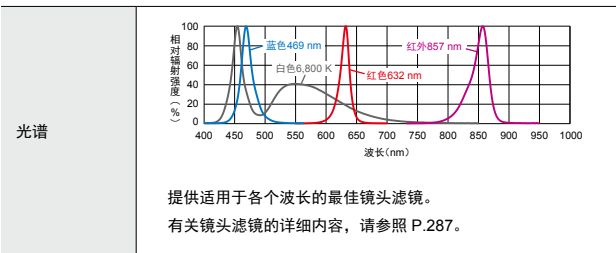
相对辐射照度图表 (LWD特性)

※1 光轴上的辐射照度 ※2 光源与被测物体之间的照射距离



登载的图表仅供参考。实际数值可能会有出入。

LED特性



光谱

提供适用于各个波长的最佳镜头滤镜。
有关镜头滤镜的详细内容，请参照 P.287。

使用时，请务必阅读产品附带的《Instruction Guide》并遵守使用注意事项。
登载的数据仅供参考。实际数值可能会有出入。

产品阵容一览

型号	间距类型	LED发光颜色	消耗功率	发光峰值波长/相关色温	延长线缆	推荐电源	重量				
LFX3-50RD-PT-A/B	1mm型 (型号末尾: -A) /	红色	24 V / 13 W	632 nm	FCB ^{※6} 单通道线缆	PD3, CC-ST-1024 ^{※2}	230 g				
LFX3-50SW-PT-A/B		白色	24 V / 12 W	6,800 K		PD3, CC-ST-1024 ^{※2}					
LFX3-50BL-PT-A/B		蓝色	24 V / 6.1 W	469 nm		PSB, POD ^{※1}					
LFX3-50IR860-PT-A/B		红外	24 V / 6.6 W	857 nm		※2. 仅可使用蓝色与红色。					
LFX3-75RD-PT-A/B		2mm型 (型号末尾: -B)	红色	24 V / 13 W		632 nm	FCB-W ^{※7} 2分支线缆 FCB-F 4分支线缆 FRCB 机器人线缆	PD3, CC-ST-1024 ^{※3}	320 g		
LFX3-75BL-PT-A/B			白色	24 V / 18 W		6,800 K		PD3, CC-ST-1024 ^{※3}			
LFX3-75SW-PT-A/B			蓝色	24 V / 9.1 W		469 nm		PSB, POD ^{※1}			
LFX3-75IR860-PT-A/B			红外	24 V / 14 W		857 nm		※3. 仅可使用蓝色。			
LFX3-100RD-PT-A/B			FCB ^{※6} 单通道线缆	红色		24 V / 19 W		632 nm	FCB-W ^{※7} 2分支线缆 FCB-F 4分支线缆 FRCB 机器人线缆	PD3	400 g
LFX3-100SW-PT-A/B				白色		24 V / 23 W		6,800 K		PD3	
LFX3-100BL-PT-A/B	蓝色			24 V / 13 W	469 nm	PSB, POD ^{※1}					
LFX3-100IR860-PT-A/B	红外			24 V / 14 W	857 nm	※4. 不可使用白色。					
LFX3-150RD-PT-A/B	FCB ^{※6} 单通道线缆			红色	24 V / 25 W	632 nm		FCB-W ^{※7} 2分支线缆 FCB-F 4分支线缆 FRCB 机器人线缆		PD3	620 g
LFX3-150SW-PT-A/B				白色	24 V / 35 W	6,800 K				PD3	
LFX3-150BL-PT-A/B		蓝色		24 V / 19 W	469 nm	PSB ^{※4} , POD ^{※1}					
LFX3-150IR860-PT-A/B		红外		24 V / 20 W	857 nm	※5. 仅可使用蓝色与红色。					
LFX3-200RD-PT-A/B		FCB ^{※6} 单通道线缆		红色	24 V / 37 W	632 nm	FCB-W ^{※7} 2分支线缆 FCB-F 4分支线缆 FRCB 机器人线缆			PD3	910 g
LFX3-200SW-PT-A/B				白色	24 V / 46 W	6,800 K				PD3	
LFX3-200BL-PT-A/B			蓝色	24 V / 25 W	469 nm	PSB ^{※5} , POD ^{※1}					
LFX3-200IR860-PT-A/B			红外	24 V / 27 W	857 nm	※5. 仅可使用蓝色与红色。					

延长线缆 ▶ P.296

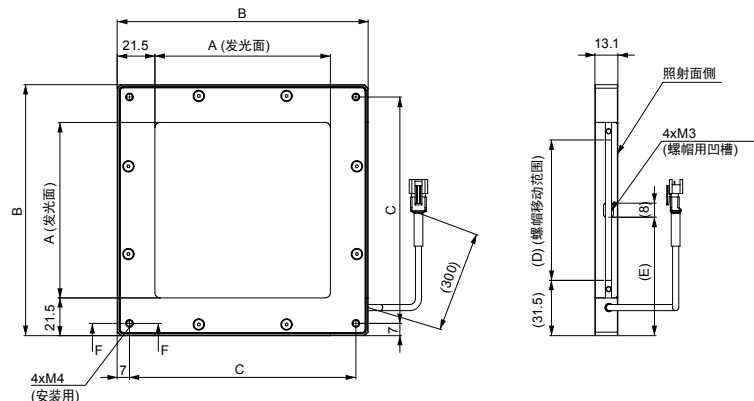
选定电源指南 ▶ P.239

电源规格一览 ▶ P.241

※1. 如需了解您使用的光源是否适用于POD，请参照本公司网站。 <http://www.ccs-grp.com/lnk/qtr/pod>

外形尺寸图 (mm)

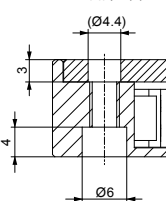
LFX3-PT-A/B系列 (各色通用)



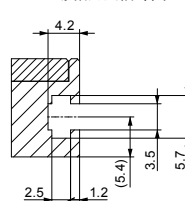
发光面尺寸表(mm)

发光面尺寸	尺寸				
	A	B	C	D	E
50x50	50	93	79	30	42.5
75x75	75	118	104	55	55
100x100	100	143	129	80	67.5
150x150	150	193	179	130	92.5
200x200	200	243	229	180	117.5

F-F面详细图



M3螺帽用凹槽详图



可能会因光源表面附着污垢或灰尘而对成像产生影响。请注意避免污垢、灰尘和指纹等附着到发光面。

- 不要用手擦除污垢或灰尘，应通过吹气予以清除
- 污垢严重时，请使用稀释的中性洗涤剂，并用细纹布等轻轻擦拭。
- 附着指纹等情况下，请用细纹软布等擦拭

可通过网站进行咨询。

- 实验需求
- 选定光源需求
- 出借光源需求
- 特殊品需求
- 产品相关咨询
- 报价需求
- 停产产品

本公司咨询网站：
英语) <http://www.ccs-grp.com/contact/>
日语) <http://www.ccs-inc.co.jp/contact/>