

条形光源

LDL2 series

有关产品的详细内容, 请访问本公司网站。
您也可在智能手机、移动电话上浏览。

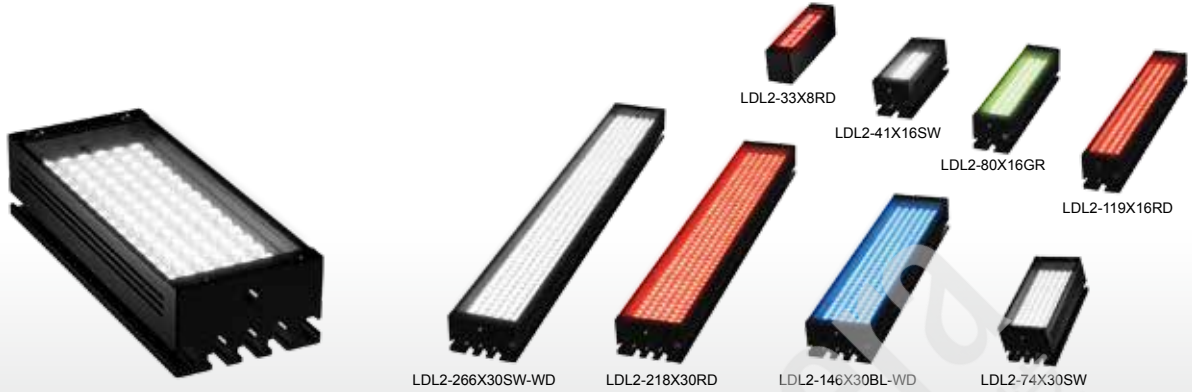


日语) <http://www.ccs-inc.co.jp/m/ldl2>



英语) <http://www.ccs-grp.com/m/ldl2>

从线性封装 LED 的发光部照射直射光



应用例 各种字符读取检测 / 细长被测物体的损伤与外观检测 / 带发纹金属的损伤检测 / 线阵相机用光源 / 各种异物与有无检测等

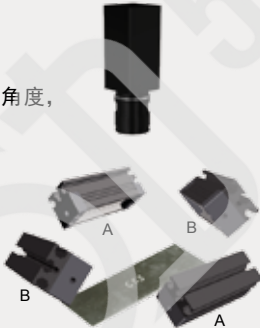
61 种机型丰富的产品阵容

通过组合发光面的尺寸、发光宽度、指向特性、发光颜色等, 备有 61 种机型的产品阵容。

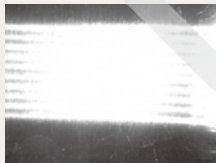
可用于广泛的用途

可自由调节照射方向及照射角度, 适用于广泛的用途。

由于条形光源可根据被测物体自由调节照射方向及照射角度, 因此可实现最佳成像。



A 方向的照射图像



B 方向的照射图像



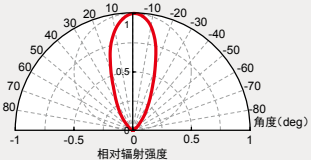
采用表面贴装式 LED 的光源

采用表面贴装式 LED 的条形光源。备有集中照射狭窄范围的窄型与广范围照射的宽型 (-WD)。

可选择窄型与宽型的指向特性

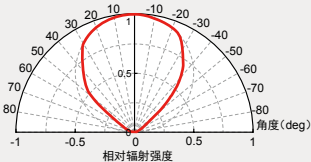
■窄型的指向特性

发光面的放大照



■宽型(-WD)的指向特性

发光面的放大照



特殊定制例

例: 变更形状

形状变更

制作长尺寸的光源



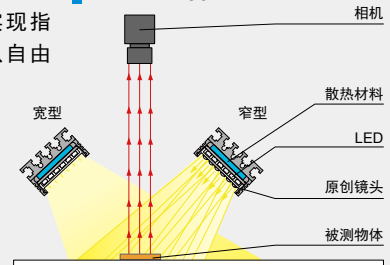
- 外径与内径变更
- 波长与色温变更
- 高输出化
- 绕线长度变更
- 照射角度变更
- 形状与材质变更
- 端口形状变更
- 安装与固定变更

等有关其他内容, 请随时进行咨询。

构成例

通过配置在 LED 前面的独创镜头, 实现指向性窄的光。从自由角度照射直接光。

LDL2-74X30



下载网站:
英语) <http://www.ccs-grp.com/dl/>
日语) <http://www.ccs-inc.co.jp/dl/>

LDR2
LDR2-LA
LDR-LA1
SQR
SQR-TP
HLDR-IP
HPR2
LFR
LKR
FPR
FPQ2
LDL2
LDLB
HLDL2
TH
LFL
HDP2
LDM2
LAV
PDM
LFX2
LFV3
MSU
MFU
UV2
UV
LNSP-UV-FN
IR2
HLV2
HFS/HFR
HLV2-NR
HLV2-3M-RGB-3W
PFBR
PFB2
LV
LNSP
CU-LNSP
LNSP-FN
LN/LN-HK
LNSD
LND2
HLND
LT
LNv
LNDG
LNIS
LNIS-FN
远心镜头
微距镜头

成像实例：金属板（发纹加工）的损伤成像



内容	外观检测
被测物体	铝板（发纹加工）
提供方案前	LED条形光源
提供方案后	LDL2-74X30RD 提供最佳照射角度与照射方向方案
结果	仅提取损伤

被测物体图像



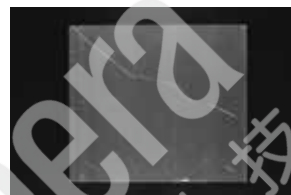
铝板（发纹加工）

LED条形光源



因表面发纹反射而难以使损伤成像。

LDL2-74X30RD



可抑制表面反射，使损伤清晰地成像。

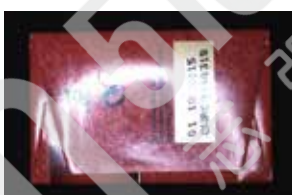
成像实例：点心包的外观成像

被测物体图像



点心包

LED环形光源



受表面反射的影响，难以使外观成像。

LDL2-119X16SW



可抑制表面反射，使外观成像。

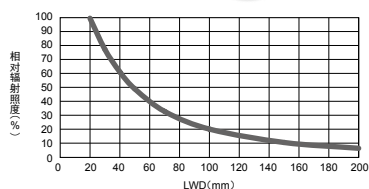
数据：相对辐射照度图表 / 均匀度图表（代表例）

※登载的图表仅供参考。实际数值可能会有出入。

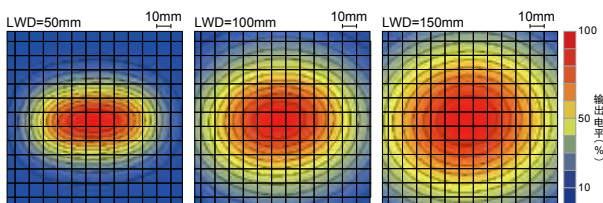
LDL2-74X30SW（窄型）

※1 ※2
相对辐射照度图表（LWD特性）

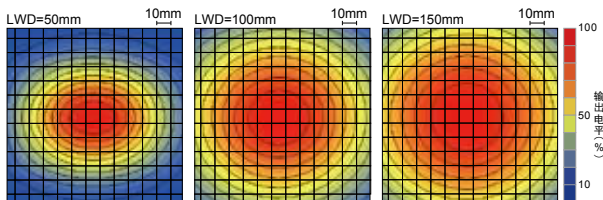
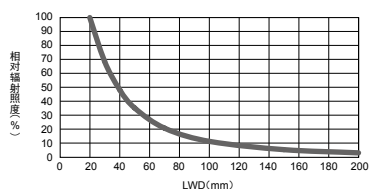
※1 光轴上的辐射照度 ※2 光源与被测物体之间的照射距离



均匀度图表（相对辐射照度）



LDL2-74X30SW-WD（宽型）



可通过网站
进行咨询。

选定光源
需求

出借光源
需求

报价
需求

产品目录
需求

产品相关
咨询

其他
咨询

本公司咨询网站：
英语：<http://www.ccs-grp.com/contact/>
日语：<http://www.ccs-inc.co.jp/contact/>

LDL2 series



有关产品的详细内容, 请访问本公司网站。
您也可在智能手机、移动电话上浏览。



日语)
<http://www.ccs-inc.co.jp/m/ldl2>



英语)
<http://www.ccs-grp.com/m/ldl2>

产品阵容一览 (标准品)

※ 型号末尾 -WD : 宽型

型号	LED发光颜色	发光面尺寸	消耗功率	发光峰值波长 / 相关色温	选件	推荐电源	重量								
LDL2-33X8RD*1 LDL2-33X8SW*1 LDL2-33X8BL*1 LDL2-33X8GR*1 LDL2-33X8IR850*1**2	红色	33×8 mm	24 V / 1.3 W	635 nm	<input type="checkbox"/> 扩散板 <input type="checkbox"/> 偏光板 <input type="checkbox"/> 固定板	<input type="checkbox"/> PD3 <input type="checkbox"/> CC-ST-1024 <input type="checkbox"/> PSB <input type="checkbox"/> POD**3	20 g								
	白色		24 V / 0.8 W	6,600 K											
	蓝色			470 nm											
	绿色			525 nm											
	红外			24 V / 1.3 W				850 nm							
LDL2-41X16RD LDL2-41X16SW LDL2-41X16BL LDL2-41X16GR LDL2-41X16RD-WD LDL2-41X16SW-WD LDL2-41X16BL-WD LDL2-41X16GR-WD	红色	41×16 mm	24 V / 1.9 W	635 nm	<input type="checkbox"/> 扩散板 <input type="checkbox"/> 偏光板 <input type="checkbox"/> 保护板 <input type="checkbox"/> 固定板	<input type="checkbox"/> PD3 <input type="checkbox"/> CC-ST-1024 <input type="checkbox"/> PSB <input type="checkbox"/> POD**3	50 g								
	白色			6,600 K											
	蓝色			470 nm											
	绿色			525 nm											
	LDL2-80X16RD LDL2-80X16SW LDL2-80X16BL LDL2-80X16GR LDL2-80X16RD-WD LDL2-80X16SW-WD LDL2-80X16BL-WD LDL2-80X16GR-WD		红色	80×16 mm			24 V / 3.8 W	635 nm	<input type="checkbox"/> 扩散板 <input type="checkbox"/> 偏光板 <input type="checkbox"/> 保护板 <input type="checkbox"/> 固定板	<input type="checkbox"/> PD3 <input type="checkbox"/> CC-ST-1024 <input type="checkbox"/> PSB <input type="checkbox"/> POD**3	75 g				
			白色					6,600 K							
			蓝色					470 nm							
			LDL2-119X16RD LDL2-119X16SW LDL2-119X16BL LDL2-119X16GR LDL2-119X16RD-WD LDL2-119X16SW-WD LDL2-119X16BL-WD LDL2-119X16GR-WD				红色	119×16 mm			24 V / 3.8 W	635 nm	<input type="checkbox"/> 扩散板 <input type="checkbox"/> 偏光板 <input type="checkbox"/> 保护板 <input type="checkbox"/> 固定板	<input type="checkbox"/> PD3 <input type="checkbox"/> CC-ST-1024 <input type="checkbox"/> PSB <input type="checkbox"/> POD**3	75 g
							白色					6,600 K			
							蓝色				24 V / 5.7 W	470 nm			
绿色	525 nm														
LDL2-74X30RD LDL2-74X30SW LDL2-74X30BL LDL2-74X30GR LDL2-74X30RD-WD LDL2-74X30SW-WD LDL2-74X30BL-WD LDL2-74X30GR-WD	红色	74×30 mm	24 V / 5.7 W	635 nm	<input type="checkbox"/> 扩散板 <input type="checkbox"/> 偏光板 <input type="checkbox"/> 保护板 <input type="checkbox"/> 固定板	<input type="checkbox"/> PD3 <input type="checkbox"/> CC-ST-1024 <input type="checkbox"/> PSB <input type="checkbox"/> POD**3	100 g								
	白色			6,600 K											
	蓝色			470 nm											
	绿色			525 nm											
	LDL2-74X30RD-WD LDL2-74X30SW-WD LDL2-74X30BL-WD LDL2-74X30GR-WD		红色	74×30 mm			24 V / 5.7 W	635 nm	<input type="checkbox"/> 扩散板 <input type="checkbox"/> 偏光板 <input type="checkbox"/> 保护板 <input type="checkbox"/> 固定板	<input type="checkbox"/> PD3 <input type="checkbox"/> CC-ST-1024 <input type="checkbox"/> PSB <input type="checkbox"/> POD**3	100 g				
			白色					6,600 K							
			蓝色					470 nm							
			绿色					525 nm							

*1. LDL2-33X8 的 LED 指向特性均为宽型。

*2. 与频闪电源 (带驱动超频功能类型) 组合使用时, 请进行咨询。

*3. 如需了解您使用的光源是否适用于 POD, 请参照本公司网站。 <http://www.ccs-grp.com/link/qrcode>

延长线缆 ▶ P.214

选定电源指南 ▶ P.169

电源规格一览 ▶ P.171

LDR2	直射光
LDR2-LA	
LDR-LA1	
SQR	
SQR-TP	集光
HLDR-IP	
HPR2	扩散光
LFR	
LKR	
FPR	
FPQ2	直射光
LDL2	
LDLB	
HDL2	
TH	扩散光
LFL	
HPD2	
LDM2	
LAV	平行光
PDM	
LFX2	
LFV3	
MSU	紫外
MFU	
UV2	
UV	
LNSP-UV-FN	红外
IR2	
HLV2	
HFS/HFR	
HLV2-NR	点光与其他
HLV2-3M-RGB-3W	
PFBR	
PFB2	
LV	集光
LNSP	
CU-LNSP	
LNSP-FN	
LN/LN-HK	扩散光
LNSD	
LND2	
HLND	
LT	斜光
LNV	
LNDG	
LNIS	
LNIS-FN	镜头
远心镜头	
微距镜头	

选件

▶ P.207

特殊定制
实例介绍

▶ P.215

选定电源指南

▶ P.169

电源规格一览

▶ P.171

技术指南

▶ P.221

标准相关

▶ P.233

直射光

条形光源

直射光

集光

扩散光

直射光

扩散光

平行光

紫外

红外

点光与其他

集光

扩散光

斜光

镜头

LDR2
LDR2-LA
LDR-LA1
SQR
SQR-TP
HLDR-IP
HPR2
LFR
LKR
FPR
FPQ2
LDL2
LDLB
HLDL2
TH
LFL
HPD2
LDM2
LAV
PDM
LFX2
LFV3
MSU
MFU
UV2
UV
LNSP-UV-FN
IR2
HLV2
HFS/HFR
HLV2-NR
HLV2-3M-RGB-3W
PFBR
PFB2
LV
LNSP
CU-LNSP
LNSP-FN
LN/LN-HK
LNSD
LND2
HLND
LT
LNv
LNDG
LNIS
LNIS-FN
远心镜头
微距镜头

※ 型号末尾 -WD : 宽型

型号	LED发光颜色	发光面尺寸	消耗功率	发光峰值波长 / 相关色温	选件	推荐电源	重量			
LDL2-146X30RD	红色	146×30 mm	24 V / 12 W	635 nm	扩散板 偏光板 保护板 固定板	PD3 PSB POD*1	170 g			
LDL2-146X30SW	白色			6,600 K						
LDL2-146X30BL	蓝色			470 nm						
LDL2-146X30GR	绿色			525 nm						
LDL2-146X30RD-WD	红色		24 V / 12 W	24 V / 12 W			635 nm	170 g		
LDL2-146X30SW-WD	白色						6,600 K			
LDL2-146X30BL-WD	蓝色						470 nm			
LDL2-146X30GR-WD	绿色						525 nm			
LDL2-218X30RD	红色	218×30 mm	24 V / 18 W	635 nm			扩散板 偏光板 保护板 固定板		PD3 PSB POD*1	240 g
LDL2-218X30SW	白色			6,600 K						
LDL2-218X30BL	蓝色			470 nm						
LDL2-218X30GR	绿色			525 nm						
LDL2-218X30RD-WD	红色		24 V / 18 W	24 V / 18 W				635 nm		240 g
LDL2-218X30SW-WD	白色							6,600 K		
LDL2-218X30BL-WD	蓝色							470 nm		
LDL2-218X30GR-WD	绿色							525 nm		
LDL2-266X30RD	红色	266×30 mm	24 V / 21 W	635 nm	扩散板 偏光板 保护板 固定板	PD3 PSB POD*1		280 g		
LDL2-266X30SW	白色			6,600 K						
LDL2-266X30BL	蓝色			470 nm						
LDL2-266X30GR	绿色			525 nm						
LDL2-266X30RD-WD	红色		24 V / 21 W	24 V / 21 W				635 nm		280 g
LDL2-266X30SW-WD	白色							6,600 K		
LDL2-266X30BL-WD	蓝色							470 nm		
LDL2-266X30GR-WD	绿色							525 nm		

延长线缆 ▶ P.214

选定电源指南 ▶ P.169

电源规格一览 ▶ P.171

※1. 如需了解您使用的光源是否适用于 POD, 请参照本公司网站。 <http://www.ccs-grp.com/lnk/qr/pod>

产品阵容一览 (定制品)

※ 型号末尾 -WD : 宽型

型号	LED发光颜色	发光面尺寸	消耗功率	发光峰值波长 / 相关色温	选件	推荐电源	重量				
LDL2-158 X 16RD (-WD)	赤色	158×16mm	24 V / 7.6 W	635 nm	请进行咨询。	PD3 PSB CC-ST-1024 POD*1	120 g				
LDL2-158 X 16SW (-WD)	白色			6,600 K							
LDL2-158 X 16BL (-WD)	青色			470 nm							
LDL2-158 X 16GR (-WD)	绿色			525 nm							
LDL2-197X16RD (-WD)	赤色	197×16mm	24 V / 9.5 W	635 nm			请进行咨询。	PD3 PSB CC-ST-1024 POD*1	145 g		
LDL2-197X16SW (-WD)	白色			6,600 K							
LDL2-197X16BL (-WD)	青色			470 nm							
LDL2-197X16GR (-WD)	绿色			525 nm							
LDL2-236X16RD (-WD)	赤色	236×16mm	24 V / 12 W	635 nm					请进行咨询。	PD3 PSB CC-ST-1024 POD*1	170 g
LDL2-236X16SW (-WD)	白色			6,600 K							
LDL2-236X16BL (-WD)	青色			470 nm							
LDL2-236X16GR (-WD)	绿色			525 nm							

延长线缆 ▶ P.214

选定电源指南 ▶ P.169

电源规格一览 ▶ P.171

※1. 如需了解您使用的光源是否适用于 POD, 请参照本公司网站。 <http://www.ccs-grp.com/lnk/qr/pod>

可通过网站
进行咨询。

选定光源
需求

出借光源
需求

报价
需求

产品目录
需求

产品相关
咨询

其他
咨询

本公司咨询网站:

英语) <http://www.ccs-grp.com/contact/>
日语) <http://www.ccs-inc.co.jp/contact/>

LDL2 series



有关产品的详细内容, 请访问本公司网站。
您也可在智能手机、移动电话上浏览。



日语)
<http://www.ccs-inc.co.jp/m/ldl2>



英语)
<http://www.ccs-grp.com/m/ldl2>

产品阵容一览 (定制品)

※ 型号末尾 -WD : 宽型

型号	LED发光颜色	发光面尺寸	消耗功率	发光峰值波长 / 相关色温	选件	推荐电源	重量
LDL2-275X16RD(-WD)	红色	275 × 16mm	24 V / 14 W	635 nm	请进行咨询。	<input type="checkbox"/> PD3 <input type="checkbox"/> PSB <input type="checkbox"/> POD*1	195 g
LDL2-275X16SW(-WD)	白色			6,600 K			
LDL2-275X16BL(-WD)	蓝色			470 nm			
LDL2-275X16GR(-WD)	绿色			525 nm			
LDL2-314X16RD(-WD)	红色	314 × 16mm	24 V / 16 W	635 nm			
LDL2-314X16SW(-WD)	白色			6,600 K			
LDL2-314X16BL(-WD)	蓝色			470 nm			
LDL2-314X16GR(-WD)	绿色			525 nm			
LDL2-353X16RD(-WD)	红色	353 × 16mm	24 V / 18 W	635 nm			
LDL2-353X16SW(-WD)	白色			6,600 K			
LDL2-353X16BL(-WD)	蓝色			470 nm			
LDL2-353X16GR(-WD)	绿色			525 nm			
LDL2-392X16RD(-WD)	红色	392 × 16mm	24 V / 19 W	635 nm			
LDL2-392X16SW(-WD)	白色			6,600 K			
LDL2-392X16BL(-WD)	蓝色			470 nm			
LDL2-392X16GR(-WD)	绿色			525 nm			
LDL2-431X16RD(-WD)	红色	431 × 16mm	24 V / 21 W	635 nm			
LDL2-431X16SW(-WD)	白色			6,600 K			
LDL2-431X16BL(-WD)	蓝色			470 nm			
LDL2-431X16GR(-WD)	绿色			525 nm			
LDL2-470X16RD(-WD)	红色	470 × 16mm	24 V / 23 W	635 nm			
LDL2-470X16SW(-WD)	白色			6,600 K			
LDL2-470X16BL(-WD)	蓝色			470 nm			
LDL2-470X16GR(-WD)	绿色			525 nm			
LDL2-509X16RD(-WD)	红色	509 × 16mm	24 V / 25 W	635 nm			
LDL2-509X16SW(-WD)	白色			6,600 K			
LDL2-509X16BL(-WD)	蓝色			470 nm			
LDL2-509X16GR(-WD)	绿色			525 nm			
LDL2-26X30RD(-WD)	红色	26 × 30mm	24 V / 1.9 W	635 nm			
LDL2-26X30SW(-WD)	白色			6,600 K			
LDL2-26X30BL(-WD)	蓝色			470 nm			
LDL2-26X30GR(-WD)	绿色			525 nm			
LDL2-50X30RD(-WD)	红色	50 × 30mm	24 V / 3.8 W	635 nm			
LDL2-50X30SW(-WD)	白色			6,600 K			
LDL2-50X30BL(-WD)	蓝色			470 nm			
LDL2-50X30GR(-WD)	绿色			525 nm			
LDL2-98X30RD(-WD)	红色	98 × 30mm	24 V / 7.6 W	635 nm			
LDL2-98X30SW(-WD)	白色			6,600 K			
LDL2-98X30BL(-WD)	蓝色			470 nm			
LDL2-98X30GR(-WD)	绿色			525 nm			
LDL2-122X30RD(-WD)	红色	122 × 30mm	24 V / 9.5 W	635 nm			
LDL2-122X30SW(-WD)	白色			6,600 K			
LDL2-122X30BL(-WD)	蓝色			470 nm			
LDL2-122X30GR(-WD)	绿色			525 nm			
LDL2-170X30RD(-WD)	红色	170 × 30mm	24 V / 14 W	635 nm			
LDL2-170X30SW(-WD)	白色			6,600 K			
LDL2-170X30BL(-WD)	蓝色			470 nm			
LDL2-170X30GR(-WD)	绿色			525 nm			

发光宽度 16 mm

发光宽度 30 mm

延长线缆 ▶ P.214

选定电源指南 ▶ P.169

电源规格一览 ▶ P.171

*1. 如需了解您使用的光源是否适用于 POD, 请参照本公司网站。 <http://www.ccs-grp.com/lnk/qr/pod>

本公司备有各种资料。

PDF 图纸

DXF 图纸

3D CAD

使用说明

产品宣传单

成像样本

数据表

特殊定制实例

下载网站:

英语) <http://www.ccs-grp.com/dl/>
日语) <http://www.ccs-inc.co.jp/dl/>

选件

▶ P.207

特殊定制
实例介绍

▶ P.215

选定电源指南

▶ P.169

电源规格一览

▶ P.171

技术指南

▶ P.221

标准相关

▶ P.233

直射光

条形光源

※ 型号末尾 -WD : 宽型

型号	LED发光颜色	发光面尺寸	消耗功率	发光峰值波长 / 相关色温	选件	推荐电源	重量
LDL2-194X30RD(-WD)	红色	194×30mm	24 V / 16 W	635 nm	请进行咨询。	PD3 PSB POD*1	225 g
LDL2-194X30SW(-WD)	白色			6,600 K			
LDL2-194X30BL(-WD)	蓝色			470 nm			
LDL2-194X30GR(-WD)	绿色			525 nm			
LDL2-242X30RD(-WD)	红色	242×30mm	24 V / 19 W	635 nm			
LDL2-242X30SW(-WD)	白色			6,600 K			
LDL2-242X30BL(-WD)	蓝色			470 nm			
LDL2-242X30GR(-WD)	绿色			525 nm			
LDL2-290X30RD(-WD)	红色	290×30mm	24 V / 23 W	635 nm			
LDL2-290X30SW(-WD)	白色			6,600 K			
LDL2-290X30BL(-WD)	蓝色			470 nm			
LDL2-290X30GR(-WD)	绿色			525 nm			
LDL2-314X30RD(-WD)	红色	314×30mm	24 V / 25 W	635 nm			
LDL2-314X30SW(-WD)	白色			6,600 K			
LDL2-314X30BL(-WD)	蓝色			470 nm			
LDL2-314X30GR(-WD)	绿色			525 nm			
LDL2-338X30RD(-WD)	红色	338×30mm	24 V / 27 W	635 nm			
LDL2-338X30SW(-WD)	白色			6,600 K			
LDL2-338X30BL(-WD)	蓝色			470 nm			
LDL2-338X30GR(-WD)	绿色			525 nm			
LDL2-362X30RD(-WD)	红色	362×30mm	24 V / 29 W	635 nm			
LDL2-362X30SW(-WD)	白色			6,600 K			
LDL2-362X30BL(-WD)	蓝色			470 nm			
LDL2-362X30GR(-WD)	绿色			525 nm			
LDL2-386X30RD(-WD)	红色	386×30mm	24 V / 31 W	635 nm			
LDL2-386X30SW(-WD)	白色			6,600 K			
LDL2-386X30BL(-WD)	蓝色			470 nm			
LDL2-386X30GR(-WD)	绿色			525 nm			
LDL2-410X30RD(-WD)	红色	410×30mm	24 V / 33 W	635 nm			
LDL2-410X30SW(-WD)	白色			6,600 K			
LDL2-410X30BL(-WD)	蓝色			470 nm			
LDL2-410X30GR(-WD)	绿色			525 nm			
LDL2-434X30RD(-WD)	红色	434×30mm	24 V / 35 W	635 nm			
LDL2-434X30SW(-WD)	白色			6,600 K			
LDL2-434X30BL(-WD)	蓝色			470 nm			
LDL2-434X30GR(-WD)	绿色			525 nm			
LDL2-458X30RD(-WD)	红色	458×30mm	24 V / 37 W	635 nm			
LDL2-458X30SW(-WD)	白色			6,600 K			
LDL2-458X30BL(-WD)	蓝色			470 nm			
LDL2-458X30GR(-WD)	绿色			525 nm			
LDL2-482X30RD(-WD)	红色	482×30mm	24 V / 38 W	635 nm			
LDL2-482X30SW(-WD)	白色			6,600 K			
LDL2-482X30BL(-WD)	蓝色			470 nm			
LDL2-482X30GR(-WD)	绿色			525 nm			
LDL2-506X30RD(-WD)	红色	506×30mm	24 V / 40 W	635 nm			
LDL2-506X30SW(-WD)	白色			6,600 K			
LDL2-506X30BL(-WD)	蓝色			470 nm			
LDL2-506X30GR(-WD)	绿色			525 nm			

发光宽度 30 mm

请进行咨询。

PD3
PSB

延长线缆 ▶ P.214

选定电源指南 ▶ P.169

电源规格一览 ▶ P.171

直射光

集光

扩散光

直射光

扩散光

平行光

紫外

红外

点光与其他

集光

扩散光

斜光

镜头

- LDL2
- LDR2-LA
- LDR-LA1
- SQR
- SQR-TP
- HLDR-IP
- HPR2
- LFR
- LKR
- FPR
- FPQ2
- LDL2
- LDLB
- HLDL2
- TH
- LFL
- HPD2
- LDM2
- LAV
- PDM
- LFX2
- LFV3
- MSU
- MFU
- UV2
- UV
- LNSP-UV-FN
- IR2
- HLV2
- HFS/HFR
- HLV2-NR
- HLV2-3M-RGB-3W
- PFBR
- PFB2
- LV
- LNSP
- CU-LNSP
- LNSP-FN
- LN/LN-HK
- LNSD
- LND2
- HLND
- LT
- LNv
- LNDG
- LNIS
- LNIS-FN
- 远心镜头
- 微距镜头

可通过网站
进行咨询。

选定光源
需求

出借光源
需求

报价
需求

产品目录
需求

产品相关
咨询

其他
咨询

本公司咨询网站:

英语) <http://www.ccs-grp.com/contact/>

日语) <http://www.ccs-inc.co.jp/contact/>

LDL2 series



有关产品的详细内容, 请访问本公司网站。
您也可在智能手机、移动电话上浏览。

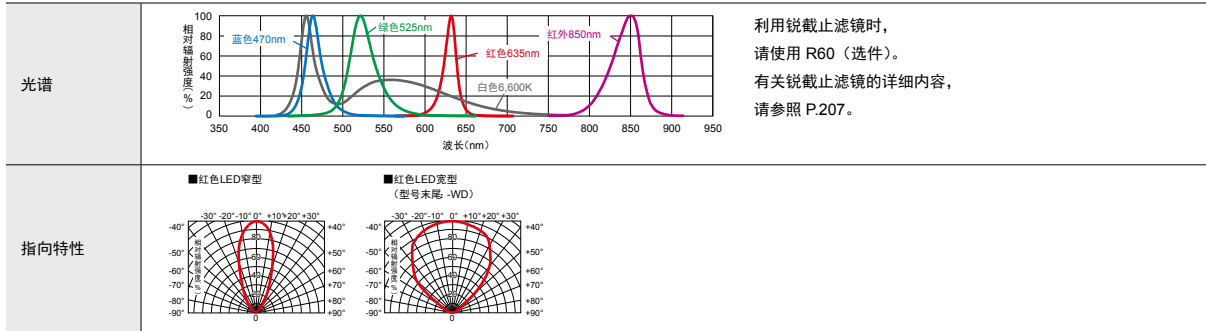


日语)
<http://www.ccs-inc.co.jp/m/ldl2>



英语)
<http://www.ccs-grp.com/m/ldl2>

LED 特性



利用锐截止滤镜时, 请使用 R60 (选件)。有关锐截止滤镜的详细内容, 请参照 P.207。

使用时, 请务必阅读产品附带的《Instruction Guide》并遵守使用注意事项。登载的数据仅供参考。实际数值可能会有出入。

选件

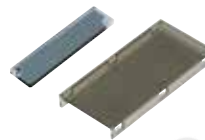


可抑制带光泽被测物
体成像时的眩目光线
等问题。

扩散板

型号	适用光源 (各色通用)
DF-LDL2-33X8	LDL2-33X8
DF-LDL2-41X16	LDL2-41X16/LDL2-41X16-WD
DF-LDL2-80X16	LDL2-80X16/LDL2-80X16-WD
DF-LDL2-119X16	LDL2-119X16/LDL2-119X16-WD
DF-LDL2-74X30	LDL2-74X30/LDL2-74X30-WD
DF-LDL2-146X30	LDL2-146X30/LDL2-146X30-WD
DF-LDL2-218X30	LDL2-218X30/LDL2-218X30-WD
DF-LDL2-266X30	LDL2-266X30/LDL2-266X30-WD

▶ P.208



通过与偏光滤镜配合
使用, 可消除光的表
面反射。

偏光板

型号	适用光源 (各色通用)
PL-LDL2-33X8-HO	LDL2-33X8
PL-LDL2-33X8-VE	LDL2-33X8
PL-LDL2-41X16	LDL2-41X16/LDL2-41X16-WD
PL-LDL2-41X16-VE	LDL2-41X16/LDL2-41X16-WD
PL-LDL2-80X16	LDL2-80X16/LDL2-80X16-WD
PL-LDL2-80X16-VE	LDL2-80X16/LDL2-80X16-WD
PL-LDL2-119X16	LDL2-119X16/LDL2-119X16-WD
PL-LDL2-119X16-VE	LDL2-119X16/LDL2-119X16-WD
PL-LDL2-74X30	LDL2-74X30/LDL2-74X30-WD
PL-LDL2-74X30-VE	LDL2-74X30/LDL2-74X30-WD
PL-LDL2-146X30	LDL2-146X30/LDL2-146X30-WD
PL-LDL2-146X30-VE	LDL2-146X30/LDL2-146X30-WD
PL-LDL2-218X30	LDL2-218X30/LDL2-218X30-WD
PL-LDL2-218X30-VE	LDL2-218X30/LDL2-218X30-WD
PL-LDL2-266X30	LDL2-266X30/LDL2-266X30-WD
PL-LDL2-266X30-VE	LDL2-266X30/LDL2-266X30-WD

▶ P.209

※ 偏光板包括 HO 与 VE 两种。有关详细内容, 请参照 P.209。



保护光源的发光部。

※ 本产品不用于防止粉尘、
水滴等目的。

保护板

型号	适用光源 (各色通用)
CV-LDL2-41X16	LDL2-41X16/LDL2-41X16-WD
CV-LDL2-80X16	LDL2-80X16/LDL2-80X16-WD
CV-LDL2-119X16	LDL2-119X16/LDL2-119X16-WD
CV-LDL2-74X30	LDL2-74X30/LDL2-74X30-WD
CV-LDL2-146X30	LDL2-146X30/LDL2-146X30-WD
CV-LDL2-218X30	LDL2-218X30/LDL2-218X30-WD
CV-LDL2-266X30	LDL2-266X30/LDL2-266X30-WD

▶ P.213



固定光源时, 可自由调节照射角
度。
根据不同的固定方法, 可从 2 个
方向或 4 个方向等进行各种照
射。

固定板

型号	备注
BK-LDL2	LDL2各系列通用的 角度调整固定板 (2个装)

▶ P.211



固定光源时, 可自由调节照射角
度。
根据不同的固定方法, 可从 2 个
方向或 4 个方向等进行各种照
射。

固定板

型号	备注
BK-LDQ2-33X8	可安装 4 个 LDL2-33X8 的固定板

▶ P.211



固定光源时, 可自由调节照射角
度。
根据不同的固定方法, 可从 2 个
方向或 4 个方向等进行各种照
射。

固定板

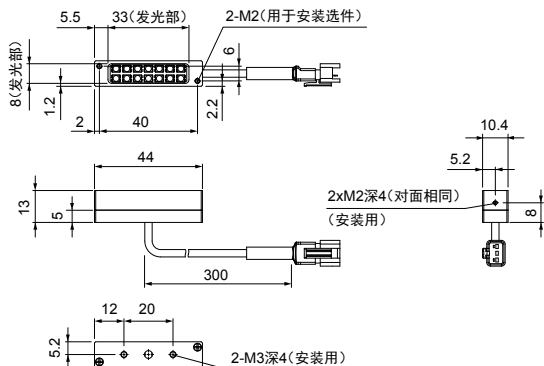
型号	备注
BK-LDQ2-41X16	可安装 4 个 LDL2-41X16 的固定板
BK-LDQ2-80X16	可安装 4 个 LDL2-80X16 的固定板
BK-LDQ2-119X16	可安装 4 个 LDL2-119X16 的固定板
BK-LDQ2-74X30	可安装 4 个 LDL2-74X30 的固定板
BK-LDQ2-146X30	可安装 4 个 LDL2-146X30 的固定板
BK-LDQ2-218X30	可安装 4 个 LDL2-218X30 的固定板
BK-LDQ2-266X30	可安装 4 个 LDL2-266X30 的固定板

▶ P.211

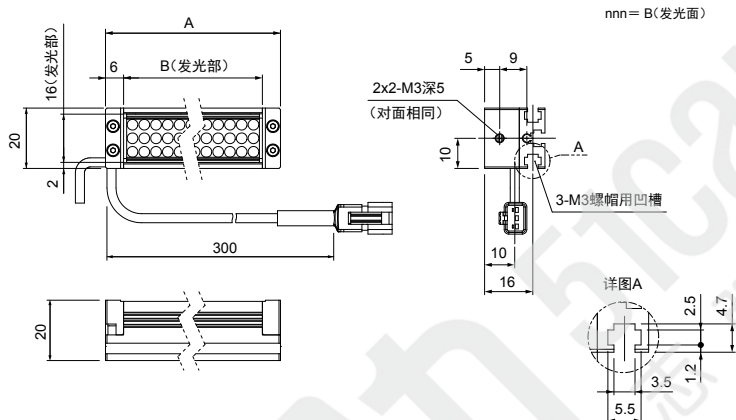
LDR2
LDR2-LA
LDR-LA1
SQR
SQR-TP
HLDR-IP
HPR2
LFR
LKR
FPR
FPQ2
LDL2
LDLB
HLDL2
TH
LFL
HPD2
LDM2
LAV
PDM
LFX2
LFV3
MSU
MFU
UV2
UV
LNSP-UV-FN
IR2
HLV2
HFS/HFR
HLV2-NR
HLV2-3M-RGB-3W
PFBR
PFB2
LV
LNSP
CU-LNSP
LNSP-FN
LN/LN-HK
LNSD
LND2
HLND
LT
LNv
LNDG
LNIS
LNIS-FN
远心镜头
微距镜头

外形尺寸图 (mm)

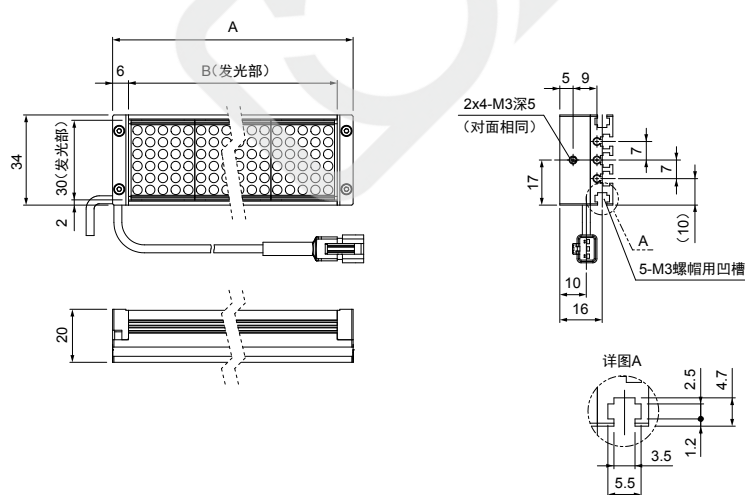
LDL2-33X8RD/SW/BL/GR/IR850 时



LDL2-nnnX16RD/SW/BL/GR 时



LDL2-nnnX30RD/SW/BL/GR 时



标准品

型号	A	B
LDL2-41X16RD/SW/BL/GR	53	41
LDL2-80X16RD/SW/BL/GR	92	80
LDL2-119X16RD/SW/BL/GR	131	119

定制品

型号	A	B
LDL2-158X16RD/SW/BL/GR	170	158
LDL2-197X16RD/SW/BL/GR	209	197
LDL2-236X16RD/SW/BL/GR	248	236
LDL2-275X16RD/SW/BL/GR	287	275
LDL2-314X16RD/SW/BL/GR	326	314
LDL2-353X16RD/SW/BL/GR	365	353
LDL2-392X16RD/SW/BL/GR	404	392
LDL2-431X16RD/SW/BL/GR	443	431
LDL2-470X16RD/SW/BL/GR	482	470
LDL2-509X16RD/SW/BL/GR	521	509

宽型(-WD)也为相同尺寸。

标准品

型号	A	B
LDL2-74X30RD/SW/BL/GR	86	74
LDL2-146X30RD/SW/BL/GR	158	146
LDL2-218X30RD/SW/BL/GR	230	218
LDL2-266X30RD/SW/BL/GR	278	266

定制品

型号	A	B
LDL2-26X30RD/SW/BL/GR	38	26
LDL2-50X30RD/SW/BL/GR	62	50
LDL2-98X30RD/SW/BL/GR	110	98
LDL2-122X30RD/SW/BL/GR	134	122
LDL2-170X30RD/SW/BL/GR	182	170
LDL2-194X30RD/SW/BL/GR	206	194
LDL2-242X30RD/SW/BL/GR	254	242
LDL2-290X30RD/SW/BL/GR	302	290
LDL2-314X30RD/SW/BL/GR	326	314
LDL2-338X30RD/SW/BL/GR	350	338
LDL2-362X30RD/SW/BL/GR	374	362
LDL2-386X30RD/SW/BL/GR	398	386
LDL2-410X30RD/SW/BL/GR	422	410
LDL2-434X30RD/SW/BL/GR	446	434
LDL2-458X30RD/SW/BL/GR	470	458
LDL2-482X30RD/SW/BL/GR	494	482
LDL2-506X30RD/SW/BL/GR	518	506

宽型(-WD)也为相同尺寸。

可通过网站
进行咨询。

选定光源
需求

出借光源
需求

报价
需求

产品目录
需求

产品相关
咨询

其他
咨询

本公司咨询网站:

英语) <http://www.ccs-grp.com/contact/>
日语) <http://www.ccs-inc.co.jp/contact/>