



Linea GigE 相机

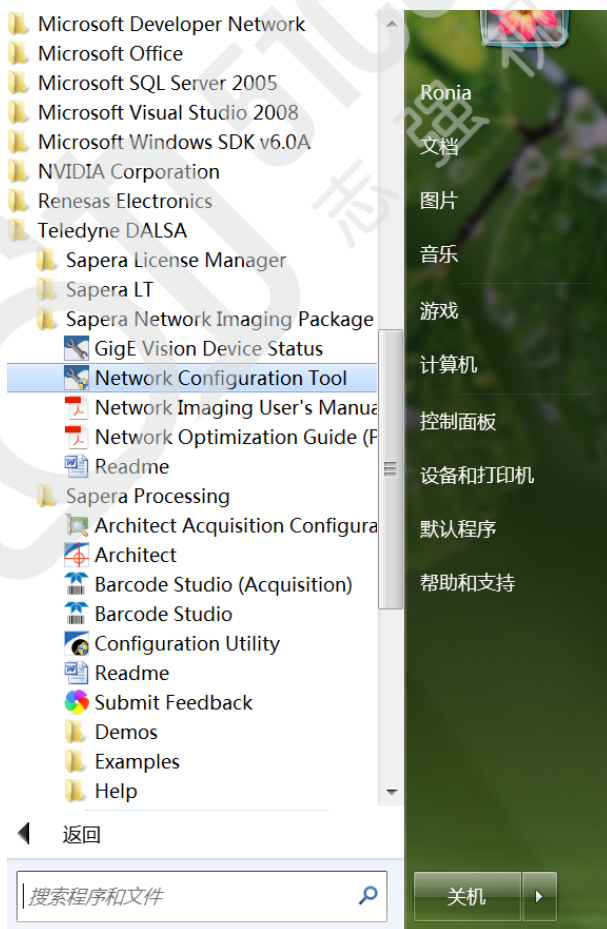
如何设置 IP ?

目录

- 第一步: 找到并点击进入相机 IP 设置软件 1
- 第二步: 搜索相机 2
- 第三步: 设置相机 IP, 与本地连接 IP在同一网段内 2

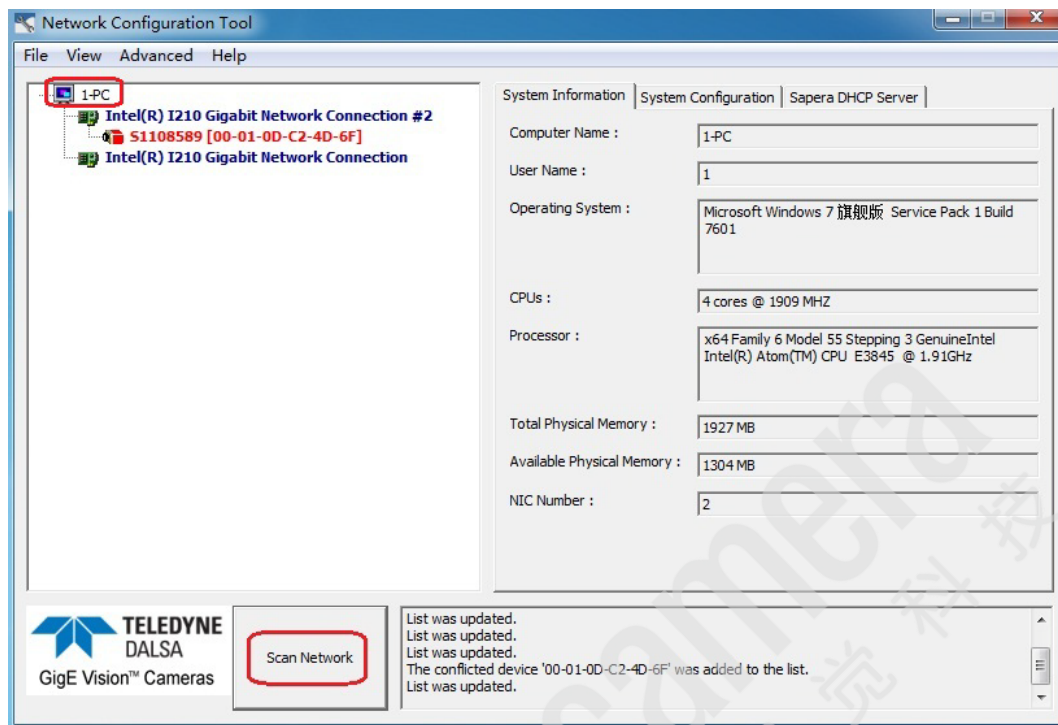
第一步: 找到并点击进入相机 IP 设置软件

相机 IP 设置软件为“Network Configuration Tool”, 如下图所示:



第二步：搜索相机

点击“Scan Network”按钮搜索相机，如下图所示：

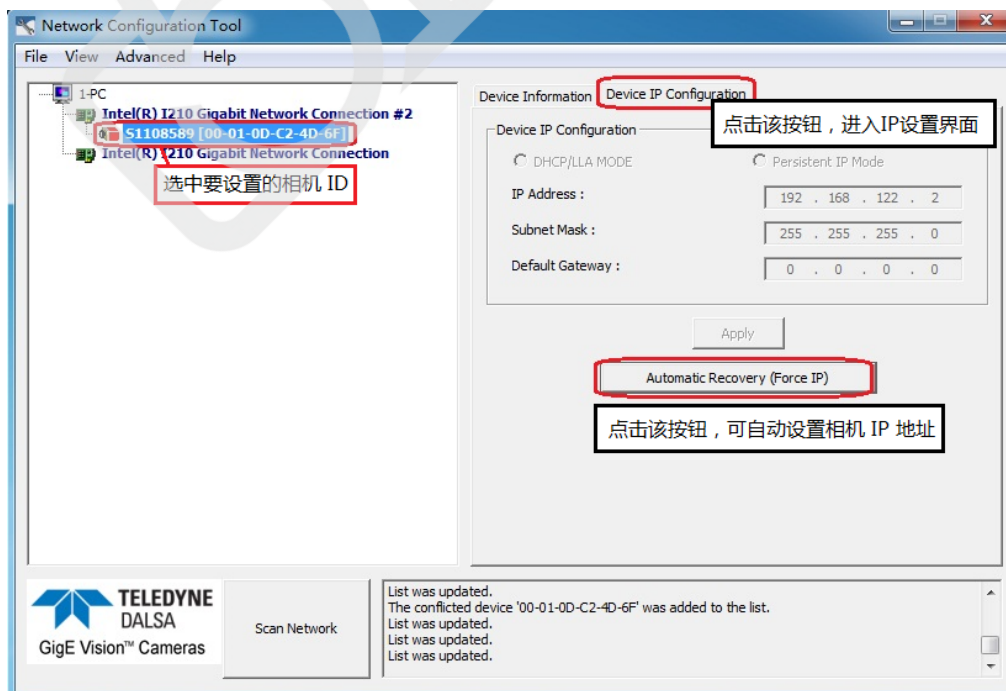


如果相机的 IP 与计算机本地连接的 IP 不在同一网段内，相机的 ID 会显示成红色字体，反之显示为蓝色字体。例如上图，“S1108589”显示为红色，说明相机的 IP 与计算机本地连接的 IP 不在同一网段内。

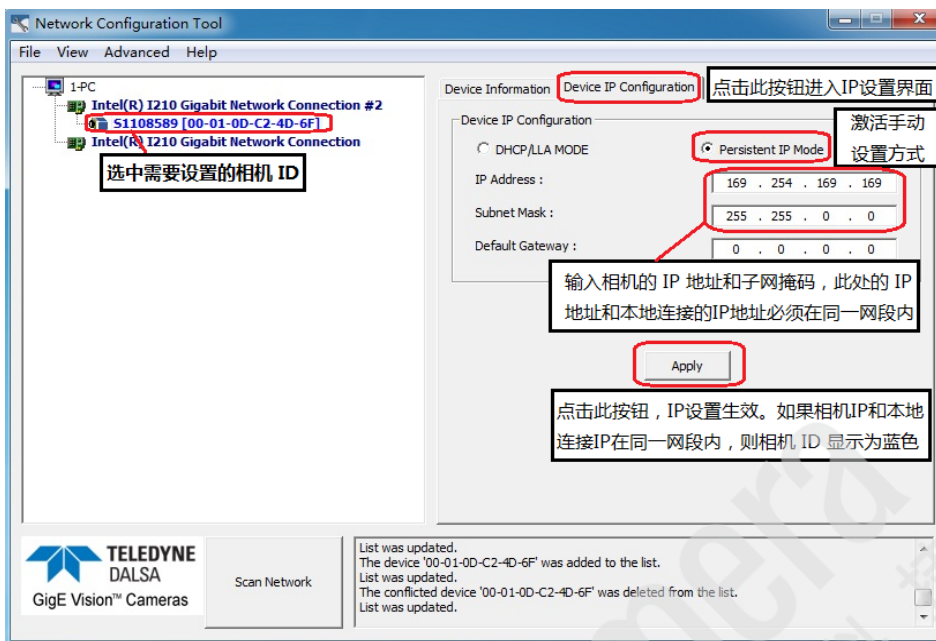
第三步：设置相机 IP，与本地连接 IP 在同一网段内

设置相机的 IP 有两种方式，一种为自动设置，一种为手动设置。

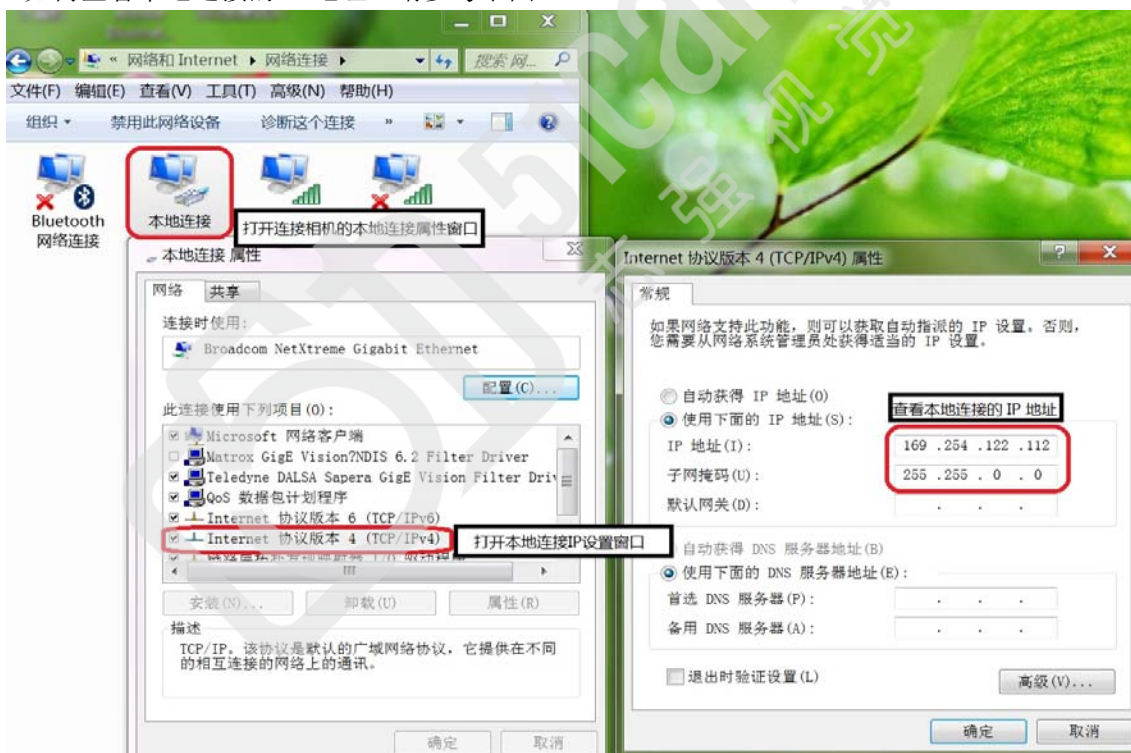
自动设置相机 IP 的方法如下图所示：



手动设置相机 IP 的方法如下图所示:



附: 如何查看本地连接的 IP 地址? 请参考下图:



联系我们: 北京志强视觉科技发展有限公司
电话: +86 (010) 80482120
传真: +86 (010) 80483130
邮箱: 51camera@51camera.com.cn
网址: www.51camera.com.cn