



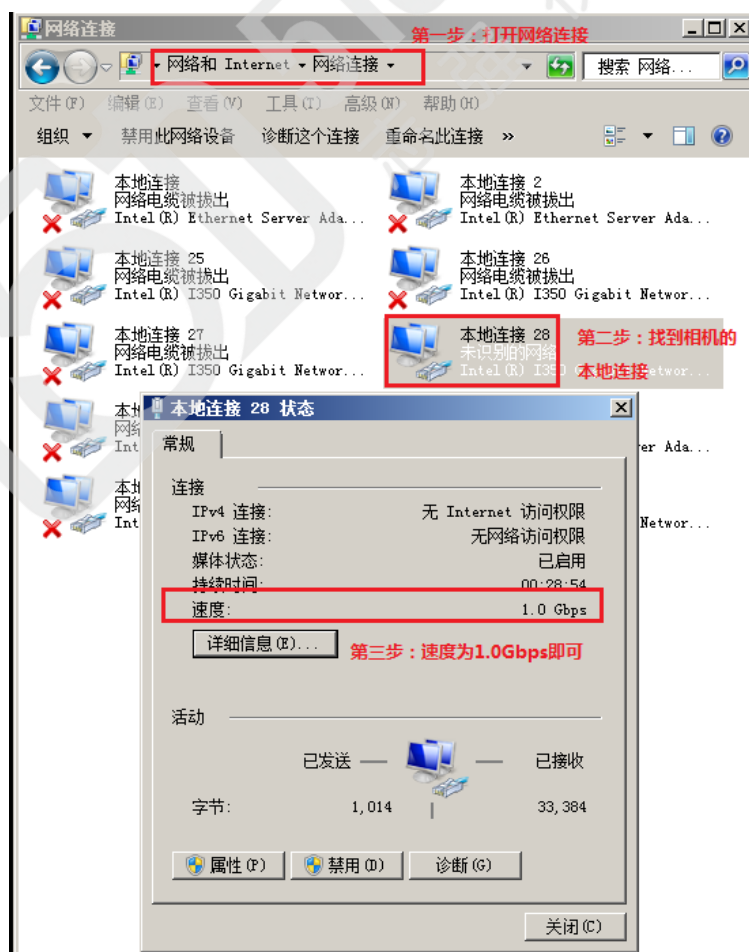
### Genie Nano GigE 相机

## 不能满帧速采集，如何解决？

### 目录

- 第一步：检查网络连接是否是千兆网 ..... 1
- 第二步：检查网卡属性设置 ..... 2
- 第三步：设置Packet Size其数值尽量跟网卡巨帧参数接近 ..... 3
- 第四步：检查相机参数Acquisition Frame Rate的设定值 ..... 3

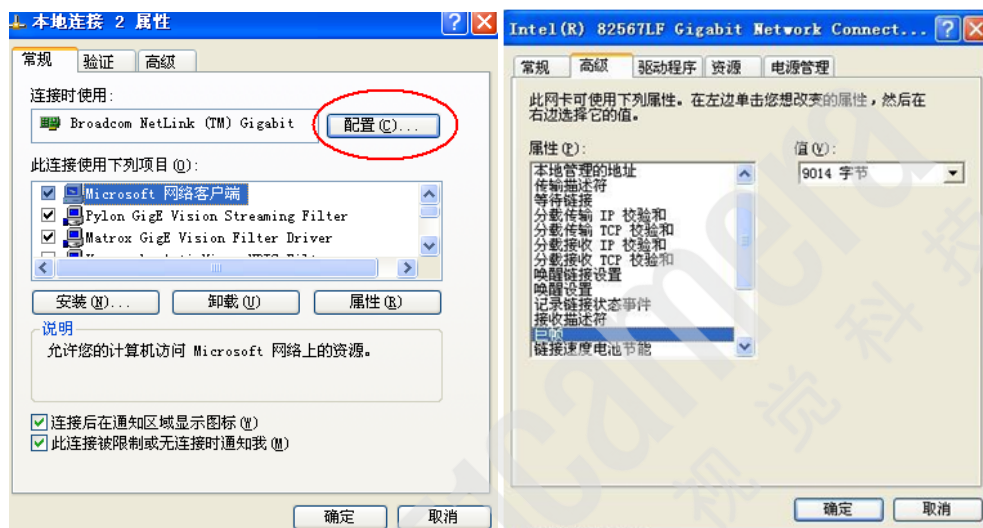
### 第一步：检查网络连接是否是千兆网



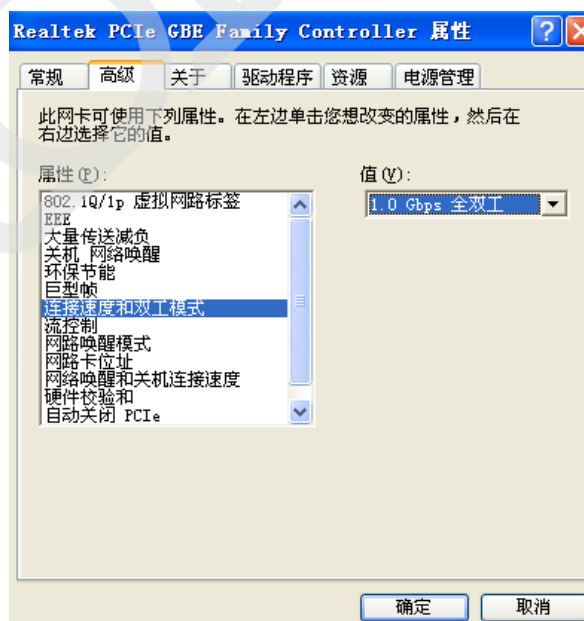
如果不是, 请确认您使用的是千兆网线和千兆网卡。我司提供的 Genie Nano 的配套网线和网卡均为千兆网配件。如果使用我司提供的千兆网配件显示速度不是“1.0Gbps”, 则可能是配件损坏, 请与我司联系。

## 第二步: 检查网卡属性设置

- 1、关闭防火墙, 包括系统自带的防火墙和自定义安装的防火墙;
- 2、参考下图设置“巨帧(Jumbo Frames)”, 设到可能的最大值 (9k 或 16k);



- 3、如果有“中断节流率(Maximum Interrupts Per Second)”属性, 将其设为“极端”;
- 4、如果有“接收描述符(Receive Descriptors)”和“传输描述符(Transfer Descriptors)”属性, 设为最大可能值;
- 5、“连接速度与双工模式”, 设为 1.0Gbps 全双工;



如果您使用的是非 Intel 的千兆网卡, 以上几项参数请参照设置。

**第三步: 设置 Packet Size 其数值尽量跟网卡巨帧参数接近**

打开相机属性 GigE Vision Transport Layer-->PacketSize, 将此参数值设置成一个与网卡巨帧参数值相接近的数值, 比如前期我们将“巨帧(Jumbo Frames)”设置为 9014, 那么 PacketSize 建议设置成 9000。

Parameters - Visibility: Guru		
Category	Parameter	Value
Camera Information	Stream Channel Selector	0
Sensor Control	Device Link Speed (in...)	1000
I/O Controls	<b>PacketSize</b>	<b>9000</b>
Counter And Timer Control	Interpacket Delay	0
Cycling Preset	Packet Resend Buffer Size	6.0
Image Format Controls	IP Configuration Status	ForceIP
Metadata Controls	Current IP Address	169.254.169.169
Acquisition and Transfer ...	Current Subnet Mask	255.255.0.0
<b>Event Control</b>	Current Default Gateway	0.0.0.0
GigE Vision Transport Layer	Current IP set in LLA	True
File Access Control	Current IP set in DHCP	False
GigE Vision Host Controls	Current IP set in Persist...	True
	Primary Application IP Ad...	169.254.33.8
	Device Access Privilege C...	Exclusive Access
	Current Heartbeat Timeout	3000
	GWCP Heartbeat Disable	Not Enabled
	Communication Timeout (i...	0
	Communication Retransmiss...	0
	<< Less	

**第四步: 检查相机参数 Acquisition Frame Rate 的设定值**

Parameters - Visibility: Guru		
Category	Parameter	Value
Camera Information	Device Scan Type	Areascan
Sensor Control	Sensor Color Type	Monochrome Sensor
I/O Controls	Input Pixel Size	10 Bits/Pixel
Counter And Timer Control	Sensor Width	1280
Cycling Preset	Sensor Height	1024
Image Format Controls	Acquisition Frame Rate Control Mode	Programmable
Metadata Controls	<b>Acquisition Frame Rate</b>	<b>30.0</b>
Acquisition and Transfer Control	Exposure Mode	Timed
	Exposure Alignment	Synchronous

检查相机参数 Acquisition Frame Rate 的值是否为相机标称的最大帧速度（非 Turbo Driver 模式下）。如果实际采集的帧速度和 Acquisition Frame Rate 的值一致, 则相机工作正常。如果实际采集的帧速度还是不能达到设置的 Acquisition Frame Rate 值, 请联系技术支持。

联系我们: 北京志强视觉科技发展有限公司  
 电话: +86 (010) 80482120  
 传真: +86 (010) 80483130  
 邮箱: 51camera@51camera.com.cn  
 网址: www.51camera.com.cn