



Teledyne Dalsa GigE 相机

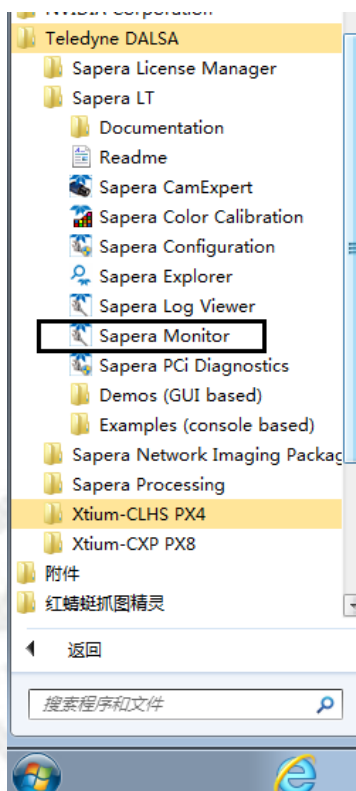
如何监测图像是否丢失?

目录

第一步: 打开 Sopera Monitor.....	1
第二步: 参数设置.....	1

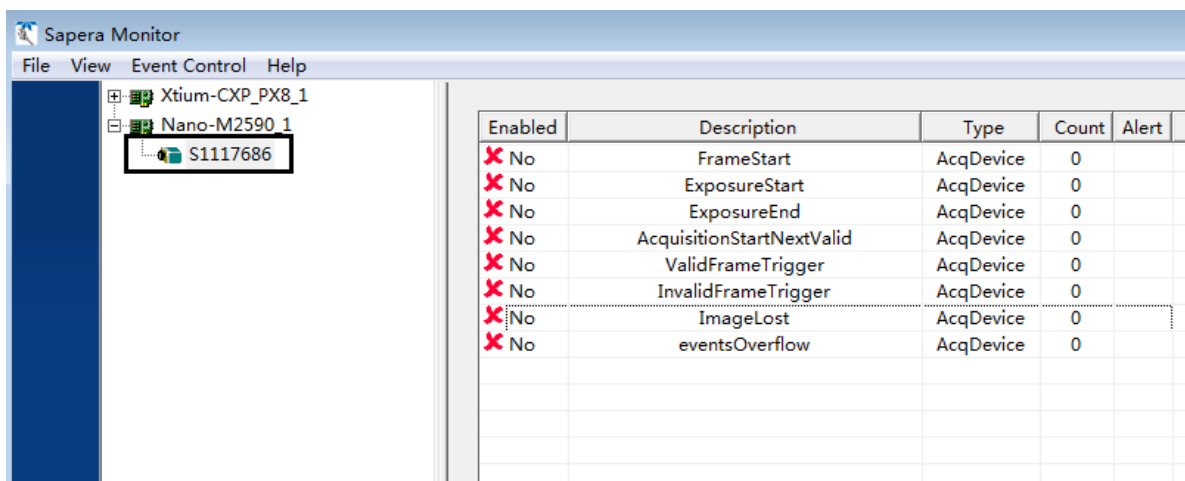
第一步: 打开 Sopera Monitor

单击开始菜单 / Teledyne DALSA / Sopera LT / Sopera Monitor,如下图所示:



第二步: 参数设置

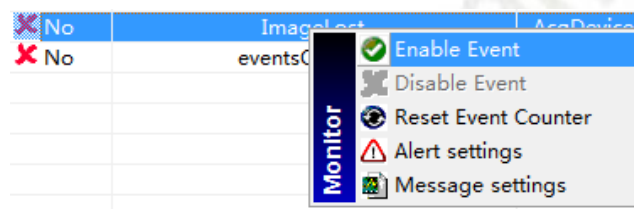
- 1、选择需要监测的相机设备



2、设置参数想要监测的数据

Enabled	Description	Type	Count	Alert
✗ No	FrameStart	AcqDevice	0	帧开始
✓ Yes	ExposureStart	AcqDevice	350	曝光开始
✗ No	ExposureEnd	AcqDevice	0	曝光结束
✗ No	AcquisitionStartNextValid	AcqDevice	0	采集开始下一个有效
✗ No	ValidFrameTrigger	AcqDevice	0	有效帧触发
✗ No	InvalidFrameTrigger	AcqDevice	0	无效帧触发
✓ Yes	ImageLost	AcqDevice	0	图像丢失
✓ Yes	eventsOverflow	AcqDevice	0	事件超流

根据需求选择需要监测的数据，右键点击 **Enable Event** 激活监测。



注意：只有相机处于 **Grab** 采集的情况下监测才有效。

北京总公司 电话: 010-80482120 邮箱: 51camera@51camera.com.cn

地址: 北京市顺义区后沙峪镇绿地启航国际9号楼814室

上海分公司 电话: 13916270162 邮箱: wangjq@51camera.com.cn

地址: 上海市松江区泗泾镇高技路655号绿亮科创园2幢323室

深圳分公司 手机: 18611820525 邮箱: wuq@51camera.com.cn

地址: 深圳市龙华区龙华街道三联社区锦华发工业园3栋硅谷大院T1栋A253