



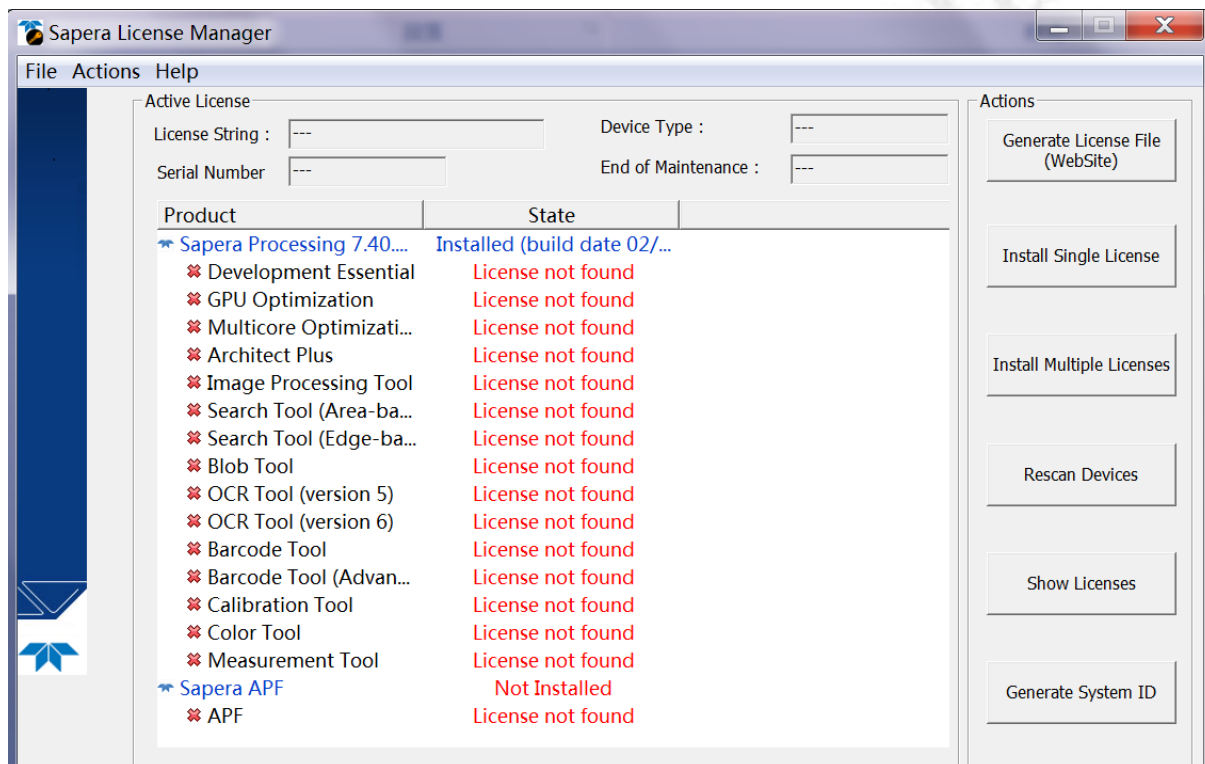
Sapera Essential Processing SDK

提示 “License not found”，如何解决？

目录

- 第一步、确认账户是否可用 2
- 第二步、进入 Software Registration 页面 2
- 第三步、在 Sapera SDK Runtimes 中点击 GENERATE LICENSE 3
- 第四步、输入 KSN 与 Webcode，点击 GENERATE LICENSE 3
- 第五步、加载 License File 文件 4

电脑上插上 USB 的硬件狗以后，Sapera License Manager 提示如下图所示的“License not found”信息，是因为没有正确加载 License File 文件。



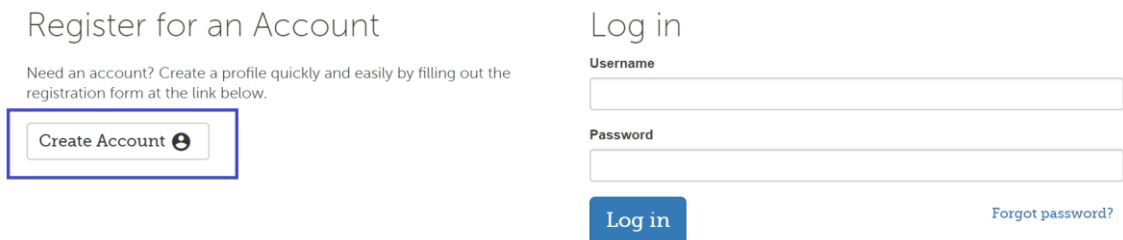
如何获取 License File，请按照以下步骤进行：

第一步、确认账户是否可用

只有注册过全狗(Sapera Essential Processing SDK 的开发狗)的账号才能获取 License File 文件。如果您已经注册过全狗, 直接跳转入“**第二步、进入 Software Registration 页面**”。如果您没有注册过全狗, 请先进入以下网址:

<https://www.teledynedalsa.com/en/login/>

点击下方图“Create Account”按钮, 进行全狗注册:



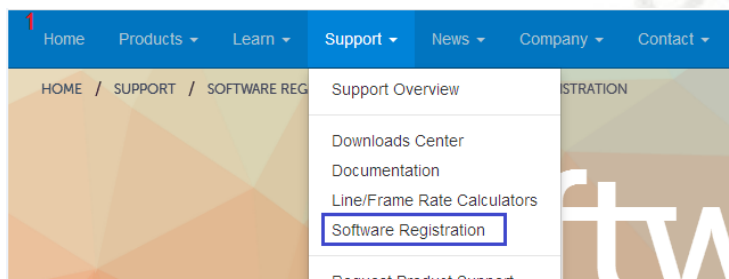
正确注册完全狗之后, 方可进行后续步骤。
如果您没有购买过全狗, 想正常使用 Sapera 提供的免费图像处理模块, 请与我司联系。

第二步、进入 Software Registration 页面

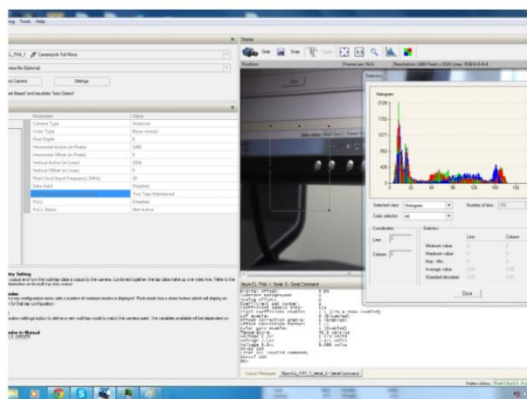
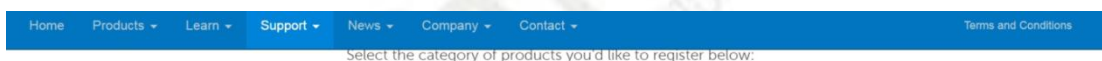
Teledyne Dalsa 官网链接地址为:

<http://www.teledynedalsa.com/en/home/>

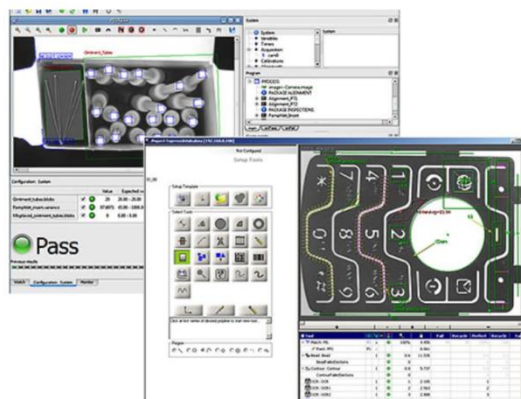
在官网首页点击 Support --> SoftwareRegistration, 如下图所示:



进入 Software Registration 页面后点击 Sapera Software Registration 按钮, 如下图所示:



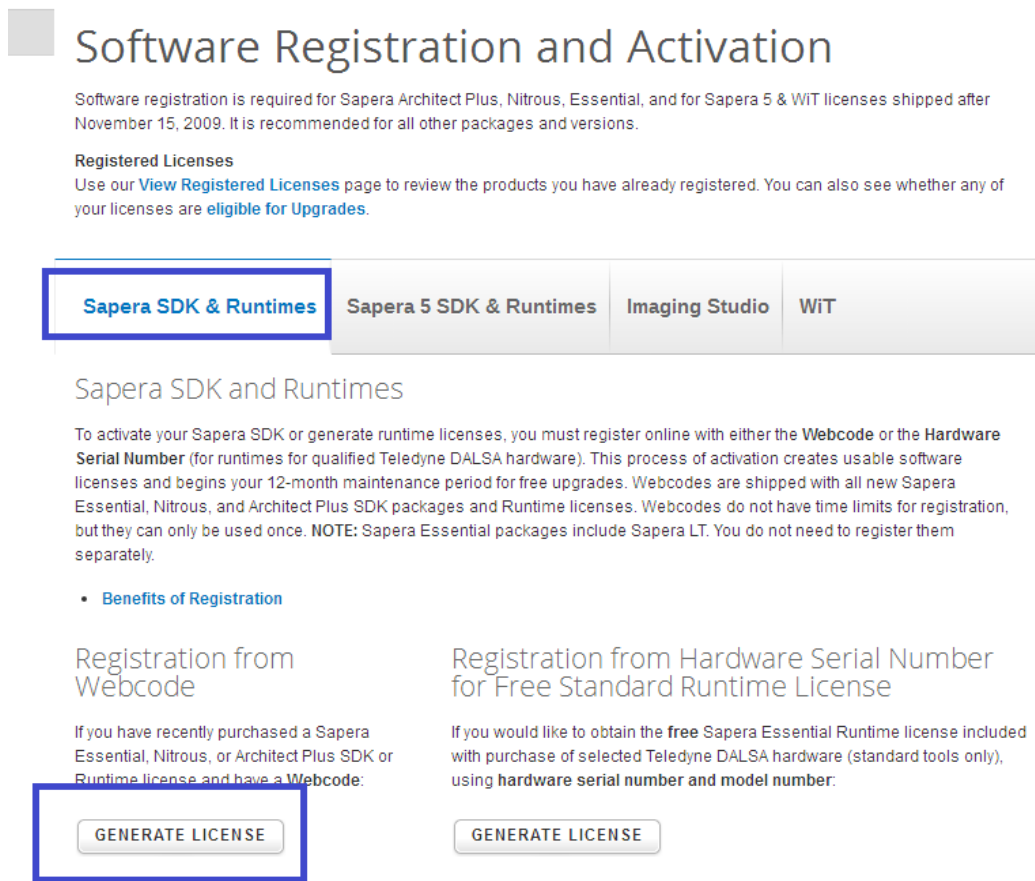
Sapera Software Registration



Sherlock/iInspect Software Registration

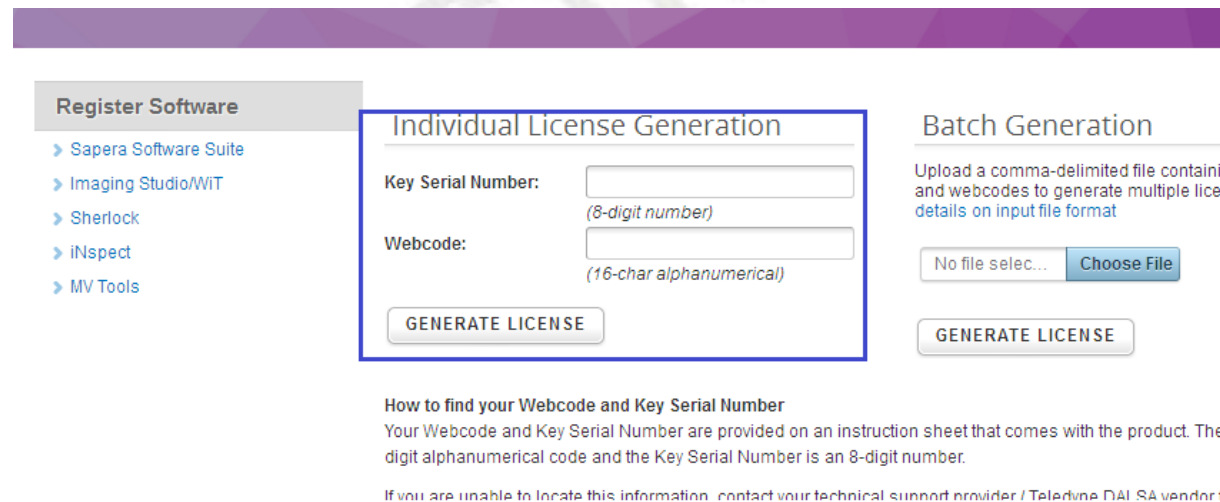
第三步、在 Sopera SDK Runtimes 中点击 GENERATE LICENSE

在 Sopera SDK Runtimes 中点击 GENERATE LICENSE，如下图所示：



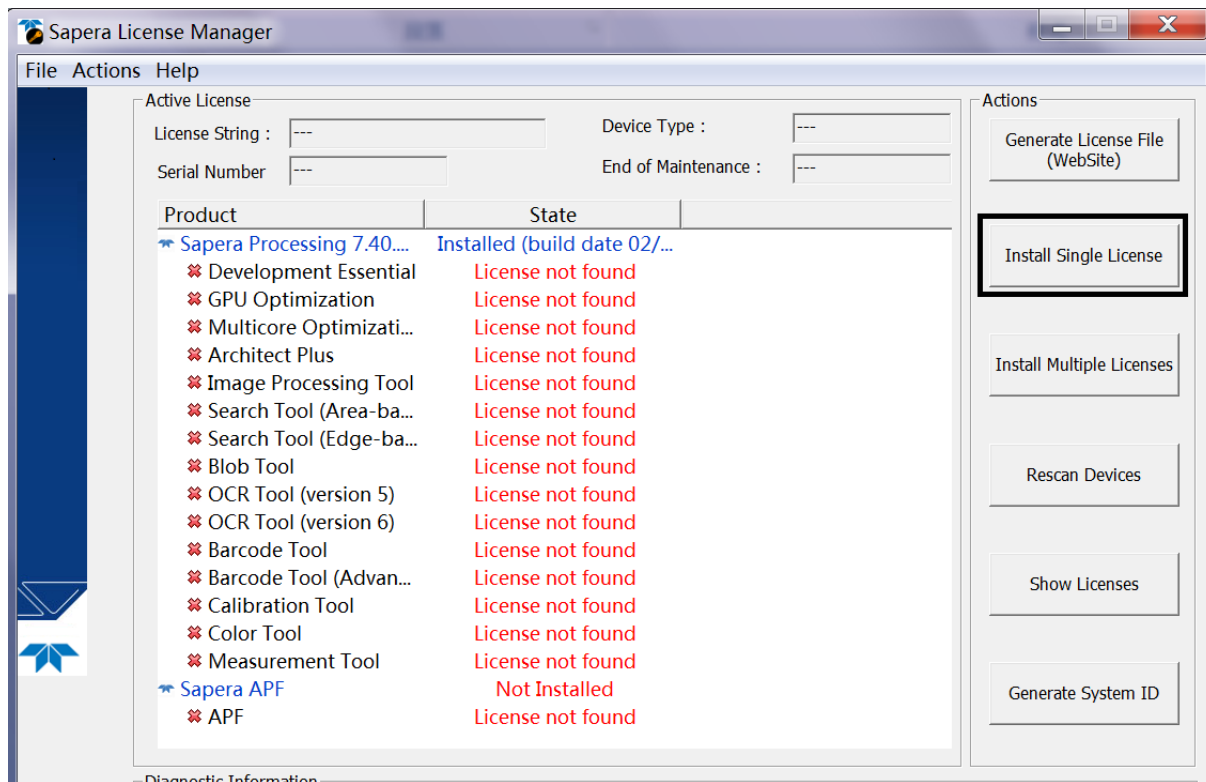
第四步、输入 KSN 与 Webcode，点击 GENERATE LICENSE

输入 KSN 与 Webcode（收到授权狗时会有附带的说明书，这两个号码可以在上面找到），点击 GENERATE LICENSE，如下图所示：



第五步、加载 License File 文件

获取到 License File 文件后，点击下图中的 Install...License(s)按钮，加载 License File 文件。



北京总公司 电话: 010-80482120 邮箱: 51camera@51camera.com.cn

地址: 北京市顺义区后沙峪镇绿地启航国际9号楼814室

上海分公司 电话: 13916270162 邮箱: wangjq@51camera.com.cn

地址: 上海市松江区泗泾镇高技路655号绿亮科技园2幢323室

深圳分公司 手机: 18611820525 邮箱: wuq@51camera.com.cn

地址: 深圳市龙华区龙华街道三联社区锦华发工业园3栋硅谷大院T1栋A253