



Genie Nano GigE 相机

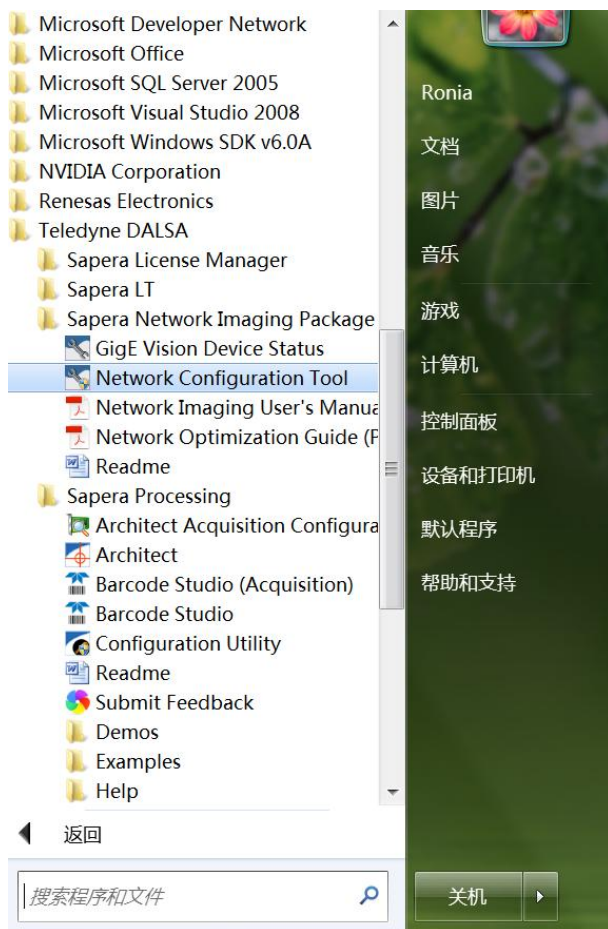
如何设置 IP ?

目录

- 第一步: 找到并点击进入相机 IP 设置软件 1
- 第二步: 搜索相机 2
- 第三步: 设置相机 IP, 与本地连接 IP 在同一网段内 2

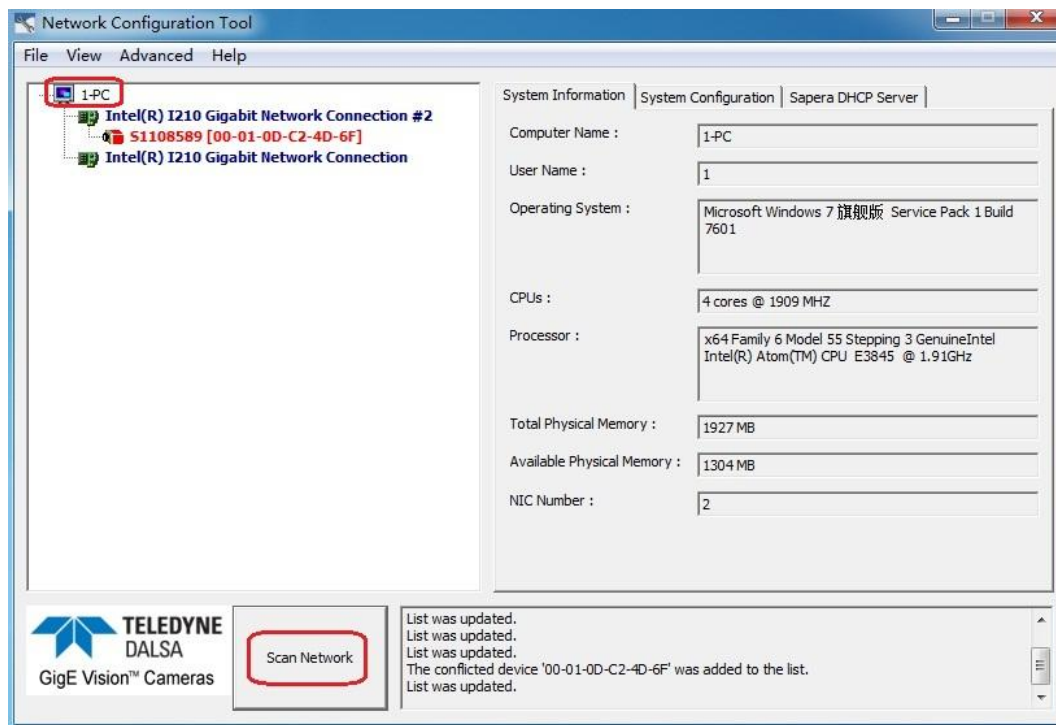
第一步: 找到并点击进入相机 IP 设置软件

相机 IP 设置软件为“Network Configuration Tool”，如下图所示：



第二步：搜索相机

点击“Scan Network”按钮搜索相机，如下图所示：

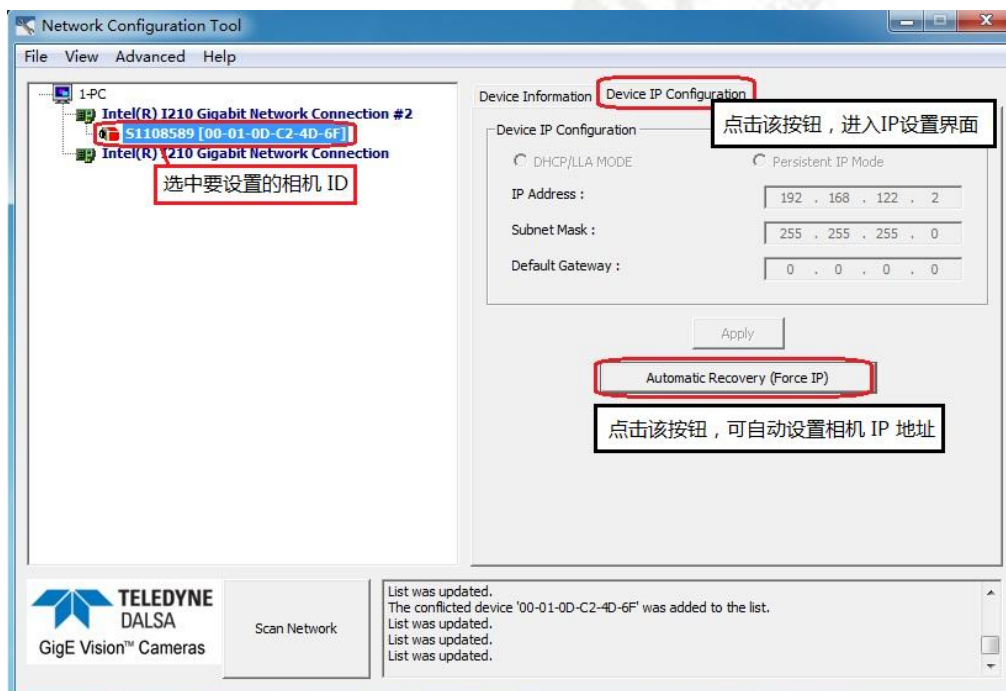


如果相机的 IP 与计算机本地连接的 IP 不在同一网段内，相机的 ID 会显示成红色字体，反之显示为蓝色字体。例如上图，“S1108589”显示为红色，说明相机的 IP 与计算机本地连接的 IP 不在同一网段内。

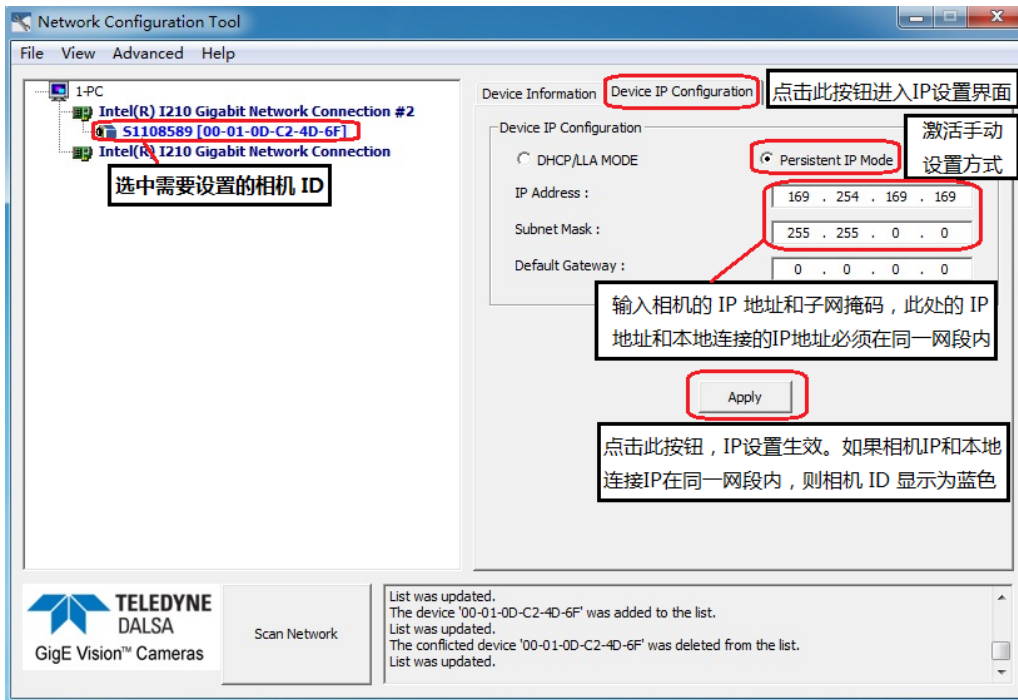
第三步：设置相机 IP，与本地连接 IP 在同一网段内

设置相机的 IP 有两种方式，一种为自动设置，一种为手动设置。

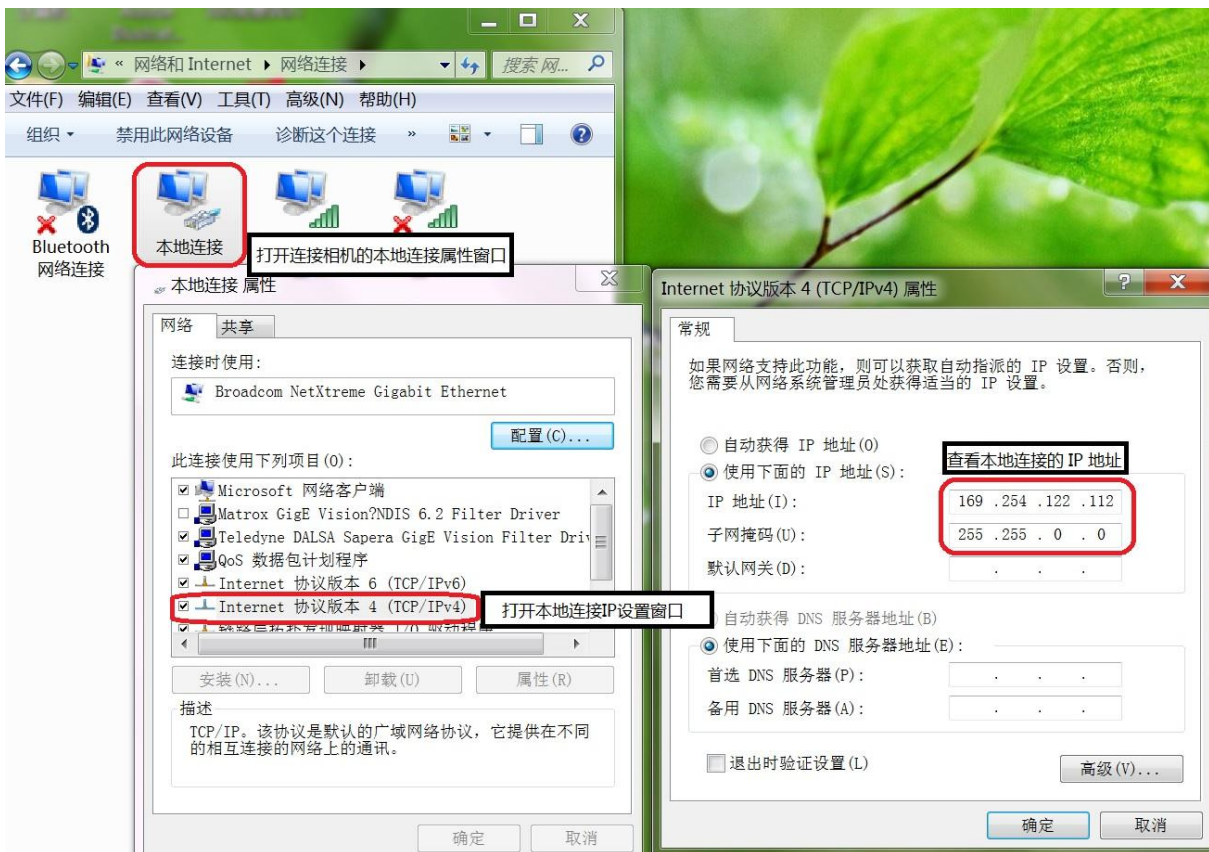
自动设置相机 IP 的方法如下图所示：



手动设置相机 IP 的方法如下图所示:



附: 如何查看本地连接的 IP 地址? 请参考下图:



北京总公司

电话: 010-80482120

邮箱: 51camera@51camera.com.cn

地址: 北京市顺义区后沙峪镇绿地启航国际 9 号楼 814 室

上海分公司

电话: 13916270162

邮箱: wangjq@51camera.com.cn

地址: 上海市松江区泗泾镇高技路 655 号绿亮科创园 2 幢 323 室